

REAL ESTATE INVESTMENT

LS126

شقق سكنية واستثمارية قرية من قناة اسطنبول

كوتشوك شكجة، اسطنبول 



LS LUXURY
SIGNATURE

Luxury Living

وصف العقار

يقام المشروع على مساحة 8.500 متر مربع ويتكون من 3
أبنية ويحتوي على 316 شقة سكنية.

أنواع الشقق المتوفرة في المشروع هي 1+1 و 1+2 و 1+3.

المشروع مثالي للعائلات. يحتوي على مرافق اجتماعية
شاملة تشمل حمام سباحة وساونا وغرفة بخار وصالة
العباب الرياضية، بالإضافة إلى مواقف السيارات والأمن
والحماية.



يتمتع المشروع بموقع مميز في قلب الحياة في منطقة هالكالي في الجانب الأوروبي من اسطنبول.

منطقة هالكالي من المتوقع أن تكون واحدة من المراكز الجديدة في اسطنبول، حيث تتقاطع مع مركز المدينة والمطار الجديد بخط المترو الجديد في اسطنبول.



هذا المشروع، الذي من المقرر أن يكون مقابل قناة اسطنبول في منطقة هالكالي، أحد المراكز الجديدة في اسطنبول، يعد بعوائد استثمارية عالية.

يقوم المشروع بتوفير حياة مرموقة لك ولأحبائك بموقعه القريب من المؤسسات التعليمية والصحية الشهيرة.

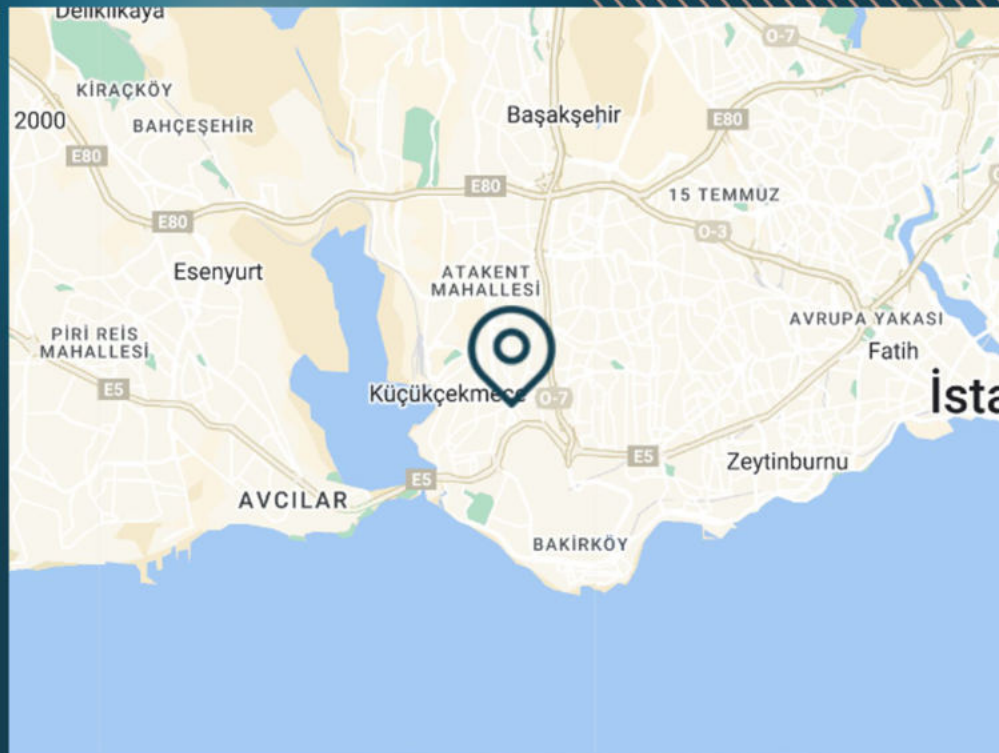
المشروع قيد الإنشاء، وسيتم تسليمه في مارس 2024.

المشروع مناسب للحصول على الجنسية التركية.



موقع العقار

- يبعد 35 دقيقة عن مطار اسطنبول
- يبعد 7 دقائق عن مول أرموني بارك
- يبعد 11 دقيقة عن مترو ماركت
- يبعد 17 دقيقة عن مول أوف اسطنبول
- يبعد دقيقة واحدة عن محطة المترو
- يبعد 14 دقيقة عن جامعة التن باش
- يبعد 10 دقائق عن مول أرينا بارك
- يبعد دقيقتين عن المستشفيات



مميزات العقار

- ✓ مسابح
- ✓ حدائق
- ✓ ملاعب
- ✓ نادي رياضي
- ✓ أمن و حماية
- ✓ كراج سيارات
- ✓ مصعد
- ✓ ساونا
- ✓ حمام تركي
- ✓ ملاعب أطفال
- ✓ قريب من المواصلات





REAL ESTATE INVESTMENT
REAL ESTATE INVESTMENT
REAL ESTATE INVESTMENT
REAL ESTATE INVESTMENT

صور العقار

LS LUXURY
SIGNATURE

Luxury Living



REAL ESTATE INVESTMENT REAL ESTATE INVESTMENT REAL ESTATE INVESTMENT

صور العقار

Luxury Living



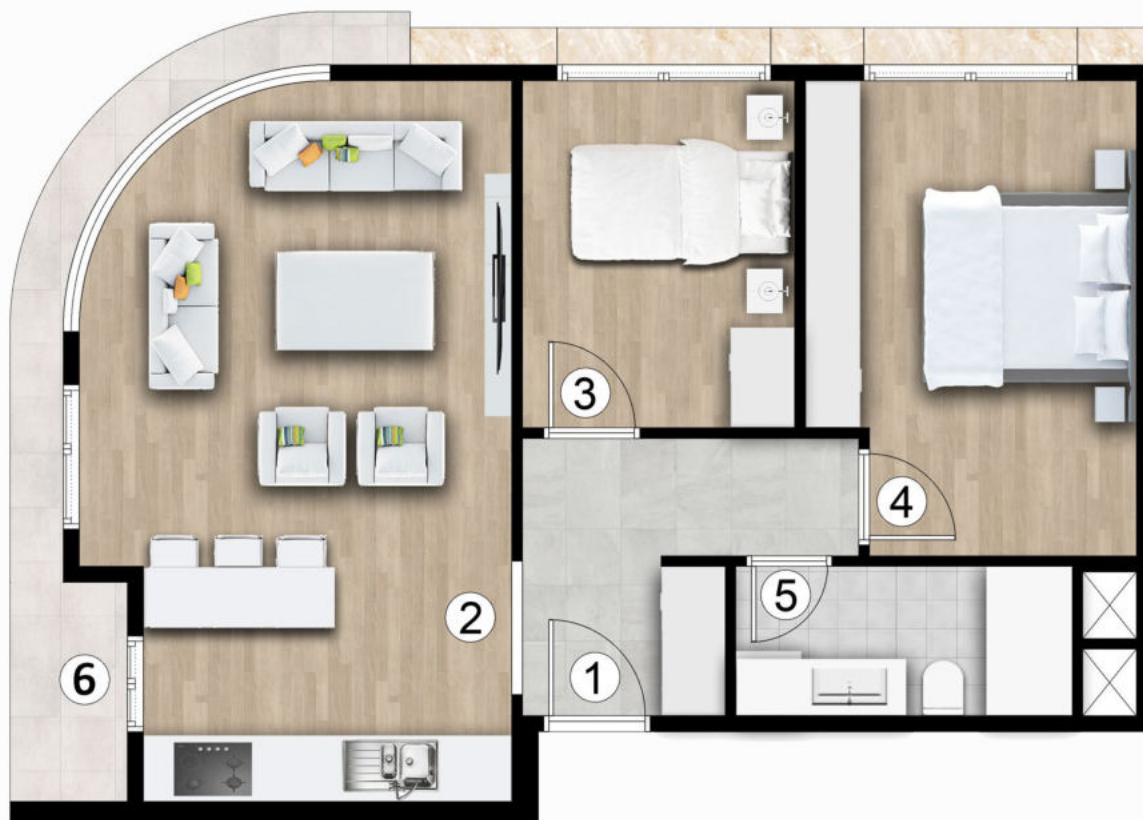
REAL ESTATE INVESTMENT REAL ESTATE INVESTMENT REAL ESTATE INVESTMENT

صور العقار

LS LUXURY
SIGNATURE

Luxury Living









CONTACT
US

0 212 924 97 37
info@luxurysignature.net
www.luxurysignature.net

Skyland Istanbul, Huzur Mah.
Cendere Cad. 515/B Blok,
Sarıyer/Istanbul