



أسلوب حياة فاخر في نيشانتاشي ..
اكتشف تفاصيل مشروع NIŞANTAŞI KORU
بإطلالة على البوسفور

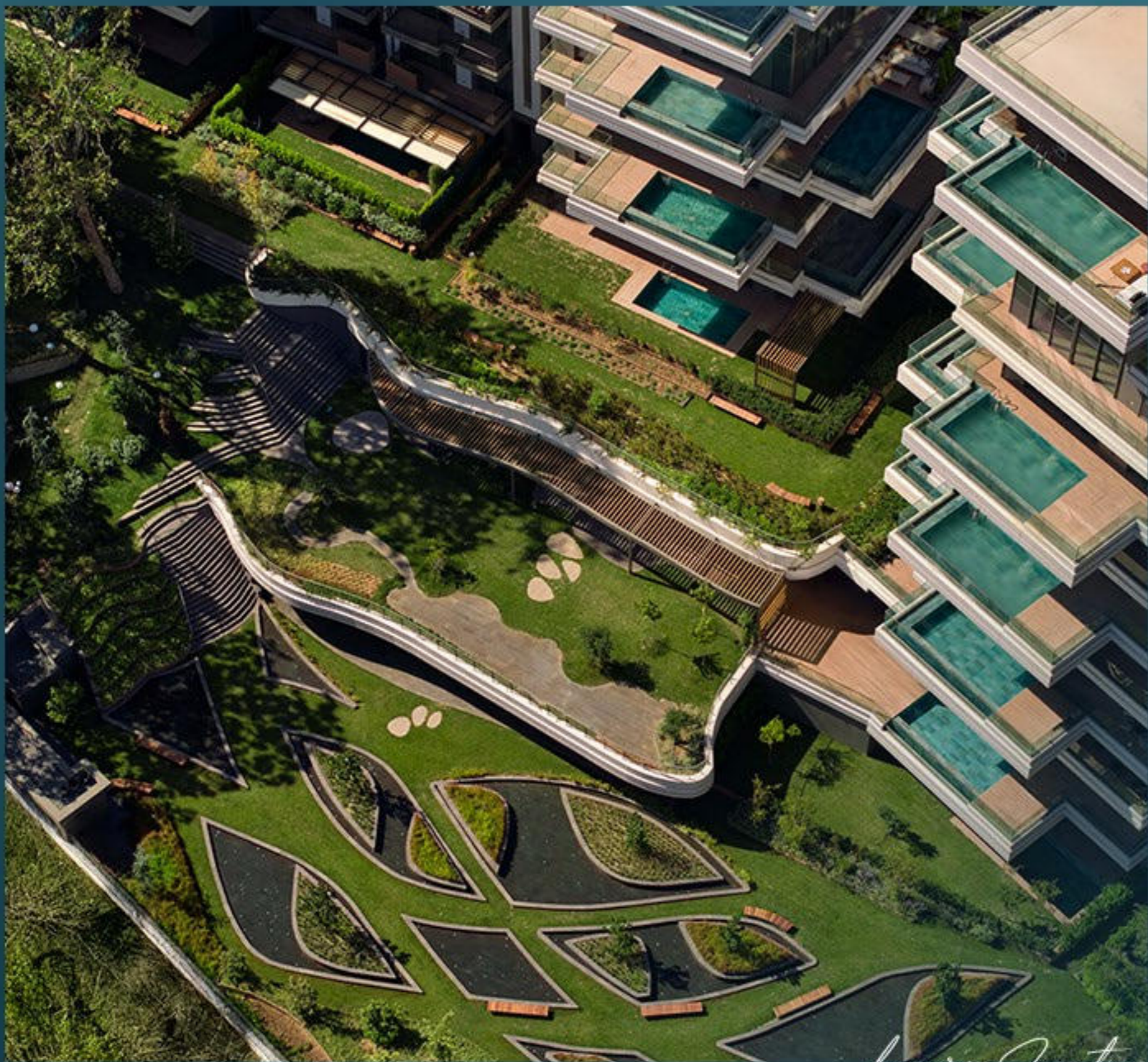
شيشلي، اسطنبول



Luxury Investing

معلومات حول المشروع

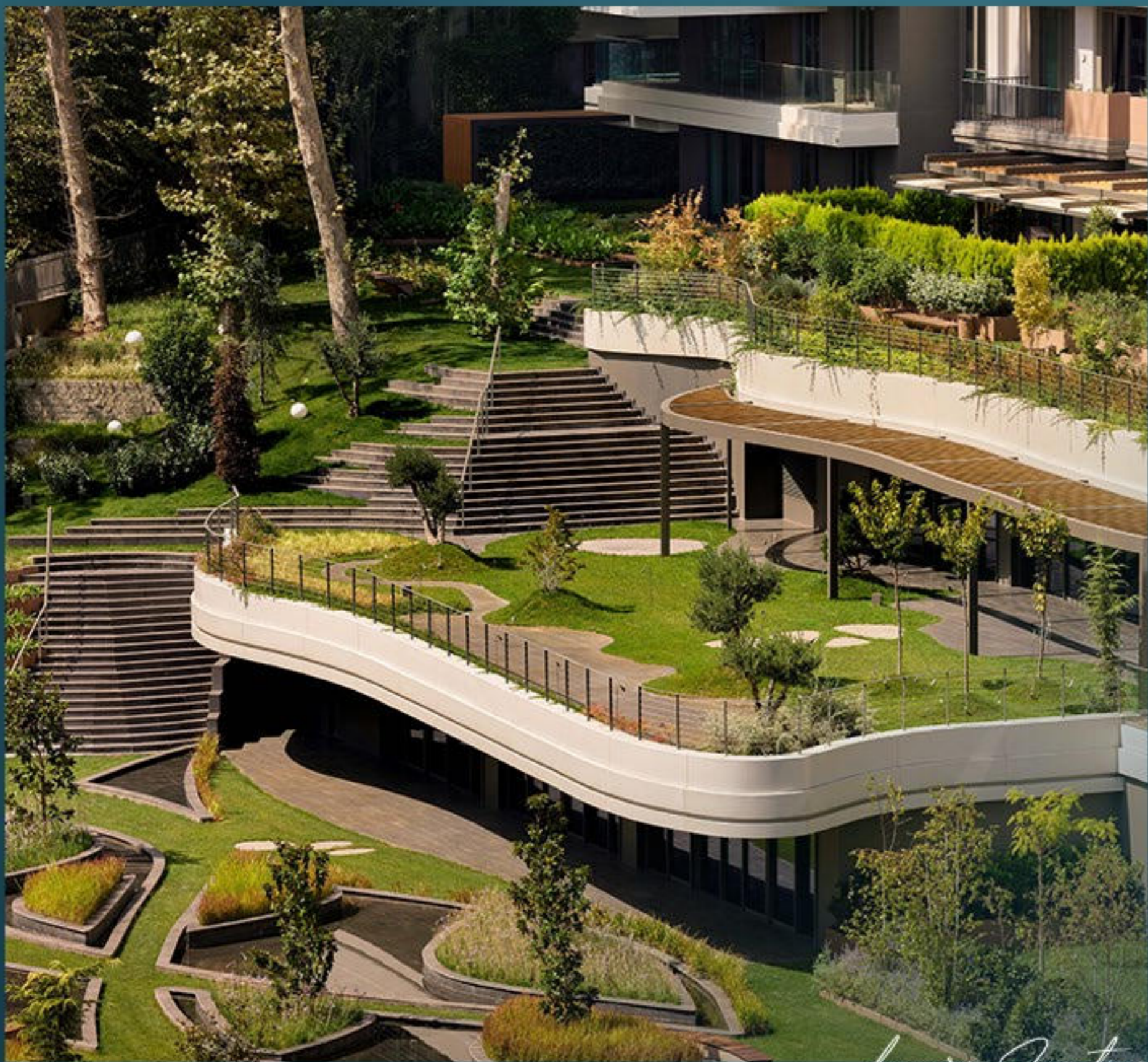
يقع مشروع Nişantaşı Koru في قلب حي نيشانتاشي أحد أكثر أحياء اسطنبول فخامة ورفقياً. تم تطوير المشروع بالتعاون بين Emlak Konut و DAP Yapı ليقدم مفهوماً جديداً للفخامة المعاصرة، حيث تلقت الهندسة المعمارية الراقية مع الطبيعة وأسلوب الحياة النخبوي في تجربة سكنية استثنائية.



Luxury Investing

التصميم والهندسة:

تم تصميم الوحدات السكنية وفق مفهوم "اليخت الفاخر" لتحقيق أقصى درجات الكفاءة والمساحة والراحة. من الردهة الأنيقة إلى المسبح الخاص، ومن التراسات الواسعة إلى الإطلالات الخضراء، يقدم Nişantaşı Koru تجربة سكن راقية مخصصة للنخبة والأثرياء الباحثين عن التميز والخصوصية.



Luxury Investing

مرافق المشروع تشمل:

فلل حدائق وفلل تراس (مفهوم جديد في نيشانتاشي)
صالة Nişantaşı Lounge الفاخرة
استوديو صحة ولياقة بدنية، سبا، ساونا، بيلاتس، واستوديو
ترفيه
خدمة سيارات Golf Car للوصول بسهولة إلى متاجر ومرافق
الحي.

معلومات حول موقع المشروع

يتميز المشروع بموقع استراتيجي في قلب
نيشانتاشي، بالقرب من أبرز معالم اسطنبول الحيوية:

شارع Abdi İpekçi - على بعد 700 متر

مول City's - 950 متر

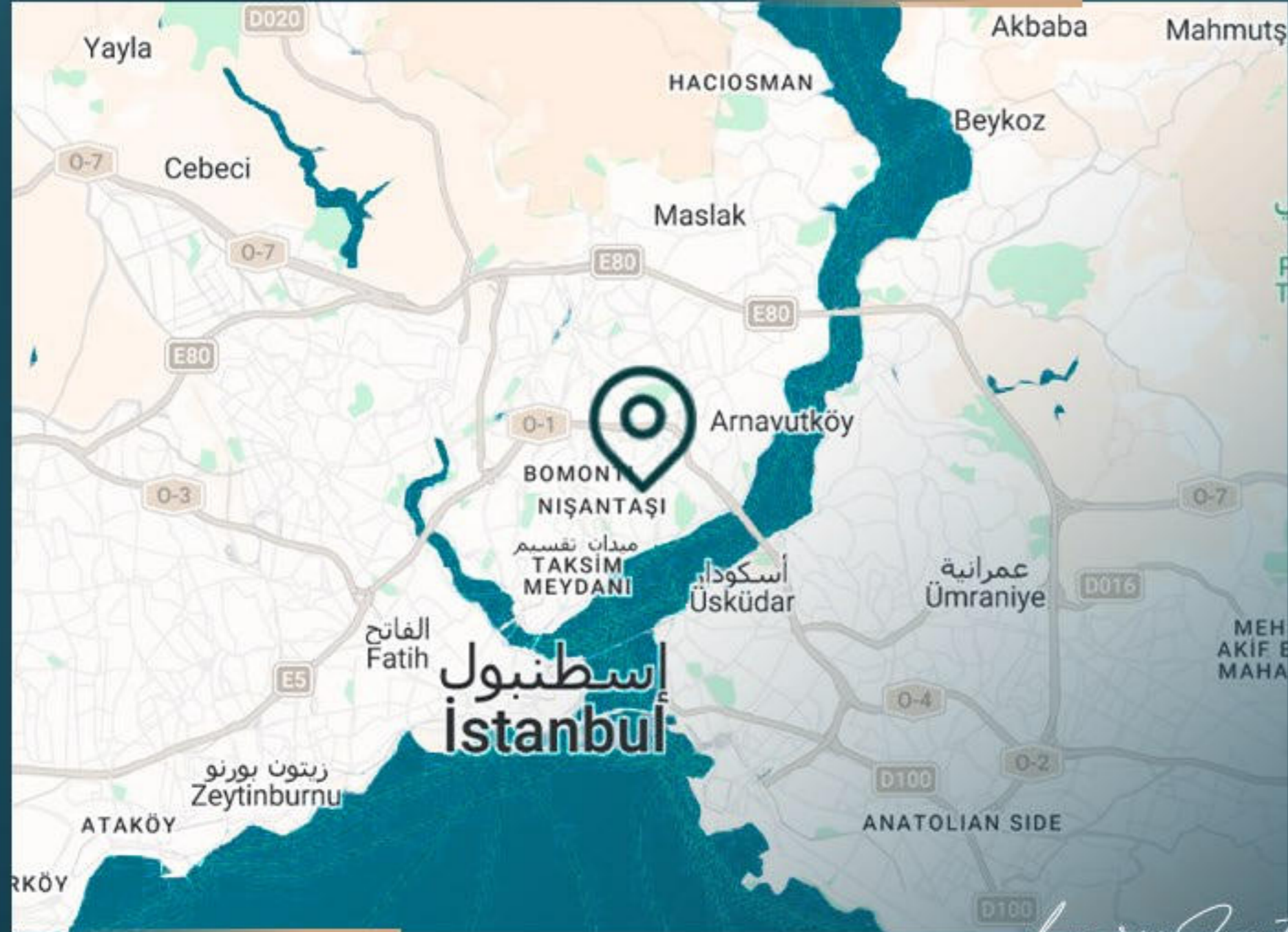
المستشفى الأمريكي - 50 متر

حديقة ماتشكا - 1 كم

ميدان تقسيم - 3 كم

بشيكتاش - 1.5 كم

مول زورلو سنتر - 5 كم



REAL ESTATE INVESTMENT

Luxury Investing



Luxury Investing

مميزات المشروع

كراج سيارات



أمن و حماية



حمام تركي



ساونا



مسابح



حدائق



نادي رياضي



مصعد



Luxury Investing



REAL ESTATE INVESTMENT

صور

المشروع

Luxury Investing



REAL ESTATE INVESTMENT

صور
المشروع

Luxury Investing



REAL ESTATE INVESTMENT
صور
المشروع

Luxury Investing



REAL ESTATE INVESTMENT
صور
المشروع

Luxury Investing



صور
المشروع

REAL ESTATE INVESTMENT



CONTACT
US

0 212 924 97 37
info@luxurysignature.net
www.luxurysignature.net

Skyland İstanbul, Huzur Mah.
Cendere Cad. 54/B Blok,
Sarıyer/İstanbul

