

REAL ESTATE INVESTMENT

LS186

شقق فاخرة تطل على البحر بالقرب من مارينا أتاكوي

بكرکوي، اسطنبول 



 LUXURY
SIGNATURE

Luxury Living

وصف العقار

يستخدم هذا المشروع عناصر التصميم الحديثة بشكل متكامل مع مارينا اليخوت الضخمة والمساحات المفتوحة الواسعة والميادين والمناظر الطبيعية لتحقيق نمط حياة بحري.

هذا المشروع بتصميمه الحديث على شواطئ بحر مرمرية لن يفيد فقط منطقة أتاكوي والمناطق المحيطة بها ولكن مدينة اسطنبول بأكملها ستحظى بفرص ترفيهية طبيعية ووسائل نقل غنية ومناطق خضراء... أصبح لديك الآن سبب قوي للاستثمار والعيش في أتاكوي.



يتمتع المشروع بموقع فريد مع إمكانية الوصول المباشر إلى خط المترو الجديد بالإضافة إلى مارينا اليخوت، جنبًا إلى جنب مع جميع خيارات النقل الأخرى.

يقع المشروع في أتاكوي مارينا، أحد أكبر وأرقى المارينا في تركيا، ويتكون المشروع من 72 شقة تتراوح من 128 إلى 792 مترًا مربعًا في 17 طابقًا على أرض تبلغ مساحتها 10.500 متر مربع.

يقدم هذا المشروع خيارات سكنية من 1+1 إلى 1+5 تتنوع بين الشقق والشقق الدوبلكس أو التريبلكس.

يوفر المشروع مرافق اجتماعية مختلفة ووسائل الراحة والميزات الفاخرة، مثل مسبح داخلي، ومركز للياقة البدنية، وساونا، ومناطق شحن السيارات الكهربائية، ونظام المنزل الذكي، وخدمات التدبير المنزلي، ونقل المطار، والتاكسي البحري، بالإضافة إلى كاميرات مراقبة تعمل على مدار الساعة ونظام أمني ومرآب للسيارات.



بفضل موقعها المتشابك مع البحر، تتمتع الشقق في هذا المشروع بإطلالة واسعة على البحر والمدينة.

تستخدم الشقق في المشروع نظام أتمتة المنزل الذكي لتوفير أقصى درجات الرفاهية والراحة.

يوفر المشروع أسلوب حياة بحري وعصري نظرًا لموقعه الفريد المتكامل مع المارينا التي تتسع لـ 1000 قارب بالإضافة إلى المطاعم والمتاجر وفندق شيراتون من فئة 5 نجوم والعديد من مراكز التسوق القريبة.

يتبنى المشروع أسلوبًا معماريًا يتجه نحو البحر، ويتحد مع المساحات الخضراء ويعتمد على الشفافية والبساطة، وبالتالي يوفر شقق ومساحات معيشة عملية وفاخرة.



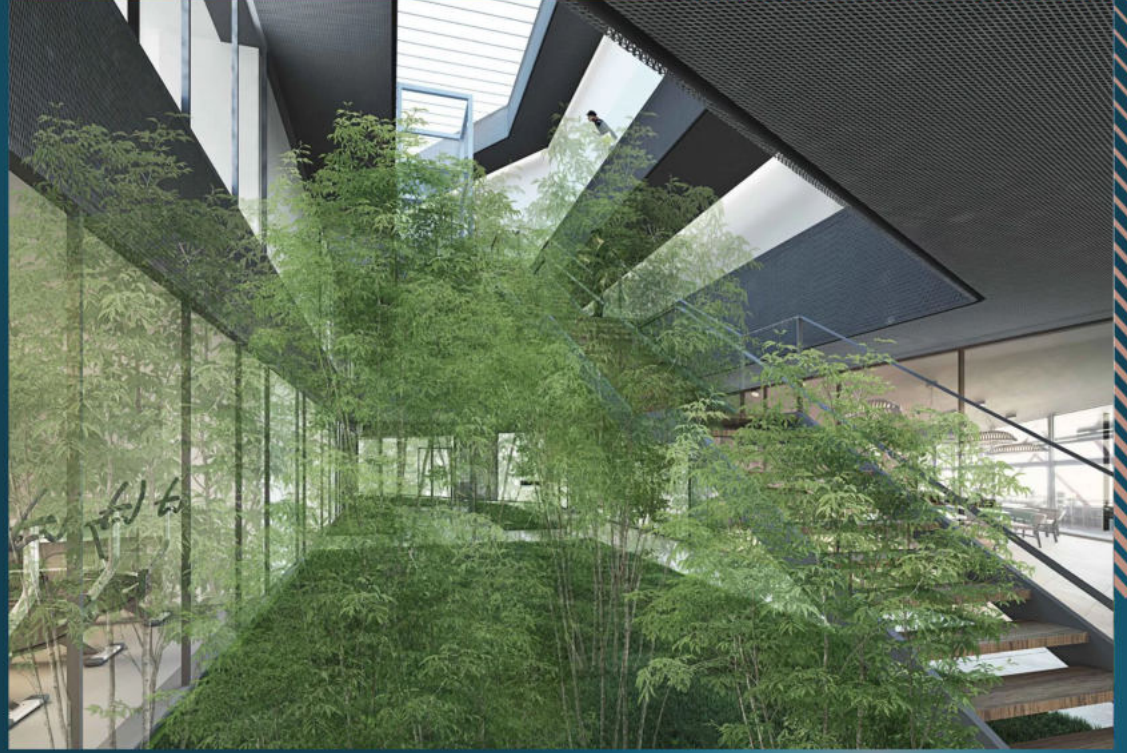
موقع العقار

يبعد دقيقة واحدة عن محطة المترو
يبعد دقيقتين عن المستشفيات
يبعد 3 دقائق عن مول كاباسيتي
يبعد 5 دقائق عن الطريق السريع E5
يبعد 6 دقائق عن مول مرمرة فورم
يبعد 10 دقائق عن مول أكوا فلوريا
يبعد 10 دقائق عن نفق أوراسيا
يبعد 25 دقيقة عن غلاطة بورت
يبعد 40 دقيقة عن مطار اسطنبول
يبعد 45 دقيقة عن مطار صبيحة



مميزات العقار

- ✓ مساح
- ✓ حدائق
- ✓ ملاعب
- ✓ نادي رياضي
- ✓ أمن و حماية
- ✓ كراج سيارات
- ✓ مصعد
- ✓ ساونا
- ✓ حمام تركي
- ✓ ملاعب أطفال
- ✓ قريب من المواصلات





REAL ESTATE INVESTMENT REAL ESTATE INVESTMENT REAL ESTATE INVESTMENT

صور العقار

LS LUXURY
SIGNATURE

Luxury Living



REAL ESTATE INVESTMENT REAL ESTATE INVESTMENT REAL ESTATE INVESTMENT

صور العقار



REAL ESTATE INVESTMENT REAL ESTATE INVESTMENT REAL ESTATE INVESTMENT

صور العقار

LS LUXURY
SIGNATURE

Luxury Living



REAL ESTATE INVESTMENT REAL ESTATE INVESTMENT REAL ESTATE INVESTMENT

صور العقار

LS LUXURY
SIGNATURE

Luxury Living



REAL ESTATE INVESTMENT REAL ESTATE INVESTMENT REAL ESTATE INVESTMENT

صور العقار

LS LUXURY
SIGNATURE

Luxury Living



REAL ESTATE INVESTMENT REAL ESTATE INVESTMENT REAL ESTATE INVESTMENT

صور العقار

LS LUXURY
SIGNATURE

Luxury Living



REAL ESTATE INVESTMENT REAL ESTATE INVESTMENT REAL ESTATE

صور العقار

LS LUXURY
SIGNATURE

Luxury Living



CONTACT
US

0 212 924 97 37
info@luxurysignature.net
www.luxurysignature.net

Skyland Istanbul, Huzur Mah.
Cendere Cad. 515/B Blok,
Sarıyer/Istanbul