



# LS42: ИНВЕСТИЦИОННЫЙ ПРОЕКТ В САМОМ СЕРДЦЕ КЯГИТХАНЕ

REAL ESTATE INVESTMENT

Стамбул, Кягитхане

**LS** LUXURY  
SIGNATURE

*Luxury Investing*

*Luxury Investing*

## ДЕТАЛИ ПРОЕКТА

Жилое пространство, созданное специально для вас! Расположенный на престижном участке в Европейской части города, проект воплощает в себе энергию и динамичность, характерны для Стамбула.

Он предлагает вам положительные аспекты городской жизни, о которых вы давно мечтали, такие как социальные объекты, близость к главным дорогам, парковки и т.д. Он также соседствует с «Axis Mall» в Кагитхане, который является первым торговым центром в этом районе.



*Luxury Investing*

Проект, безусловно, затронет вашу жизнь во многих отношениях. Он добавит большую ценность не только в вашу жизнь, но и в жизнь района Кагитхане.

Оставьте позади мысли о дальних переездах, которые автоматически приходят с напряженной городской жизнью. Ваша жизнь станет лучше, так как объект возвышается в самом центральном месте европейской части города.

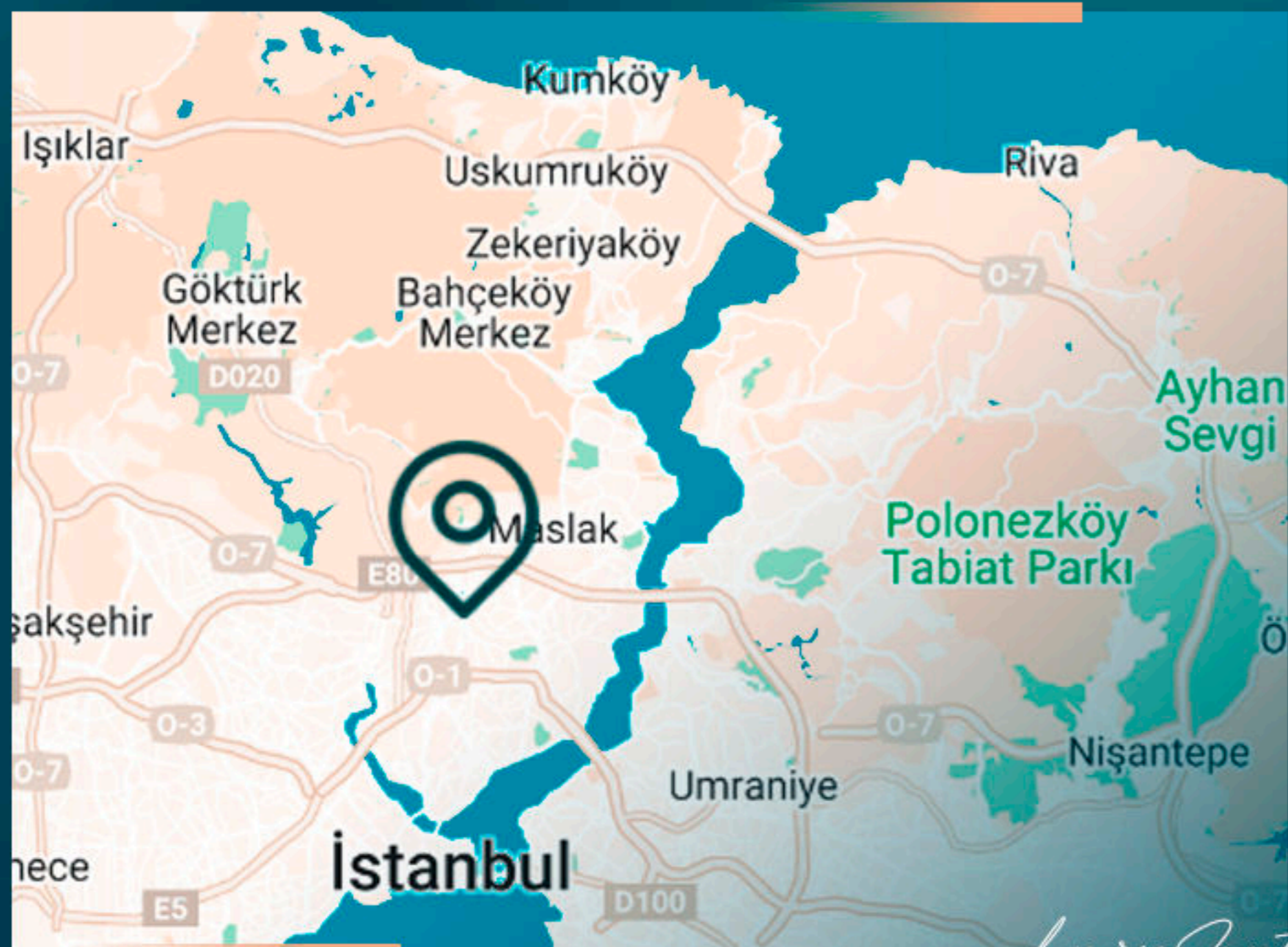
Расположенный рядом с линией метро Таксим-Сарыер, он предлагает легкий доступ к деловым и развлекательным центрам европейской стороны в течение нескольких минут. Он также находится всего в 5 минутах езды от Левента и Меджидиекюя.

*Luxury Investing*

Проект раскроет перед вами энергию жизни, так как он расположен в центре Стамбула, рядом с Маслаком, который окружен торговыми центрами, ресторанами и бизнес-центрами.

В этом комплексе вам понравится жить, так как он предлагает вам, все что вы ищете, почувствуете свою принадлежность к самому особенному месту.

Время больше не будет тратиться на дороги! Со всеми этими привилегиями, предлагаемыми вам, проект откроет вам дверь в жизнь, которую вы никогда не испытывали раньше.



*Real Estate Investing*

## МЕСТОПОЛОЖЕНИЕ ОБЪЕКТА

- В 5 минутах езды от Левента
- В 5 минутах от Меджидиекой
- В 5 минутах от торгового центра «Axis Mall»
- В 7 минутах езды от Шишли
- В 10 минутах езды от торгового центра
- В 15 минутах езды от Нишанташи
- В 20 минутах езды от моста Босфор
- В 55 минутах езды от аэропорта Стамбула



## СОЦИАЛЬНЫЕ ОБЪЕКТЫ



Зелёная зона



Лифт



Спортзал



Гараж



Система охраны

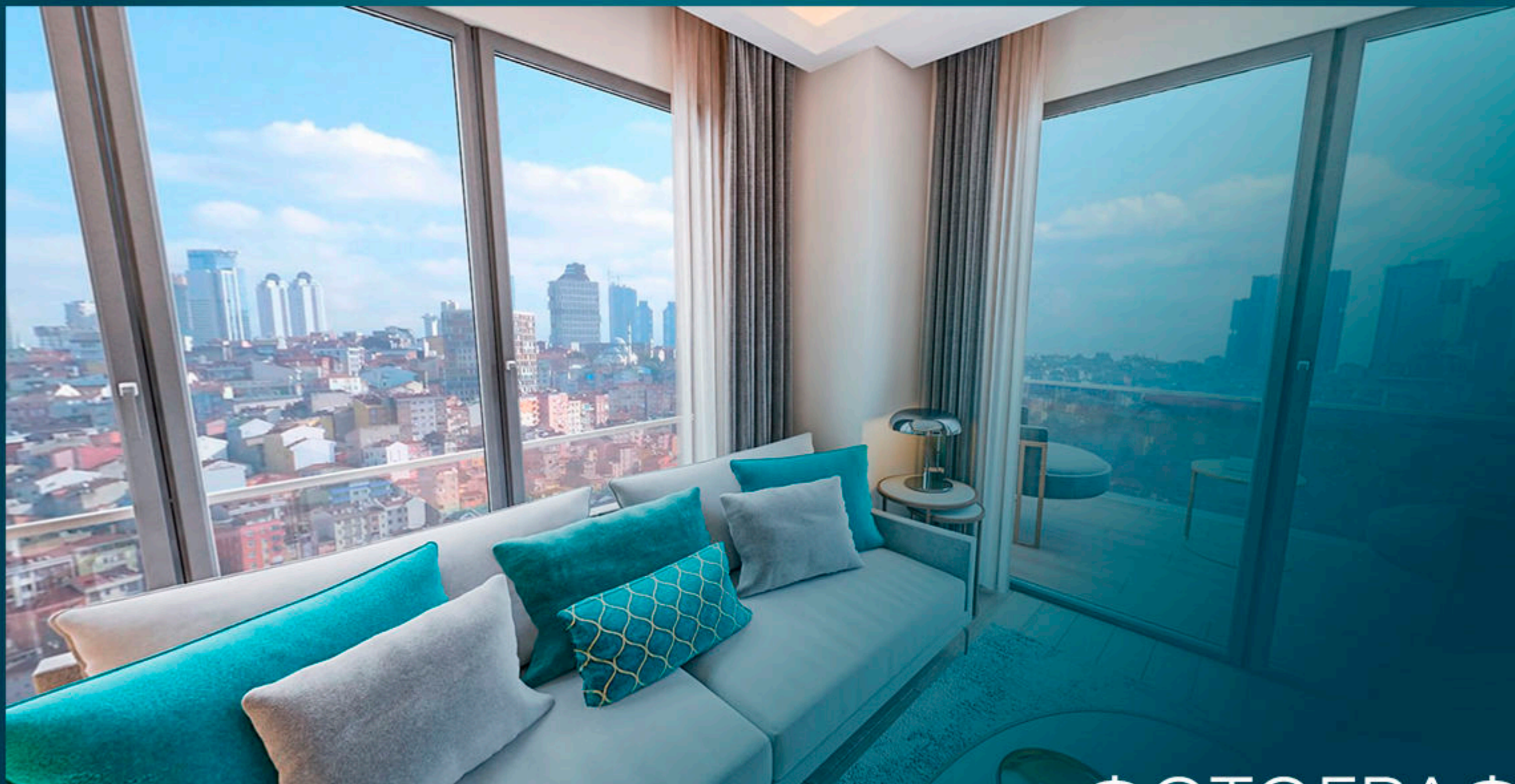


Турецкий хамам



ФОТОГРАФИИ  
ПРОЕКТА

*Luxury Investing*

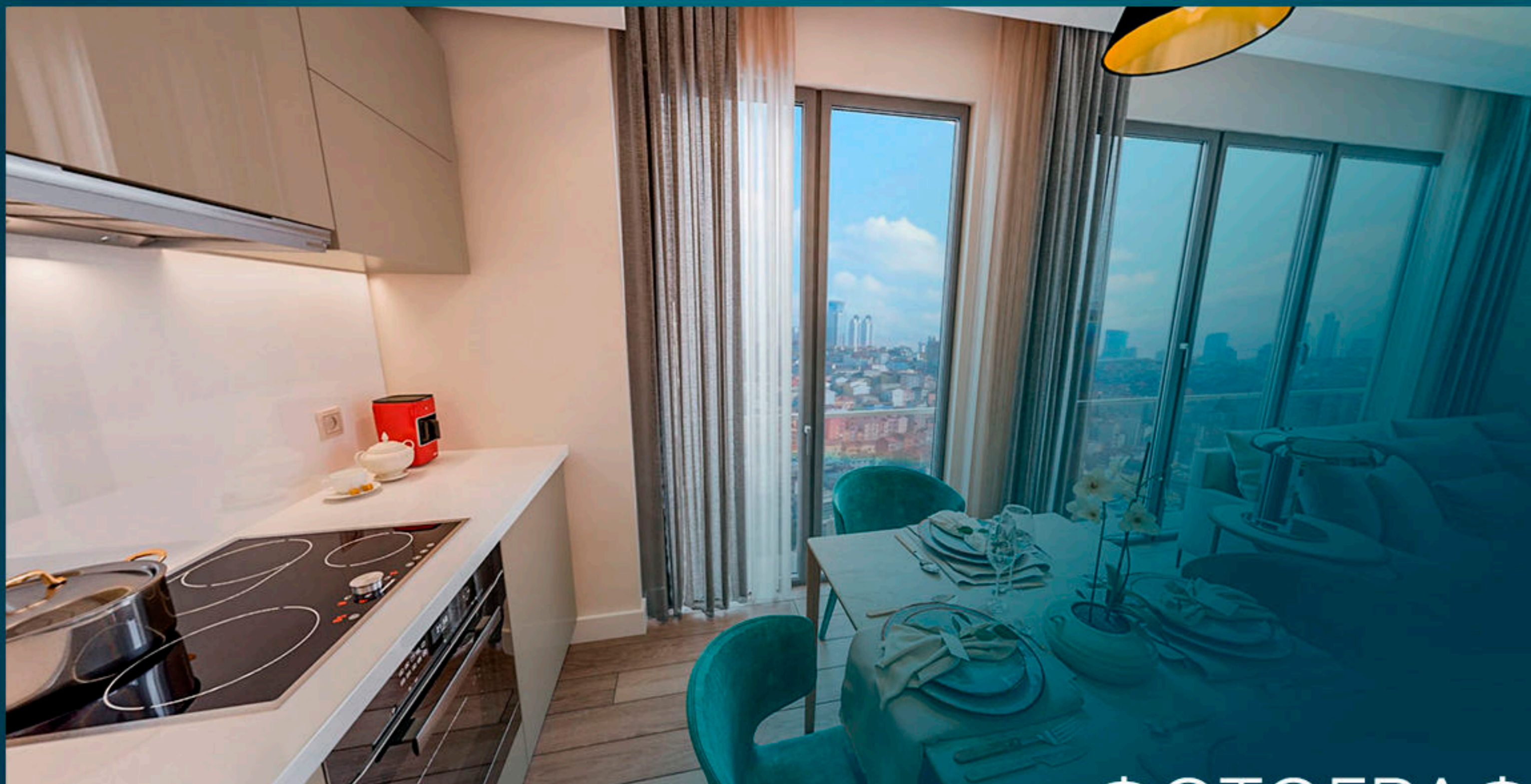


ФОТОГРАФИИ  
ПРОЕКТА

REAL ESTATE INVESTMENT



*Luxury Investing*

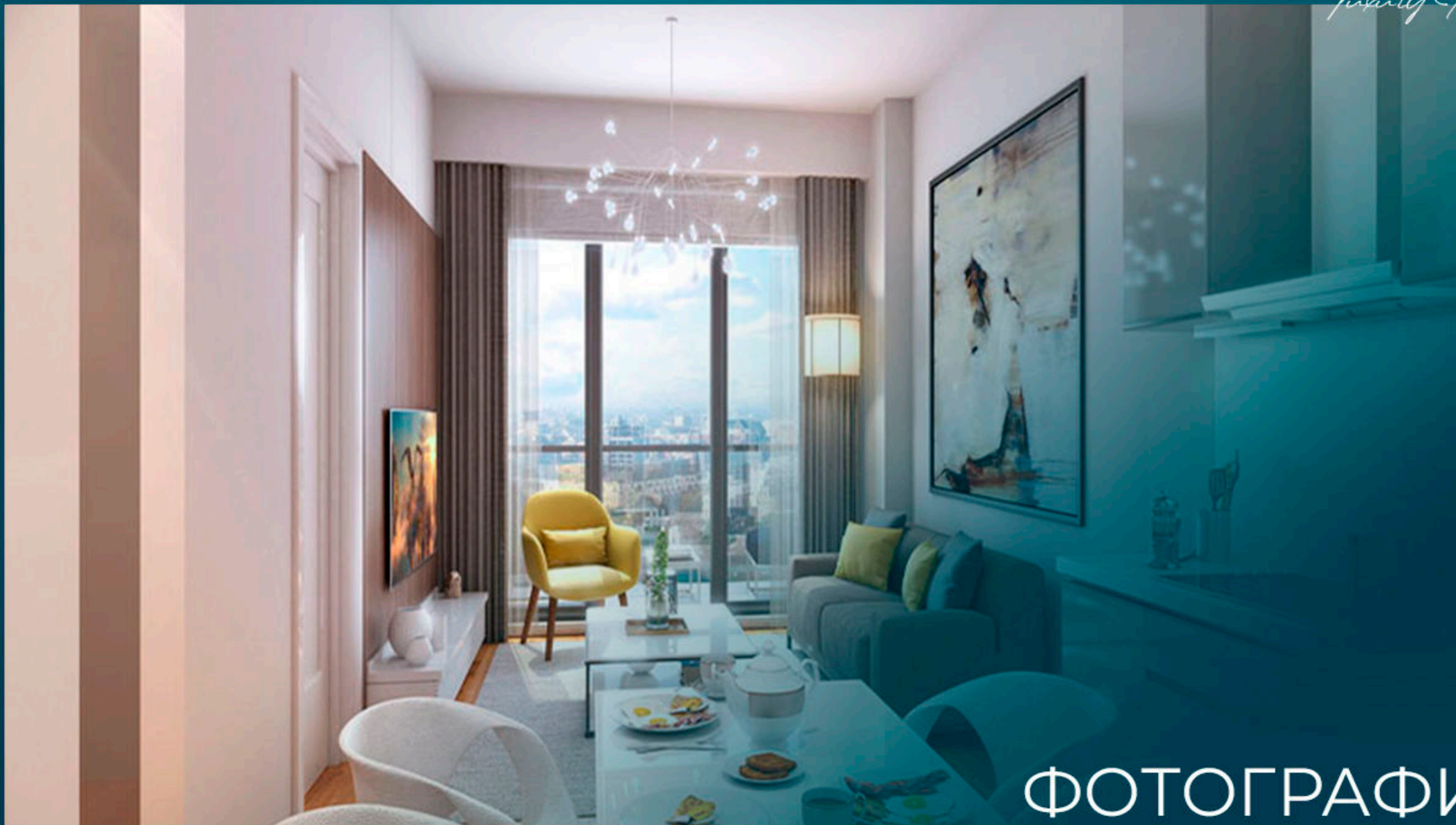


ФОТОГРАФИИ  
ПРОЕКТА

REAL ESTATE INVESTMENT



ФОТОГРАФИИ  
ПРОЕКТА



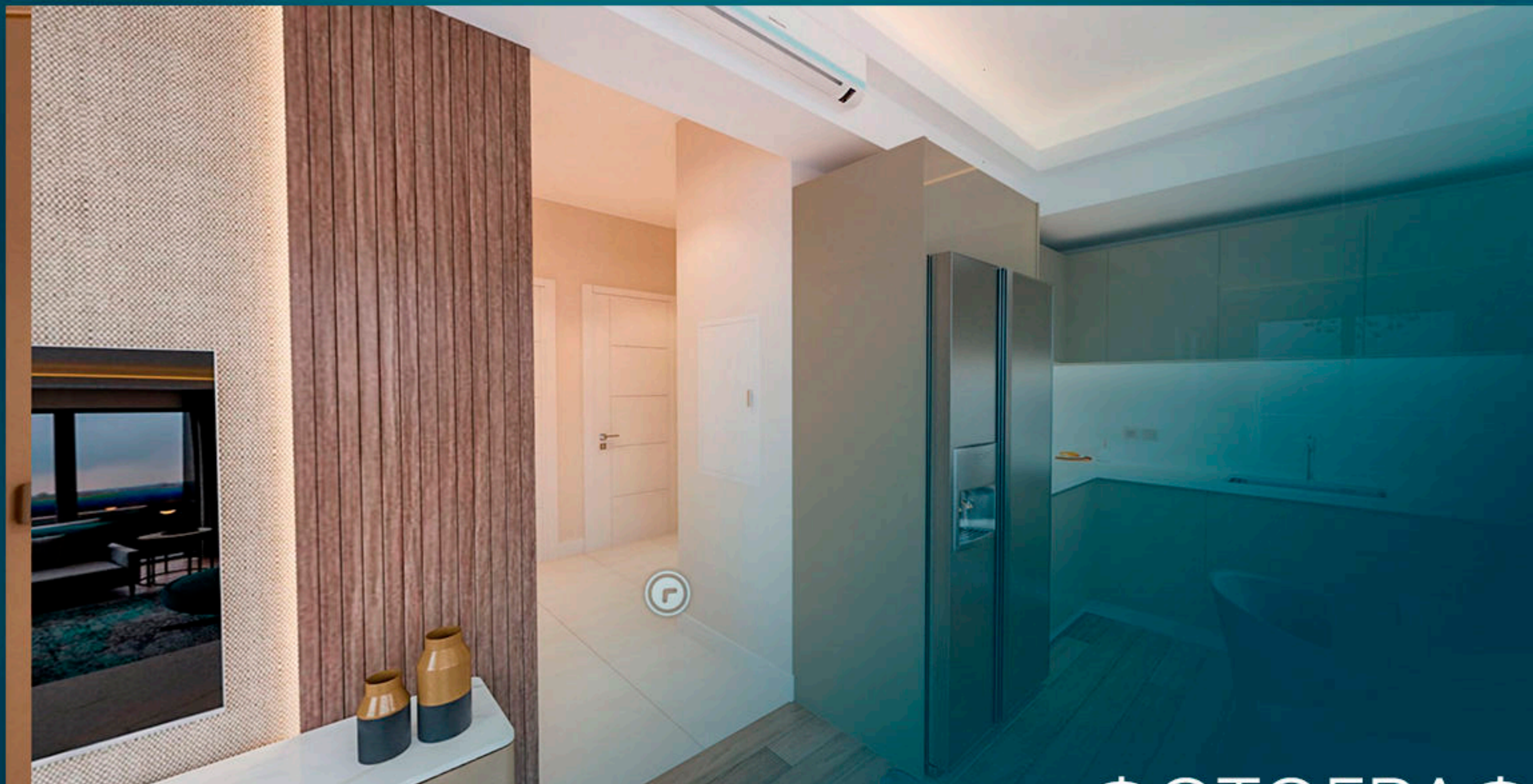
ФОТОГРАФИИ  
ПРОЕКТА

*Luxury Investing*



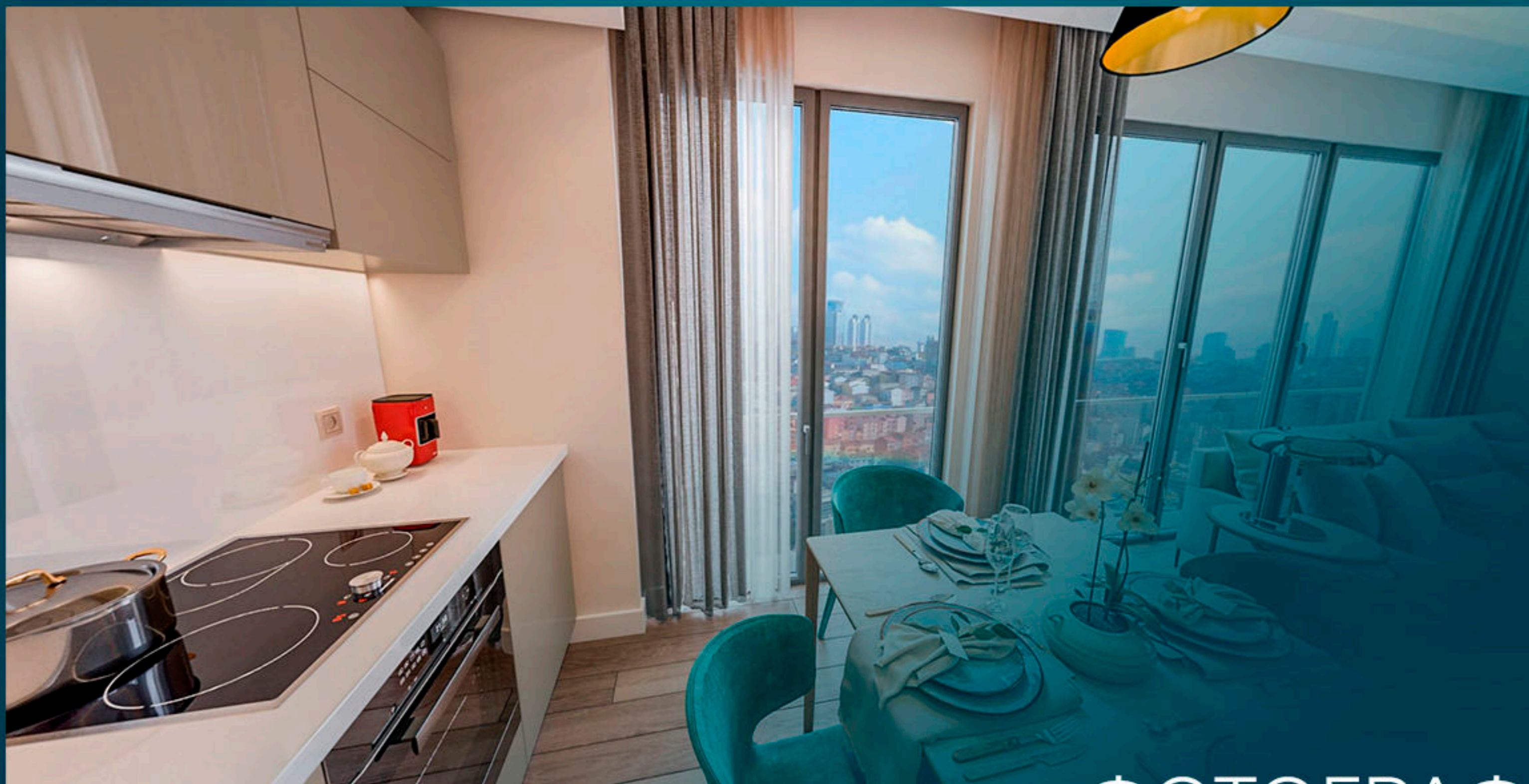
# ФОТОГРАФИИ ПРОЕКТА

REAL ESTATE INVESTMENT



ФОТОГРАФИИ  
ПРОЕКТА

*Luxury Investing*



ФОТОГРАФИИ  
ПРОЕКТА

REAL ESTATE INVESTMENT



СВЯЖИТЕСЬ  
С НАМИ

0 212 924 97 37  
info@luxurysignature.net  
www.luxurysignature.net

Skyland İstanbul, Huzur Mah.  
Cendere Cad. 515/B Blok,  
Sarıyer/İstanbul