



*Luxury Signature*  
LS16: فلل استثمارية  
في منطقة  
هادئة جدًا

اسطنبول- بيكوز



## تفاصيل المشروع

نوع المشروع : شقق سكنية

الحالة : بيع

المدينة : اسطنبول

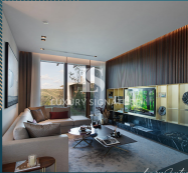
العنوان : اسطنبول، بيكوز، تركيا



## معلومات حول المشروع

يقع هذا المشروع المذهل في منطقة بيروز الساحلية الساحرة، وبالتحديد في منطقة تعرف باسم ريفاء والتي تتميز باستقرارها الأرضي، بالإضافة إلى حياة الغزل الخضراء الغنية بالطبيعة، أولئك الذين يأتون إلى ريفاء، ساحل الجنة على البحر الأسود لديهم الفرصة لرؤية الحياة المتميزة لإسطنبول، والمبنية على أرض صلبة.

مع النهر والقاعة التاريخية والقاعات والمواء الفني، أصبحت المنطقة الأكثر جاذبية في إسطنبول نتيجة الاهتمام المتزايد بالحياة الطبيعية والمعمارة الأفقية المنخفضة الارتفاع في السنوات الأخيرة.



*Project Signature*

يقع المشروع على بعد ستة كيلومترات فقط بالسيارة من الطريق السريع وعلى بعد 15 دقيقة فقط عن جسر السلطان محمد الفاتح. سوف تكون قريب من المدينة، ولكن بعيدًا عن ضجرب حركة المرور.

يقع المشروع بالقرب من قنوات النقل الرئيسية مثل جسر يافوز سلطان سليم والطريق الدائري الشمالي. تقع كل من حيوية المدينة وجمال الطبيعة عند قدميك.

يمثل هذا المشروع عالمًا يتدفق فيه الاعتياد مثل الماء. يضم المشروع بحيرة شاطئية صديقة للبيئة بشاطئها الخاص، حيث يمكنك اكتشاف الإثارة المتنوعة للحياة، وشاطئًا للاستمتاع بالدفء، ولون أزرق عميق حيث يمكنك التمتع في أي وقت.

حان الوقت للتخلي عن كل فوضى المدينة والغطس في الماء البارد! لا توجد حدود لما يمكنك القيام به في هذا المشروع. يمكنك الاستمتاع برغوبي الأمواج أو التجديف، إذا أردت.



*Luxury Signature*

عش في قلب الطبيعة، وابدأ ممارسة الرياضة أمام منزلك. استمتع بركوب الزورق أو السياحة في المسبح الداخلي في هذا المشروع، أو يمكنك التلانس في صالة الاسكواش أو مركز اللياقة البدنية، أو التمشي في استوديو بيلاتيس أو المنتجع الصحي كما يخلو لك.

كل ما تحتاجه هو أن تعيش في هذا المشروع! لا يقتصر المشروع على إطلاق حياة فيلات وسط الطبيعة فقط: من الصيديات إلى العبايق ومن الأسواق إلى القرطاسية، وعن العلبس إلى التنظيف الجاف، عالم فريد يفتح الأبواب لتلبية جميع احتياجاتك. يمكنك قضاء بعض الوقت مع عائلتك في الفيلا الخاصة بك أو الاستمتاع بالحديث مع جيرانك في المقاهي والعطاعم المظلة على البحيرة.

المشروع مثالي للاستثمار حيث لا يزال قيد الإنشاء. موعد التسليم للمرحلة الأولى من المشروع ديسمبر 2021، والمرحلة الثانية ديسمبر 2023، والمرحلة الثالثة ديسمبر 2025.

## معلومات حول موقع المشروع



- يبعد 30 دقيقة من مطار صبيحة
- يبعد 30 دقيقة من مطار اسطنبول
- يبعد 10 دقائق من حديقة حيوان بولونيزكوي بارك
- يبعد 5 دقائق من جسر البوسفور
- يبعد 5 دقائق من الشاطئ

*Project Location*



*Luxury Signature*

## مميزات المشروع

كراج سيارات



مسابح



أمن و حماية



حدائق



حمام تركي



نادي رياضي



ساونا



مصعد



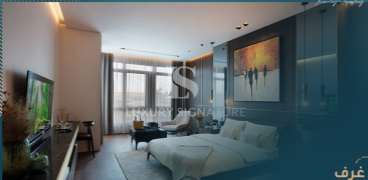


غرف

معيشة



Luxury Signature



LUXURY SIGNATURE

غرف  
نوم



تواصل  
معنا

0 212 924 97 37  
info@luxurysignature.net  
www.luxurysignature.net

Skyland İstanbul, Huzur Mah.  
Cendere Cad. 515/11 Blok,  
Sarıyer/İstanbul