



REAL ESTATE INVESTMENT

:LS28

مساكن فاخرة قيد الإنشاء في حي نيشان تاشي

اسطنبول، شيشلي

LS LUXURY
SIGNATURE

Luxury Investing



Luxury Investing

معلومات حول المشروع

اكتشف حياة الرفاهية في نيشانتاشي، الحي الراقي والأنيق المعروف بكونه موطنًا للماركات العالمية مثل رولكس ولويس فيتون وشانيل وبرادا وفالنتينو. يقدم مشروع نيشانتاشي كورو تجربة سكنية فاخرة مصممة للعيش الصحي المتصل بالطبيعة، حيث تلتقي المدينة الصاخبة مع المساحات الخضراء الهادئة.



Luxury Investing

مميزات المشروع:

- ◆ اتصال مباشر بالطبيعة: استمتع بالهواء النقي والأكسجين المتدفق إلى منزلك عبر التراسات الفسيحة المرتبطة بغرف المعيشة وغرف النوم والمطابخ، مع منظر خلاب لأشجار قصر أهلامور التاريخية المجاورة.
- ◆ التميز في التصميم: المواد ذات الجودة العالية والتصميم المعماري الرائع تجعل كل منزل فريدًا. تمتع بتفاصيل الرفاهية والرحابة في المداخل والتشطيبات الداخلية الفاخرة.
- ◆ خدمات مميزة: استفد من خدمات الكونسيرج التي تشمل توفير طائرة خاصة أو قارب أو سيارة ليموزين. سواء كنت بحاجة إلى إعداد وجبة خاصة أو مساعدة في البستنة، كل التفاصيل تم الاهتمام بها لتلبية احتياجاتك.



◆ موقع استراتيجي: بوجوده على بعد خطوات من المدارس والمستشفيات ومراكز التسوق والجامعات والمتاحف والأماكن الثقافية، يمنحك المشروع فرصة عيش حياة عصرية متكاملة في مركز اسطنبول.

◆ مجتمع حصري: يمتد المشروع على مساحة 24.000 متر مربع، ويشمل 5 مباني تتألف من 9 طوابق تضم 160 شقة متنوعة من 1+1 إلى 1+6، مما يجعله مناسباً للعائلات والأفراد الباحثين عن الفخامة.

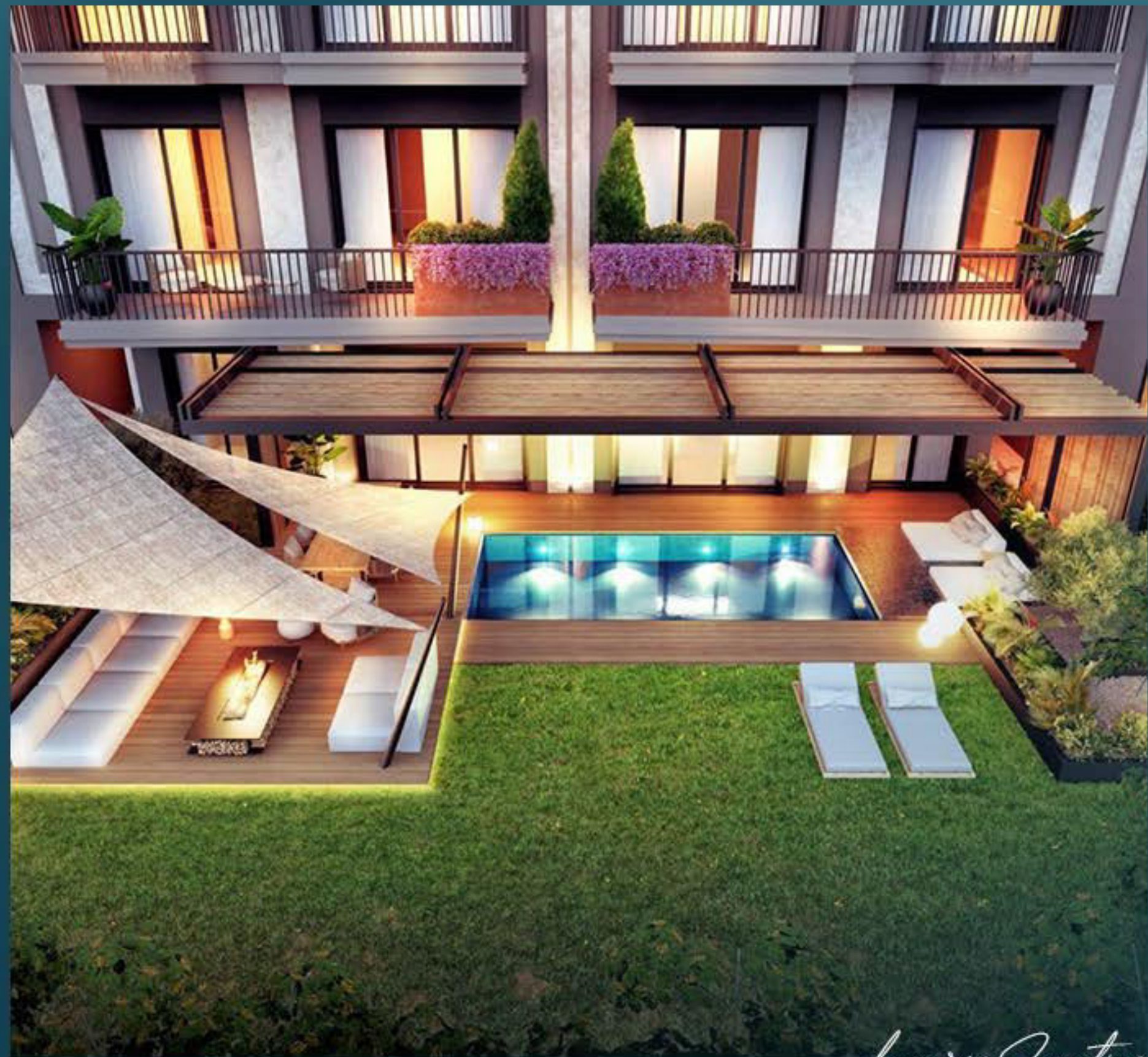
◆ مع هذا المشروع، ستختبر نهجاً جديداً من الفخامة والرفاهية في واحد من أرقى أحياء اسطنبول، حيث الفن، الأزياء، الحياة التجارية والترفيهية كلها على مقربة منك. اجعل نيشانتاشي كورو عنوانك الجديد للعيش الفاخر والاستثمار الذكي.



Luxury Investing

لماذا هذا المشروع؟

- ◆ أسلوب حياة فاخر في قلب اسطنبول: استمتع بالإقامة في حي نيشانتاشي الراقى، حيث تلتقي الفخامة بالموقع المثالي.
- ◆ خدمة فندقية من فئة السبع نجوم: تجربة معيشية لا تضاهى بخدمات راقية توفر كل وسائل الراحة.
- ◆ خدمة كونسيرج متميزة: احصل على الدعم اليومي لاحتياجاتك الشخصية وعيش حياة خالية من المتاعب.
- ◆ حمامات سباحة خاصة لا متناهية: استرخ في خصوصية تامة مع إطلالات لا مثيل لها.



Luxury Investing

- ◆ تصميم داخلي متميز: يتميز بارتفاع سقف يصل إلى 8 أمتار، مما يضفي شعورًا بالرحابة والفخامة.
- ◆ تراس وحدائق خاصة: استمتع بالمساحات الخارجية الواسعة المطلة على مناظر طبيعية خلابة.
- ◆ إطلالات استثنائية: مناظر بانورامية لمضيق البوسفور وأفق اسطنبول الرائع.
- ◆ مرافق اجتماعية راقية: تشمل حمام سباحة داخلي، صالة ألعاب رياضية، ساونا، حمام تركي، استوديو موسيقى، وسبا لضمان نمط حياة متوازن ومتنوع.
- ◆ اختر العيش في نيشانتاشي كورو، حيث تتجسد رفاهية الحياة العصرية مع جمال الطبيعة ومعالم المدينة في أروع صورها.

معلومات حول موقع المشروع

يبعد 3 دقائق عن سيتيز مول
يبعد 3 دقائق عن شارع عبيد إبيكجي
يبعد 5 دقائق من فندق سانت ريجيس
يبعد 5 دقائق عن تقسيم
يبعد 5 دقائق عن قصر دولما بهجة
يبعد 5 دقائق عن جسر البوسفور
يبعد 5 دقائق من حديقة ماشكا
يبعد 5 دقائق عن مول زورلو سنتر
يبعد 10 دقائق من ميناء غالاتا
يبعد 30 دقيقة عن مطار اسطنبول
يبعد 30 دقيقة عن مطار صبيحة



REAL ESTATE INVESTMENT

Luxury Investing



Luxury Investing

مميزات المشروع

كراج سيارات



أمن و حماية



حمام تركي



ساونا



مسابح



حدائق



نادي رياضي



مصعد



Luxury Investing



REAL ESTATE INVESTMENT
صور
المشروع

Luxury Investing



REAL ESTATE INVESTMENT
صور
المشروع

Luxury Investing



REAL ESTATE INVESTMENT
صور
المشروع

Luxury Investing



REAL ESTATE INVESTMENT
صور
المشروع

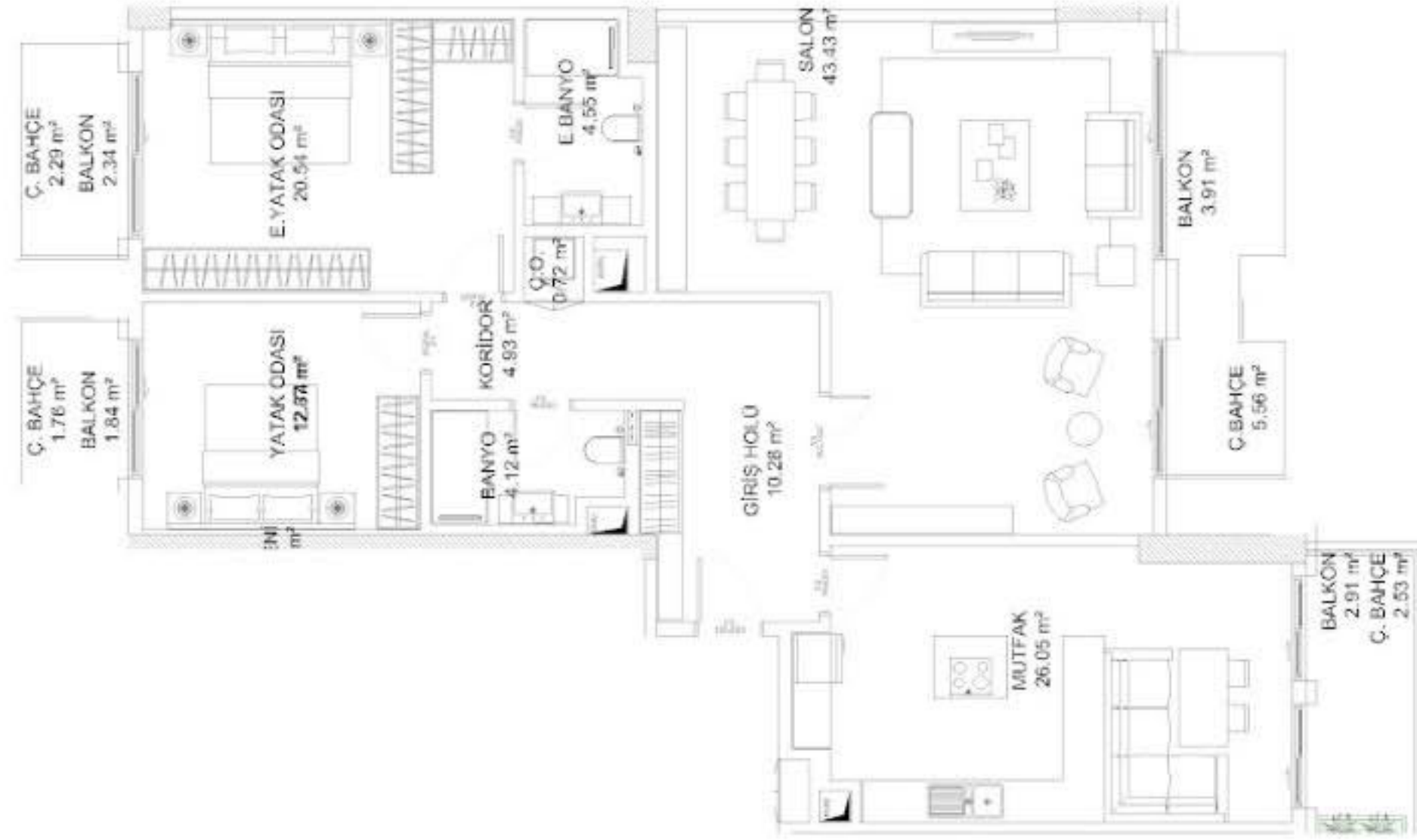
Luxury Investing

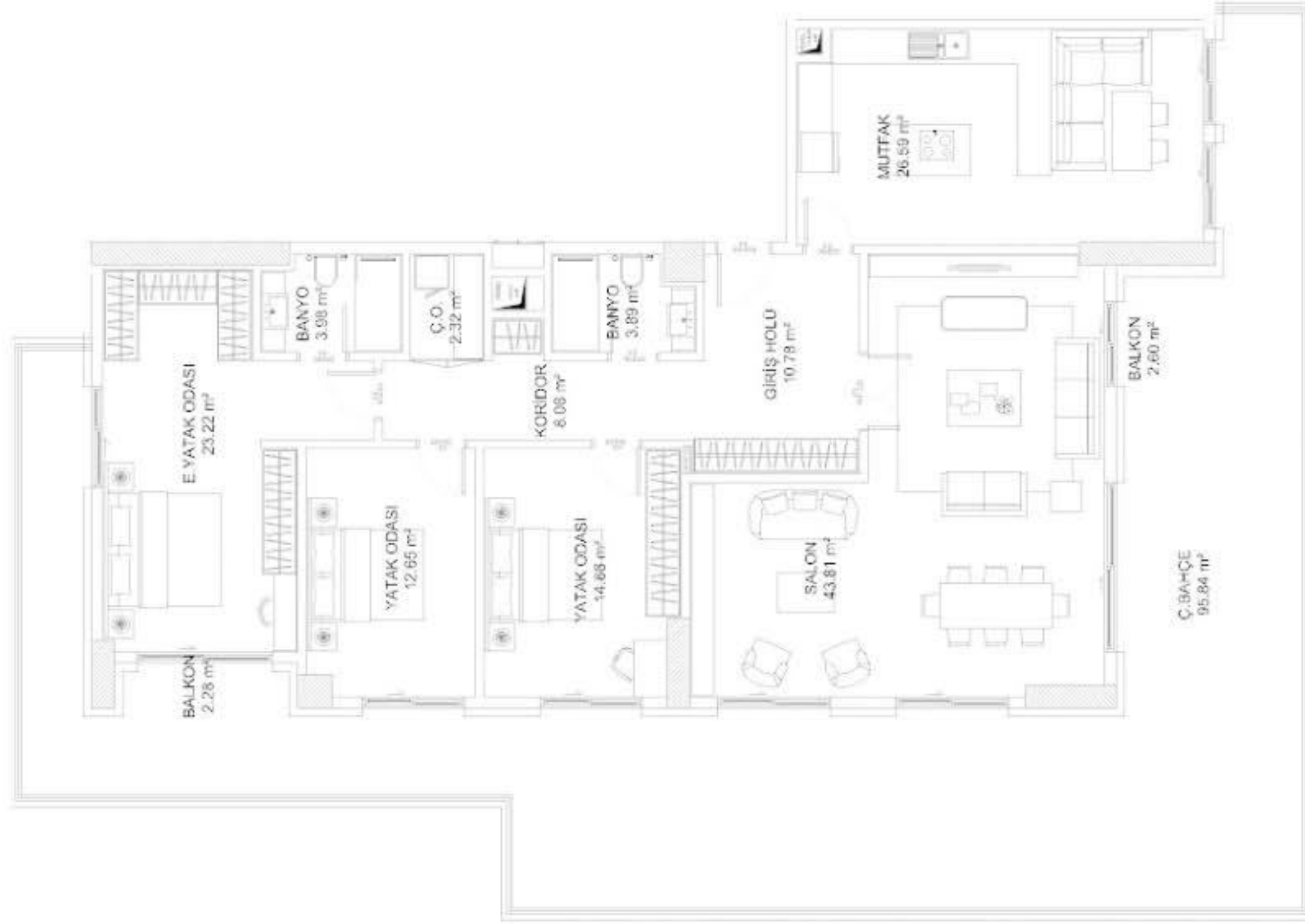


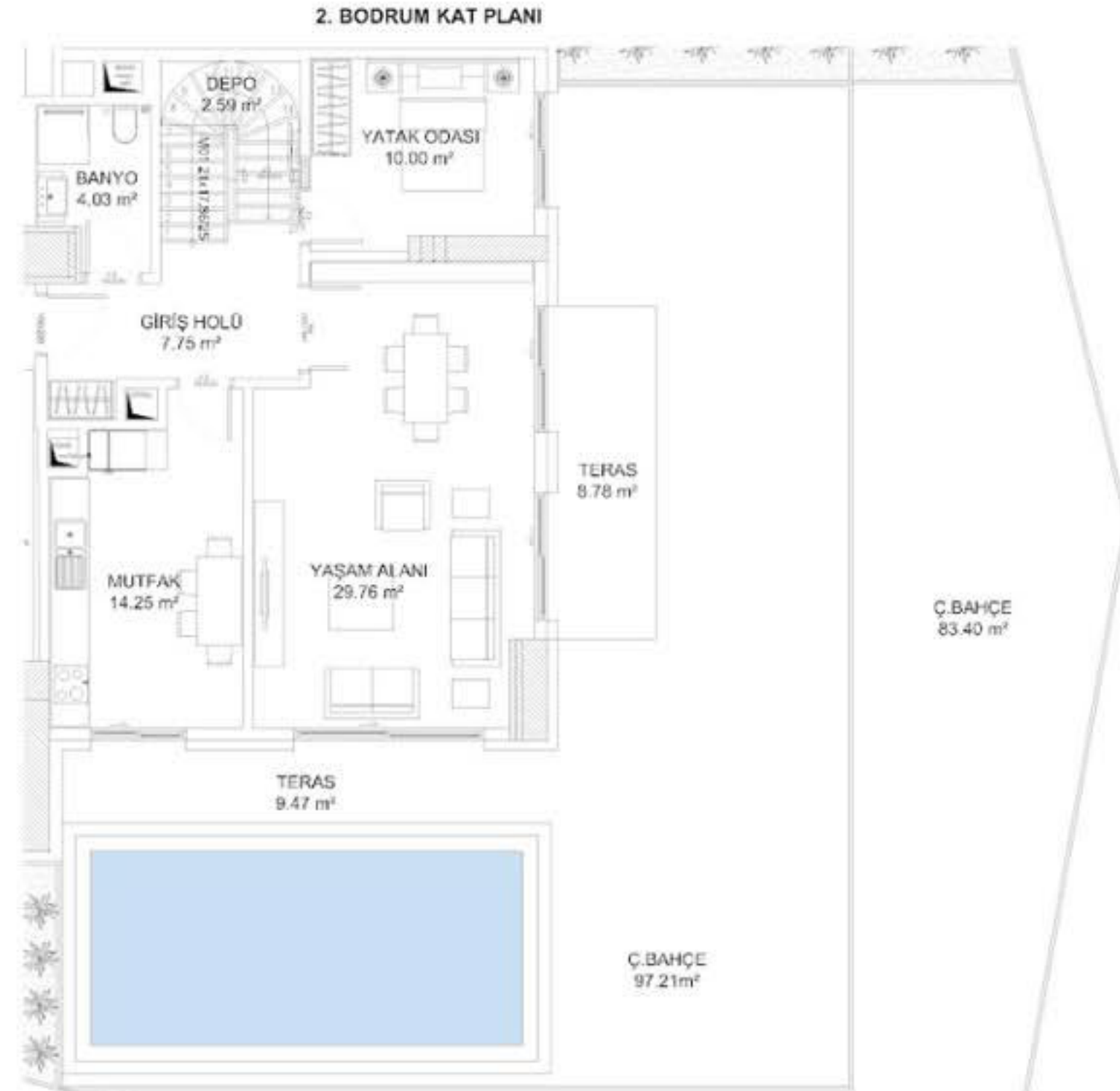
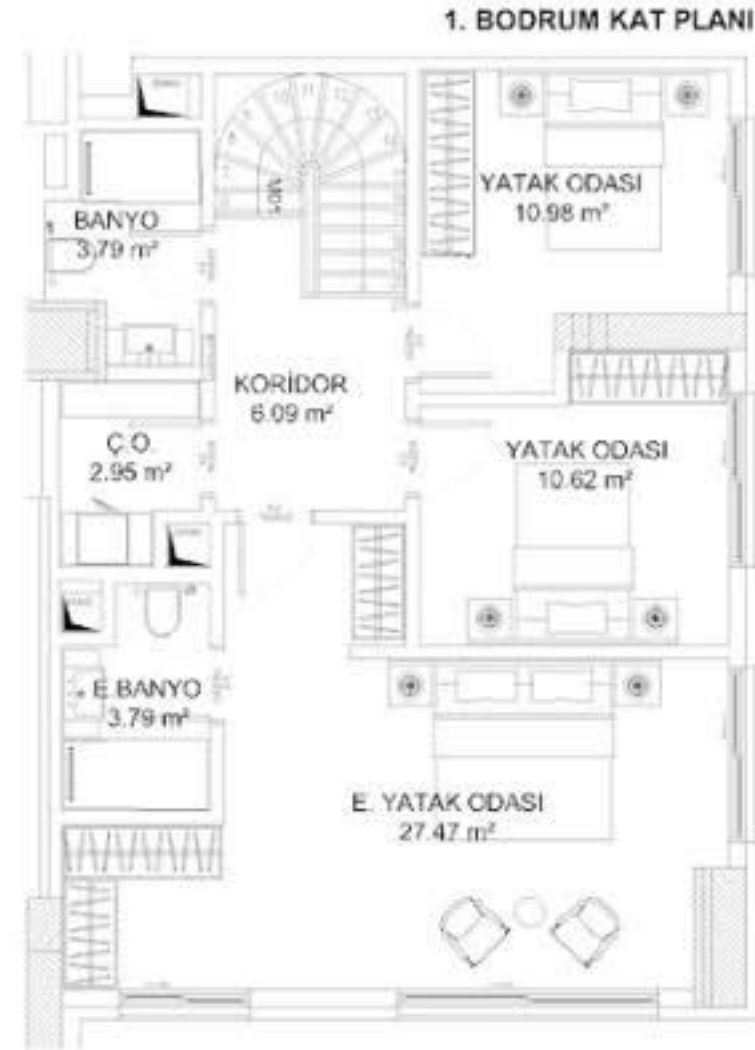
REAL ESTATE INVESTMENT

صور

المشروع









تواصل
معنا

0 212 924 97 37
info@luxurysignature.net
www.luxurysignature.net

Skyland İstanbul, Huzur Mah.
Cendere Cad. 515/B Blok,
Sarıyer/İstanbul