



LS182: ЧАСТНЫЕ ВИЛЛЫ В
ТИХОМ РАЙОНЕ ВБЛИЗИ
ПОБЕРЕЖЬЯ

Силиври, Стамбул

LS LUXURY
SIGNATURE

Luxury Investing

REAL ESTATE INVESTMENT



Luxury Investing

ДЕТАЛИ ПРОЕКТА

Площадь участка проекта составляет 8.024 кв.м, общая площадь застройки - 7.938 кв.м, общая площадь ландшафта - 5.894 кв.м.

Это частный проект, включающий всего 24 виллы.



Luxury Investing

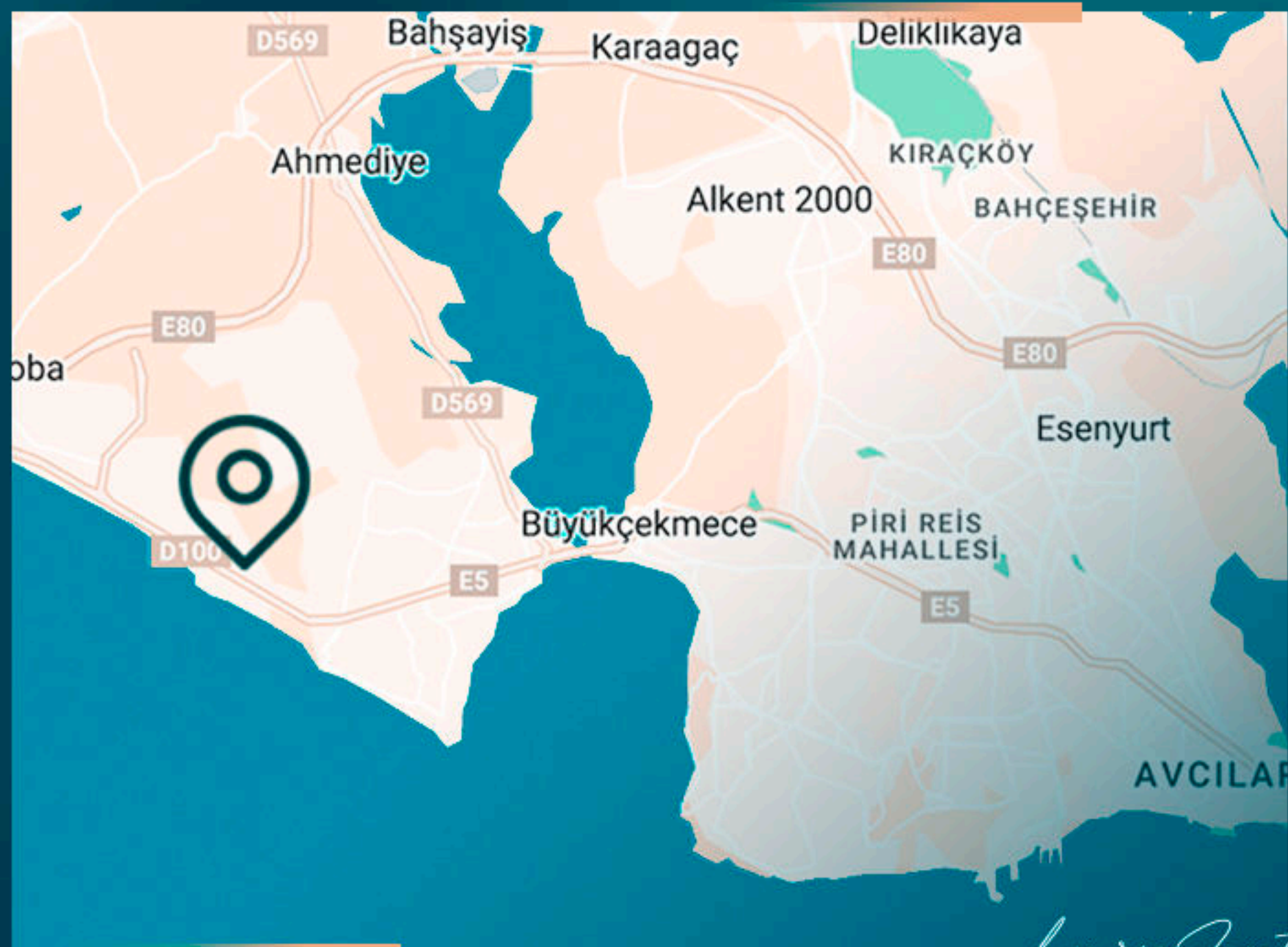
Все виллы в проекте оснащены системой "умный дом". Умный дом позволяет домовладельцам дистанционно управлять всеми приборами, термостатами, освещением и другими устройствами в своей квартире с помощью смартфона или планшета.



Luxury Investing

В этом комплексе вы сможете поддерживать хорошую физическую форму и здоровье в естественной среде обитания и спокойном доме.

В рамках проекта предусмотрены социальные объекты и удобства, такие как бассейн, автостоянка, тренажерный зал, кинозал, турецкая баня и сауна.



Luxury Investing

МЕСТОПОЛОЖЕНИЕ ОБЪЕКТА

- В 2 минутах от шоссе E5
- В 5 минутах от шоссе TEM
- В 5 минутах от пляжа
- В 10 минутах езды от университета Кадир Хас
- В 10 минутах езды от больниц
- В 30 минутах езды от аэропорта Стамбула
- В 40 минутах езды от аэропорта Ататюрка



Luxury Investing

СОЦИАЛЬНЫЕ ОБЪЕКТЫ



Бассейн



Гараж



Зелёная зона



Лифт



Спортзал



Сауна



Система охраны



Турецкий хамам

Luxury Investing



ФОТОГРАФИИ ПРОЕКТА

REAL ESTATE INVESTMENT

Luxury Investing



ФОТОГРАФИИ ПРОЕКТА

REAL ESTATE INVESTMENT

Luxury Investing



ФОТОГРАФИИ ПРОЕКТА

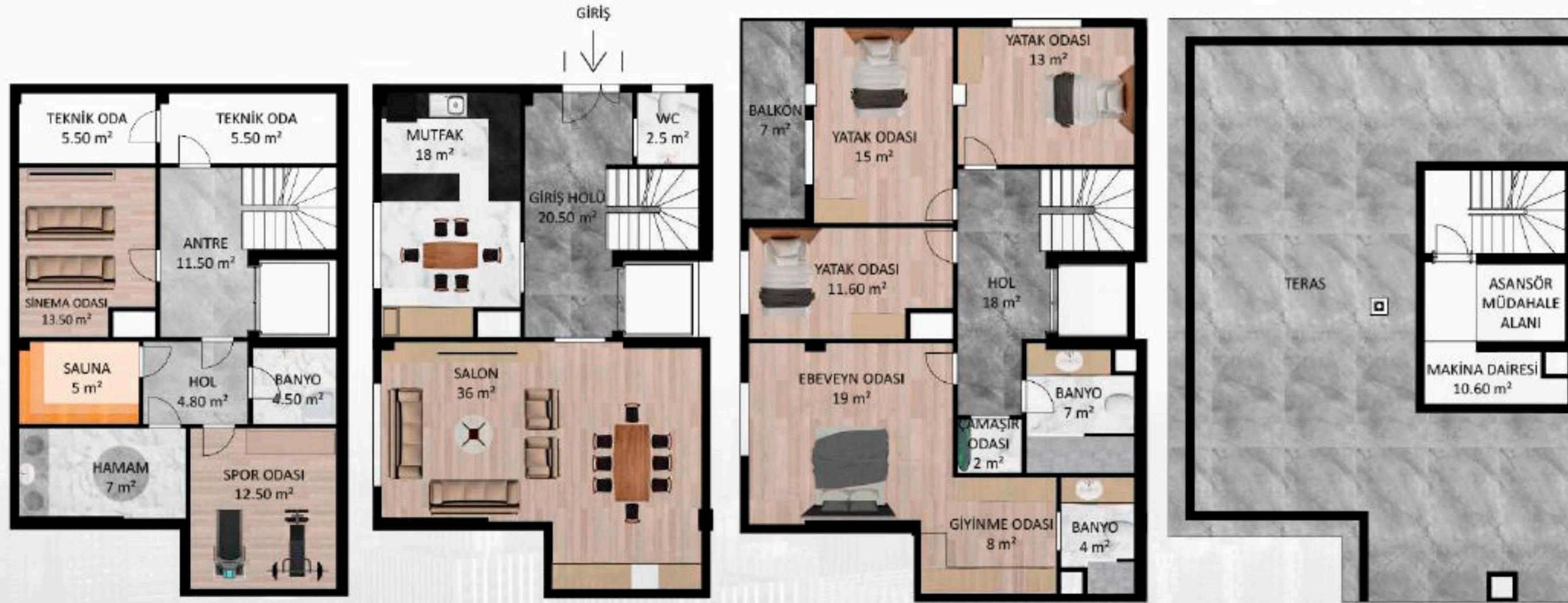
REAL ESTATE INVESTMENT

Luxury Investing



ФОТОГРАФИИ ПРОЕКТА

REAL ESTATE INVESTMENT





СВЯЖИТЕСЬ
С НАМИ

0 212 924 97 37
info@luxurysignature.net
www.luxurysignature.net

Skyland İstanbul, Huzur Mah.
Cendere Cad. 515/B Blok,
Sarıyer/İstanbul