



فرصة استثمار عقاري في منطقة بشكتاش في اسطنبول

بشكتاش، اسطنبول

REAL ESTATE INVESTMENT



Luxury Investing

معلومات حول المشروع

يقع هذا المشروع المتميز من شركة باباجان يابي في منطقة بشكتاش المرموقة والحيوية في اسطنبول، ويعد بتجربة معيشة عصرية.

يتمتع المشروع بموقع متميز داخل واحدة من أكثر مناطق بشكتاش المرغوبة، حيث يجمع بين الأناقة الحضرية والبيئة الطبيعية والثقافية.



Luxury Investing

يتكون المشروع من بناء سكني واحد بمساحة إجمالية قدرها 7.000 متر مربع ويوفر الخصوصية لسكانه مع 70 شقة فقط، بأنواع 1+1 و 1+2.

يقع المشروع على بعد خطوات قليلة من أجواء بشكتاش النابضة بالحياة، ويوفر بيئة معيشية هادئة مع الحفاظ على القرب من نمط الحياة الحضرية الصاخبة.

تشتمل جميع الشقق في المشروع على نظام المنزل الذكي ونظام التدفئة المركزية للأرضيات.

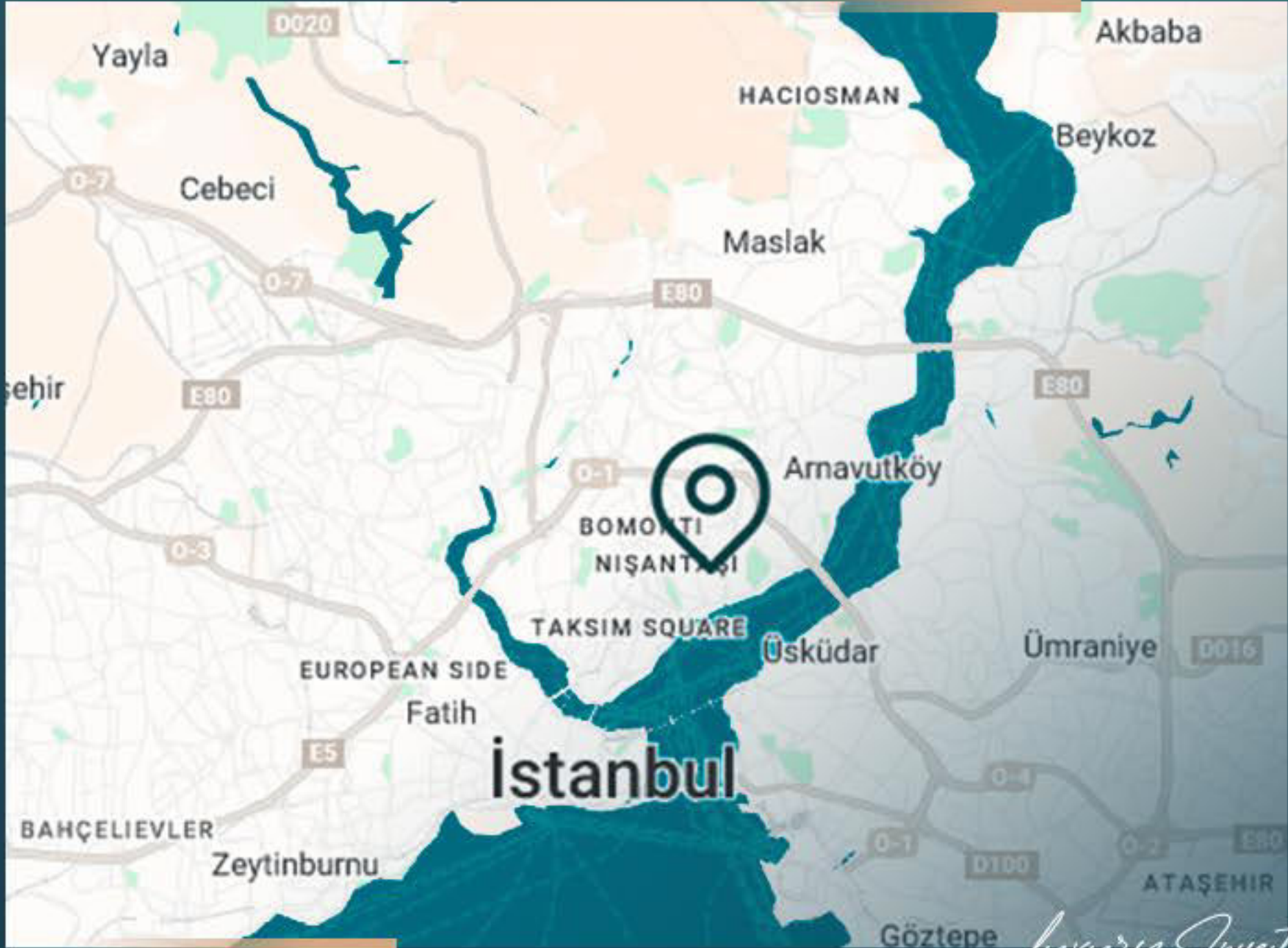


Luxury Investing

يقدم المشروع لسكانه مرافق اجتماعية، بما في ذلك صالة ألعاب رياضية داخلية، وغرفة بيلاتس، وحمام تركي وساونا، وحمام سباحة داخلي، ومسرح سينمائي، وغرف ألعاب.

يتميز المشروع بالهندسة المعمارية الحديثة والمرافق الاجتماعية عالية الجودة لضمان تجربة معيشية مريحة، بالإضافة إلى مرافق مخصصة لوقوف السيارات.

تشتمل كل شقة على شرفة وتراس، مع خيارات للمطابخ المغلقة والمفتوحة على الطراز الأمريكي. يتميز المشروع بوجود موقف سيارات خاص مغطى بثلاثة طوابق.



REAL ESTATE INVESTMENT

معلومات حول موقع المشروع

يبعد 1 كم عن مترو غايريتبي
يبعد 1 كم عن متروبوس غايريتبي
يبعد 1 كم عن جامعة يلدز تكنيك
يبعد 1 كم عن جامعة بهجة شهير
يبعد 1 كم عن محطة الحافلات
يبعد 1.5 كم عن مركز زورلو
يبعد 2 كم عن حديقة ماتشكا
يبعد 2 كم عن مستشفى أميريكان
يبعد 5 كم عن العبارة
يبعد 20 كم عن مطار اسطنبول

luxury investing



Luxury Investing

مميزات المشروع

كراج سيارات



أمن و حماية



حمام تركي



ساونا



مسابح



حدائق

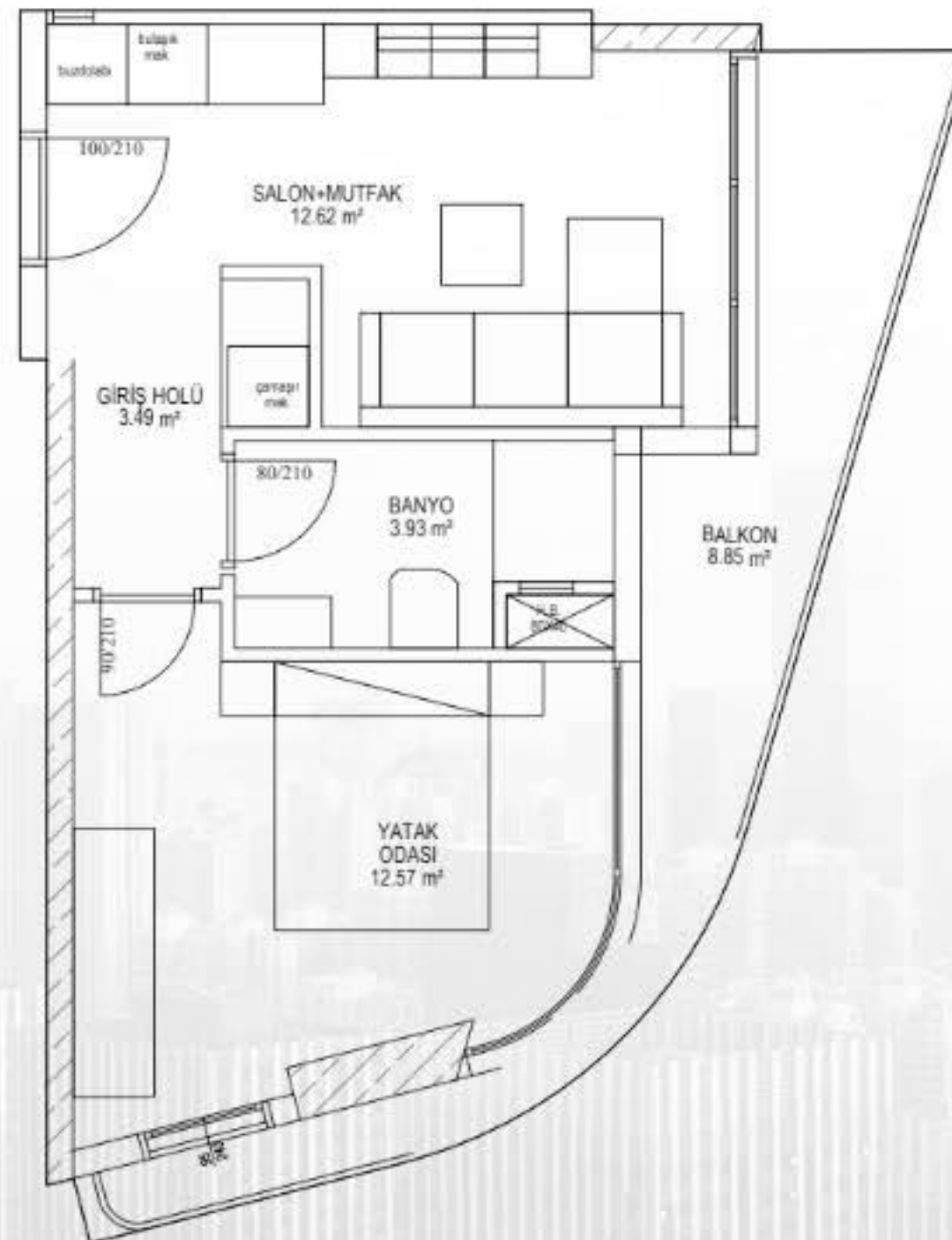


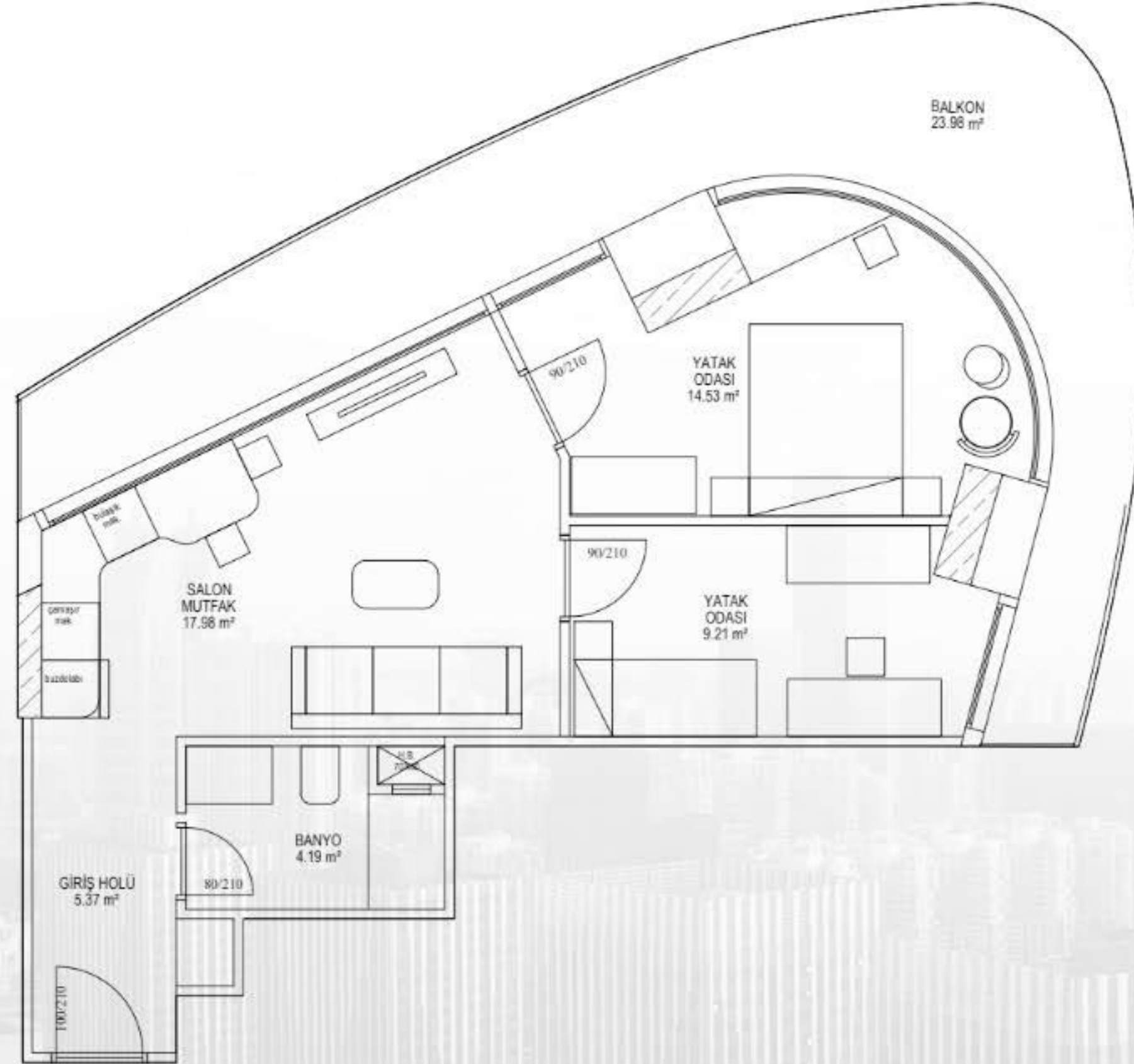
نادي رياضي



مصعد









تواصل
معنا

0 212 924 97 37
info@luxurysignature.net
www.luxurysignature.net

Skyland İstanbul, Huzur Mah.
Cendere Cad. 515/B Blok,
Sarıyer/İstanbul