



LS128

Готов к заезду

ИНВЕСТИЦИОННАЯ БАШНЯ  
С ВИДОМ НА ОСТРОВА В  
КАРТАЛЕ

Картал, Стамбул, Турция

REAL ESTATE INVESTMENT

**LS** LUXURY  
SIGNATURE

*Luxury Investing*





REAL ESTATE INVESTMENT

## ДЕТАЛИ ПРОЕКТА

Каждый дом в этом проекте имеет свой вид, но некоторые из них определенно уникальны.

Этот комплекс предоставляет вам комфорт проживания в центре города и в то же время превращает каждый день в уникальный опыт с видом на Принцевы острова.

Он предлагает жилые пространства, соответствующие вашим мечтам, и выгодную инвестиционную возможность.

*Luxury Investing*



*Luxury Investing*

Каждая деталь тщательно продумана, а множество удобств собраны в одном месте. Это особый проект, созданный для различных потребностей.

Площадь земельного участка объекта составляет 37.015 кв.м, а площадь застройки - 5707 кв.м.

Он состоит из одной башни, включающей 220 квартир в дополнение к коммерческим помещениям, и квартиры представлены с планировками: 1+ 1, 2+ 1, 3+ 1, а также пентхаусы типов 2,5+ 1 и 3,5+ 1.





*Luxury Investing*

Проект расположен как нельзя лучше для вашей социальной жизни в Картале, одном из самых популярных и ценных жизненных центров Стамбула на азиатской стороне.

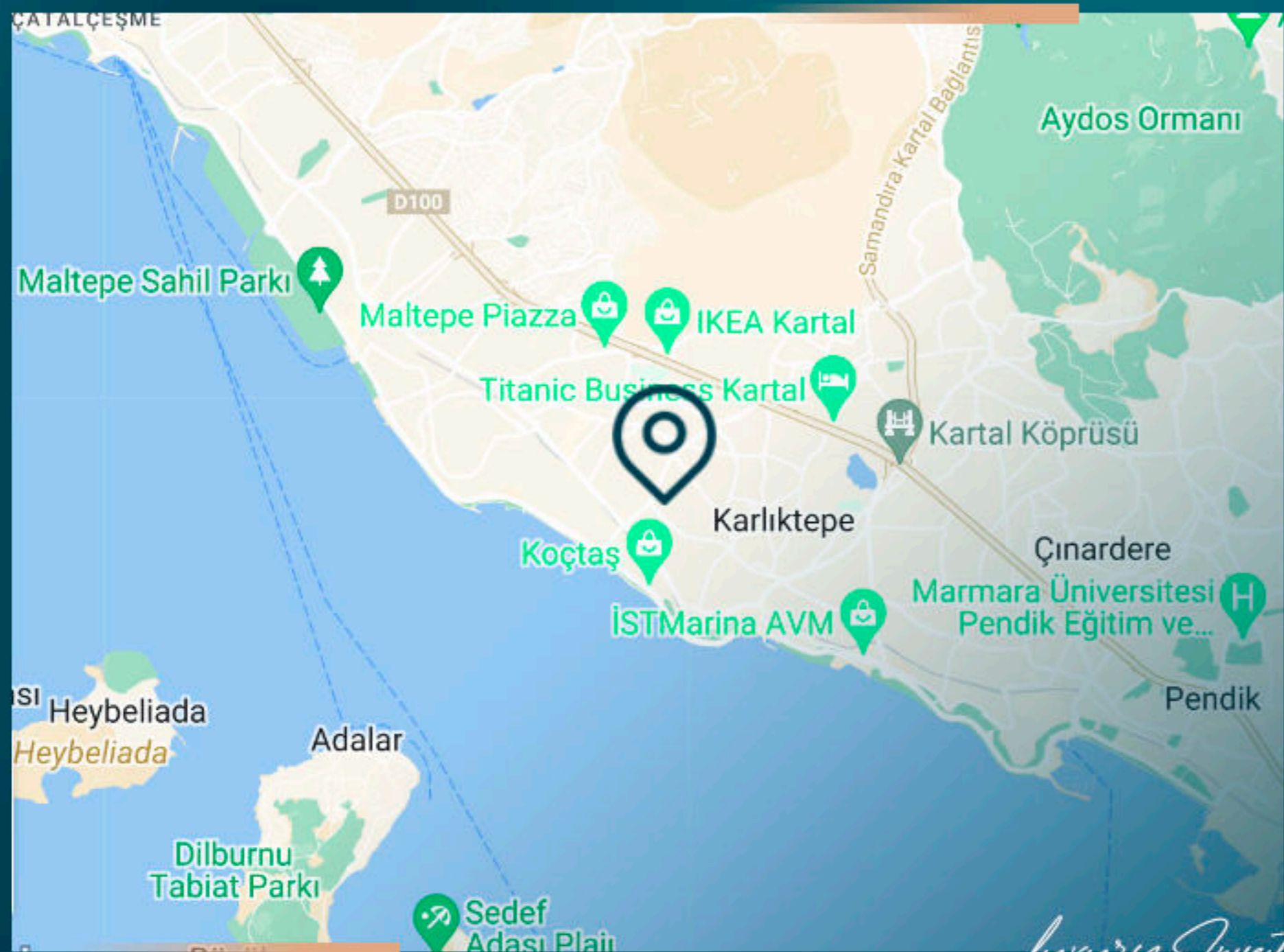
Он характеризуется близостью к воздушному, морскому и наземному транспорту и находится всего в нескольких минутах ходьбы от метро, что экономит ваше драгоценное время.

В этом комплексе вы сможете наслаждаться каждым уголком города, иметь легкий доступ к любому месту в повседневной жизни и жить Стамбулом в полной мере.

Здесь качество вашей жизни повысится, так как вы находитесь в нескольких минутах от университетов, торговых центров и больниц.



REAL ESTATE INVESTMENT



*Property Investing*

## МЕСТОПОЛОЖЕНИЕ ОБЪЕКТА

- В 5 минутах от береговой линии
- В 25 минутах езды от аэропорта Сабиха
- В 2 минутах от станции метро
- В 2 минутах от частных школ
- В 7 минутах от Университета Мармара
- В 5 минутах от больниц
- В 5 минутах от Икеа
- В 10 минутах езды от ТЦ Maltepe Piazza Mall
- В 5 минутах езды от ТЦ Istmarina Mall





*Luxury Investing*

## СОЦИАЛЬНЫЕ ОБЪЕКТЫ

- Гараж
- Спортзал
- Лифт
- Система охраны
- Рядом с метро
- Бассейн
- Турецкий хаммам
- Сауна



*Luxury Investing*

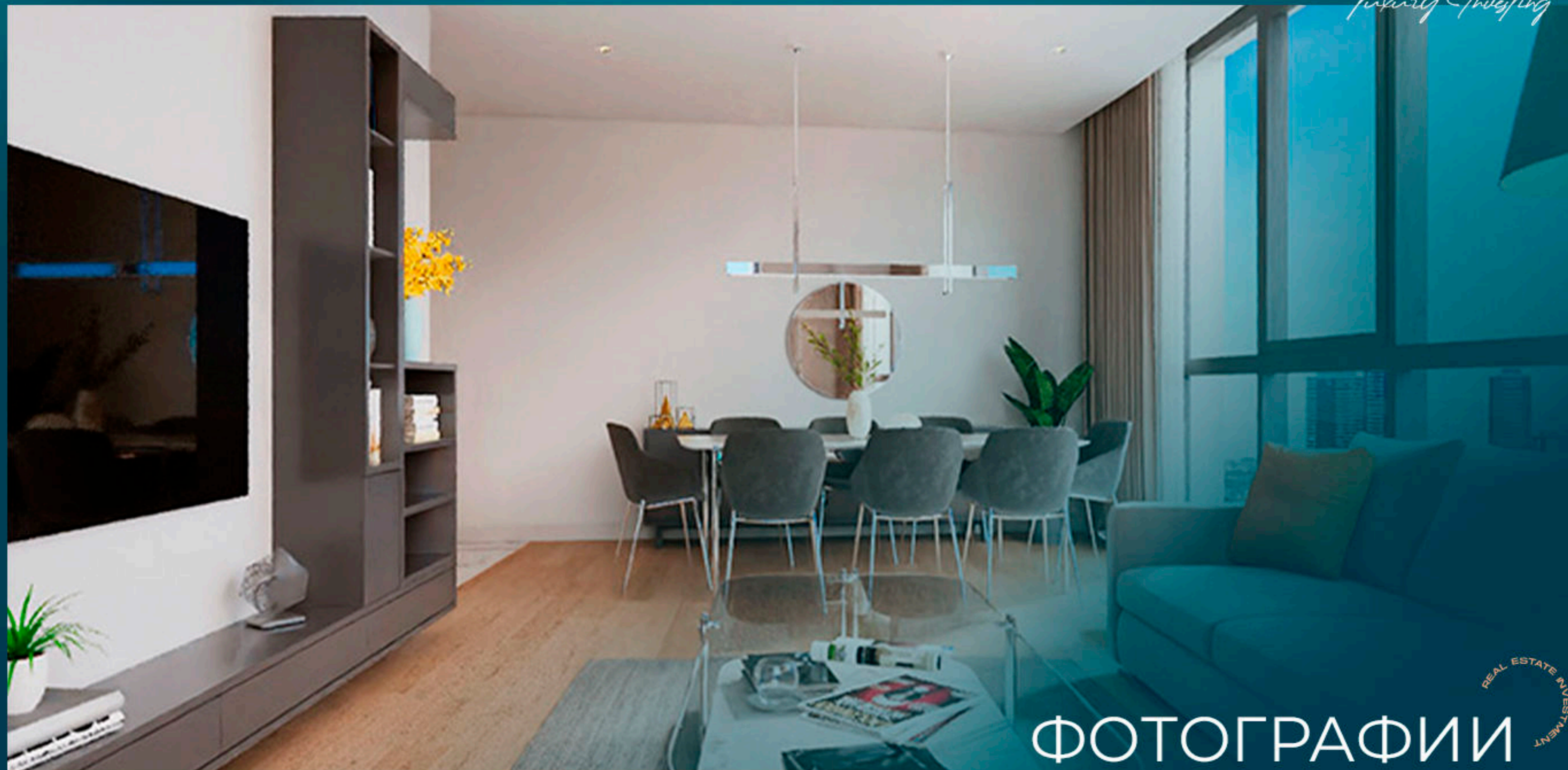


ΦΟΤΟΓΡΑΦΙΙ  
ΠΡΟΕΚΤΑ

REAL ESTATE INVESTMENT



*Luxury Investing*

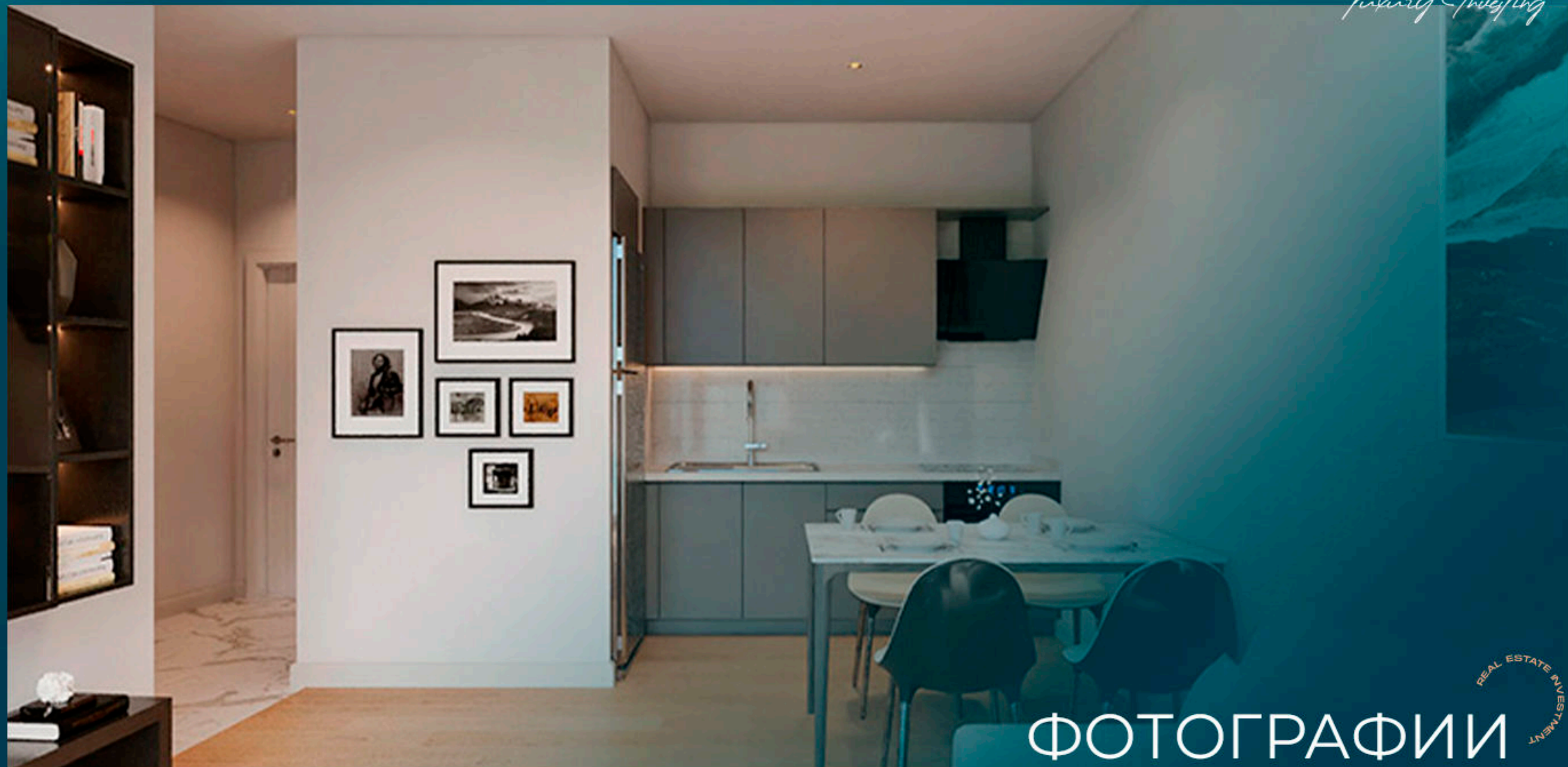


# ФОТОГРАФИИ ПРОЕКТА

REAL ESTATE INVESTMENT



*Luxury Investing*



# ФОТОГРАФИИ ПРОЕКТА

REAL ESTATE INVESTMENT



*Luxury Investing*



ФОТОГРАФИИ  
ПРОЕКТА

REAL ESTATE INVESTMENT



*Luxury Investing*



# ФОТОГРАФИИ ПРОЕКТА

REAL ESTATE INVESTMENT





ФОТОГРАФИИ  
ПРОЕКТА



*Luxury Investing*



# ФОТОГРАФИИ ПРОЕКТА

REAL ESTATE INVESTMENT



*Luxury Investing*



ФОТОГРАФИИ  
ПРОЕКТА

REAL ESTATE INVESTMENT

















СВЯЖИТЕСЬ  
С НАМИ

0 212 924 97 37  
info@luxurysignature.net  
www.luxurysignature.net

Skyland İstanbul, Huzur Mah.  
Cendere Cad. 515/B Blok,  
Sarıyer/İstanbul