



LS246: شقق مطلة على البحر في بيليك دوزو مع خطط تقسيم مرنة

بيليك دوزو، اسطنبول

REAL ESTATE INVESTMENT

LS LUXURY
SIGNATURE

Luxury Investing



Luxury Investing

معلومات حول المشروع

يقدم لكم هذا المشروع حياة الرفاهية في منطقة بيليك دوزو في الجانب الأوروبي من مدينة اسطنبول.

يقع المشروع في حي جورينار التابع لمنطقة بيليك دوزو، وهو من المواقع المميزة والقريبة من الطريق الرئيسي والمارينا والبحر.

تبلغ مساحة المشروع 13.000 متر مربع، ويتكون من 9 أبنية من 9 طوابق، ويضم 498 شقة.



يقدم المشروع خيارات متنوعة من أنواع الشقق 1+2 و 1+3 و 1+3.5 التي تناسب تفضيلاتكم المختلفة.

يعد هذا المشروع بحياة مريحة مع ما يقدمه من خدمات ومرافق، من حمامات سباحة وملاعب رياضية وأمن ومواقف للسيارات وغيرها الكثير.

تتمتع جميع الشقق في هذا المشروع بإطلالة خلابة على البحر، كما أن جميع الشقق في المشروع كبيرة الحجم مما يجعلها مناسبة للعائلات.

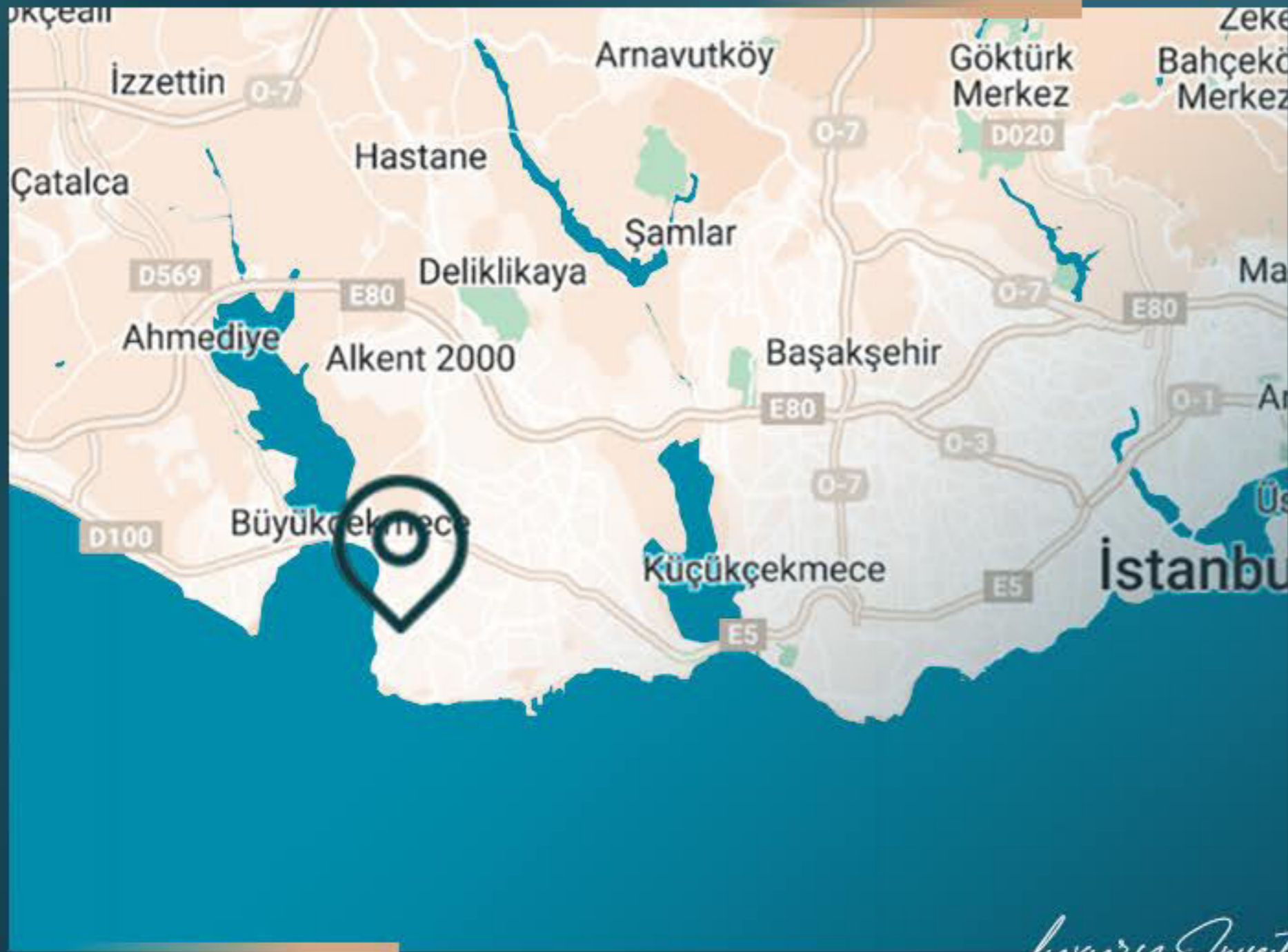


Luxury Investing

يتمتع المشروع بموقع استراتيجي مميز، حيث يقع على مقربة من مارينا غرب اسطنبول ومارينا بويوك شكمجة الجديدة.

تم تصميم الشقق في هذا المشروع بعناية فائقة لكل التفاصيل، حيث تتميز بمخططات وإطلالات رائعة.

معلومات حول موقع المشروع



يبعد عن البحر دقيقتين
يبعد عن المستشفيات 3 دقائق
يبعد عن المترو بوس 10 دقائق
يبعد عن مارينا غرب اسطنبول 10 دقائق
يبعد عن بيرلافستا مول 10 دقائق
يبعد عن الطريق السريع 10 دقائق
يبعد عن مطار اسطنبول 50 دقيقة

Luxury Investing

REAL ESTATE INVESTMENT



Luxury Investing

مميزات المشروع

كراج سيارات



أمن و حماية



حمام تركي



ساونا



مسبح



حدائق



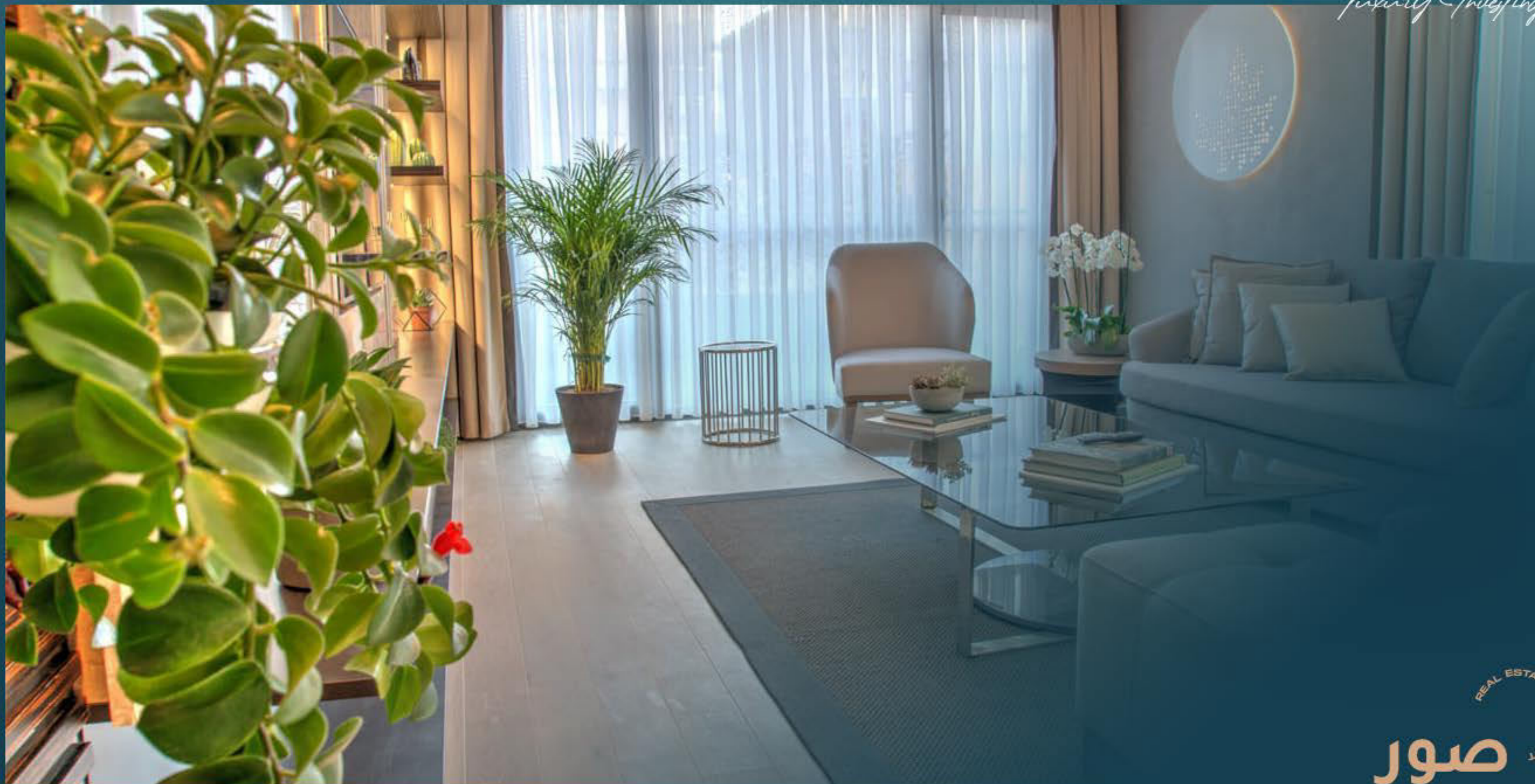
نادي رياضي



مصعد



Luxury Investing



REAL ESTATE INVESTMENT

صور المشروع

Luxury Investing



REAL ESTATE INVESTMENT
صور
المشروع

Luxury Investing



REAL ESTATE INVESTMENT

صور المشروع

Luxury Investing



REAL ESTATE INVESTMENT

صور

المشروع

Luxury Investing



REAL ESTATE INVESTMENT
صور
المشروع







تواصل
معنا

0 212 924 97 37
info@luxurysignature.net
www.luxurysignature.net

Skyland İstanbul, Huzur Mah.
Cendere Cad. 515/B Blok,
Sarıyer/İstanbul