



LS222

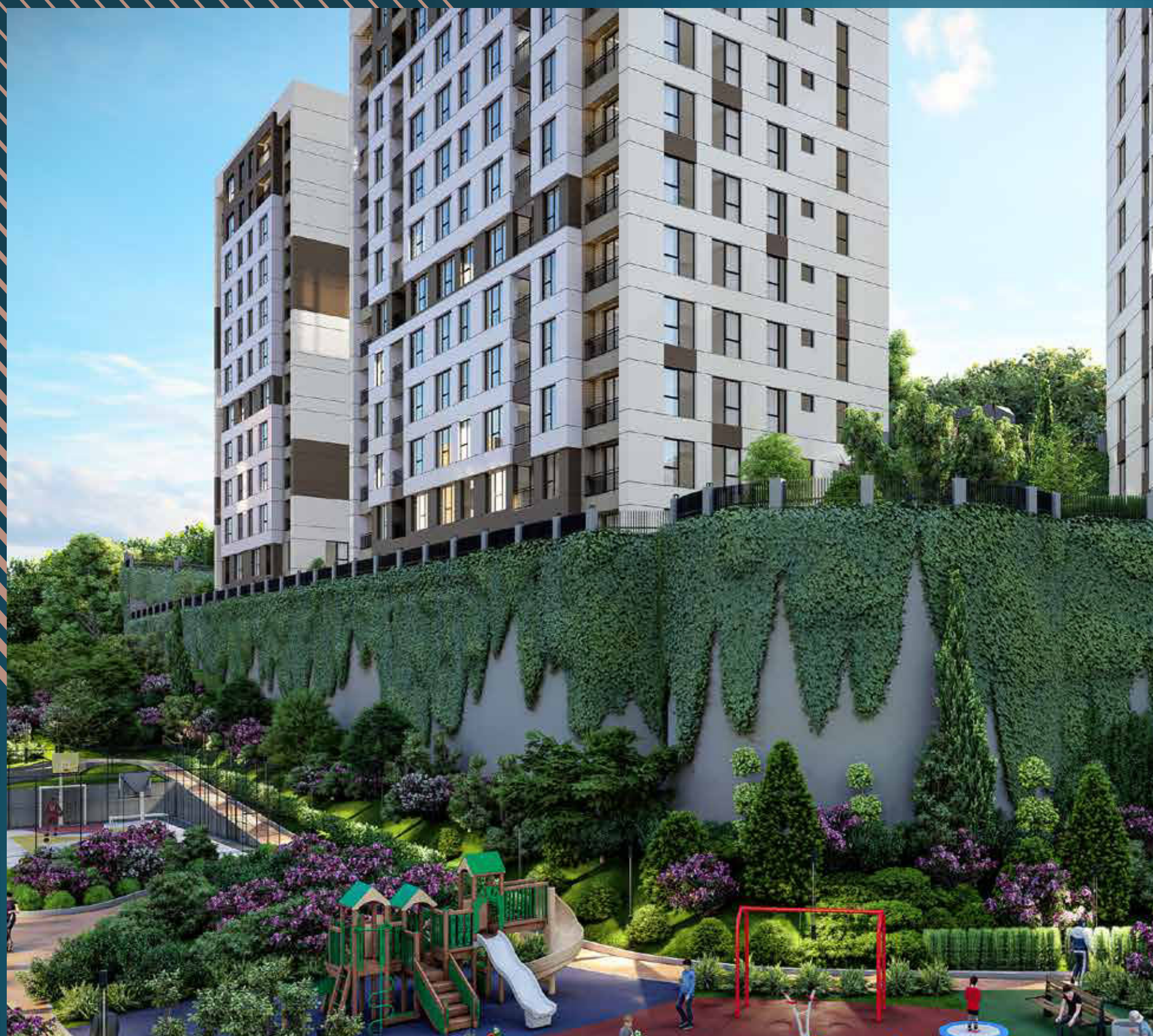
Апартаменты в
центре города в
Эйюпсултан,
Стамбул

 Эйюпсултан

Luxury Living

 LUXURY
SIGNATURE

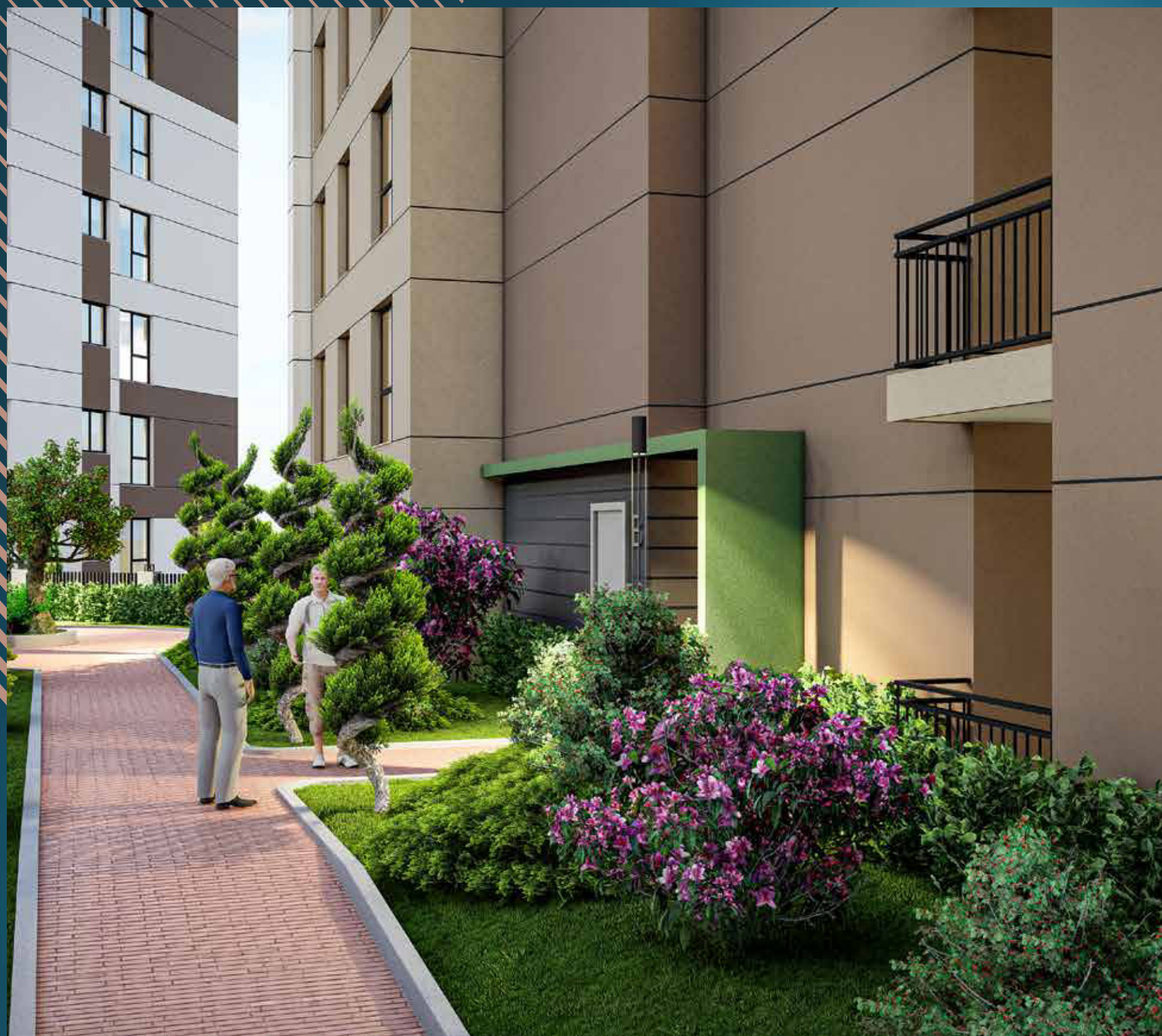
REAL ESTATE INVESTMENT



Описание

Это не просто дом, а ворота в роскошный образ жизни.

Расположенный в очаровательном районе Алибейкёй в Эйюпе, этот амбициозный жилой комплекс обещает не просто дом, а образ жизни, созвучный динамике Стамбула. Среди множества жилых комплексов этот проект отличает непревзойденное местоположение. Жильцы окажутся в эпицентре самых знаменитых районов Стамбула: Фатих, Шишли, Бешикташ и легендарная площадь Таксим находятся в 15 минутах езды. Такая близость к ключевым достопримечательностям позволяет наслаждаться богатой историей, оживленной торговлей и яркой ночной жизнью города без утомительных переездов на большие расстояния.

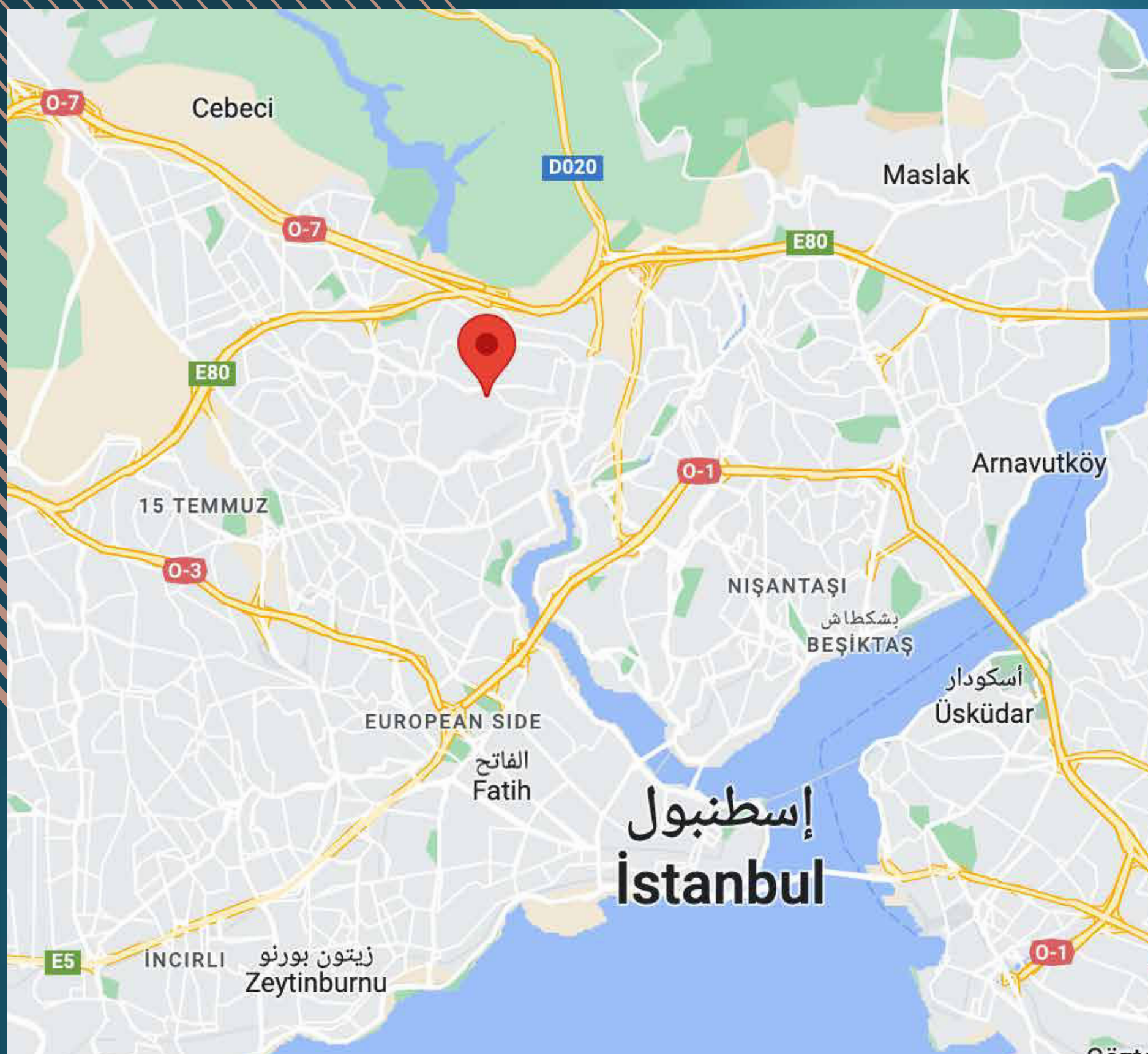


Комплекс занимает площадь в 6000 кв. м и состоит из пяти великолепных зданий, каждое из которых возвышается на девять этажей. 250 квартир с тщательно продуманным дизайном предлагают на выбор конфигурации 1+1, 2+1 и 3+1, чтобы удовлетворить потребности различных семей. Проект обещает целостную жизнь: выделенная парковка для жильцов, уютное кафе для тихих вечеров и социальный центр. Для тех, кто стремится к отдыху, предусмотрен открытый плавательный бассейн, а теннисный корт идеально подходит как для любителей, так и для профессионалов.

Близость к двум жизненно важным линиям Стамбула еще больше подчёркивает выгодное местоположение проекта. Всего в 900 метрах проходит трамвайная линия Эминёню-Алибейкёй, обеспечивающая беспрепятственное сообщение с любым уголком города. Кроме того, близость к ТЕМ, одной из главных автомагистралей Стамбула, означает, что поездки по делам или на отдых не займут много времени. Благодаря такому двойному транспортному сообщению жители всегда находятся в двух шагах от желаемого места назначения.



Проект предоставляет готовые документы на право собственности, что гарантирует отсутствие проблем с владением. Кроме того, срок сдачи дома в эксплуатацию назначен на 2025 год, поэтому жители могут рассчитывать на то, что уже в ближайшем будущем они въедут в дом своей мечты. Кроме того, для тех, кто стремится получить турецкое гражданство, этот проект представляет собой прекрасную возможность.



Локация

36 минут езды от аэропорта Стамбула

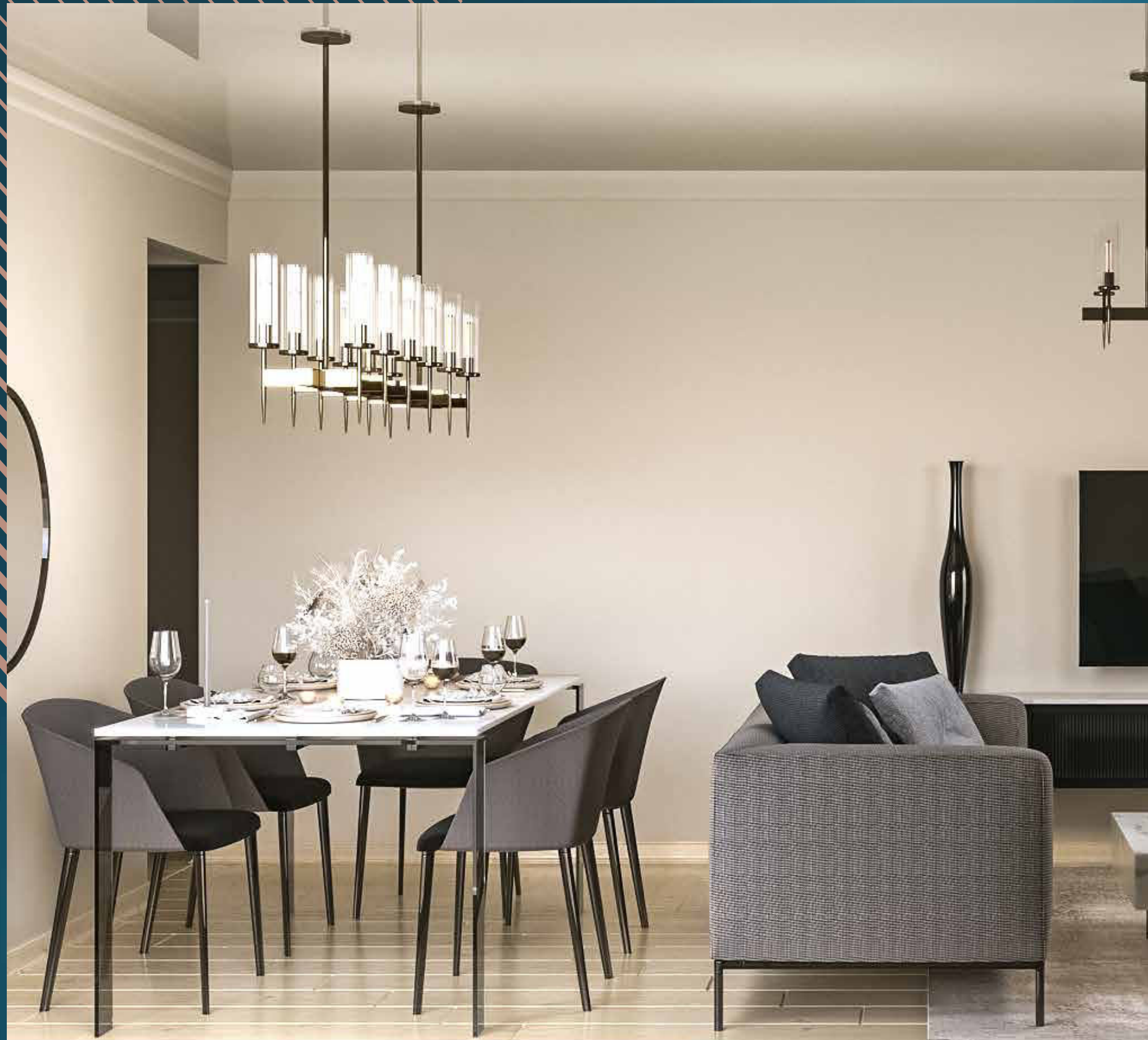
28 минут езды от Таксима

В 19 минутах езды от торгового центра Forum Istanbul

В 5 минутах от торговых центров

В 4 минутах от больниц

3 минуты до школ



ФУНКЦИИ

- ✓ Гараж
- ✓ Бассейн
- ✓ Сауна
- ✓ Сады
- ✓ Игровые площадки
- ✓ Лифт
- ✓ Охрана
- ✓ Турецкий хамам



ESTATE INVESTMENT REAL ESTATE INVESTMENT REAL ESTATE INVESTMENT REAL ESTATE INVESTMENT

фотографии

LS LUXURY SIGNATURE

luxury living



ESTATE INVESTMENT REAL ESTATE INVESTMENT REAL ESTATE INVESTMENT REAL ESTATE INVESTMENT REAL ESTATE INVESTMENT REAL ESTATE INVESTMENT

фотографии

LS LUXURY
SIGNATURE

luxury living



REAL ESTATE INVESTMENT REAL ESTATE INVESTMENT REAL ESTATE INVESTMENT

фотографии

LS LUXURY SIGNATURE

luxury living



ESTATE INVESTMENT REAL ESTATE INVESTMENT REAL ESTATE INVESTMENT REAL ESTATE INVESTMENT

фотографии

LS LUXURY SIGNATURE

luxury living



ESTATE INVESTMENT REAL ESTATE INVESTMENT REAL ESTATE INVESTMENT REAL ESTATE INVESTMENT

фотографии

LS LUXURY SIGNATURE

luxury living



ESTATE INVESTMENT REAL ESTATE INVESTMENT REAL ESTATE INVESTMENT REAL ESTATE INVESTMENT REAL ESTATE INVESTMENT

фотографии

LS LUXURY SIGNATURE

Luxury Living









CONTACT
US

0 212 924 97 37
info@luxurysignature.net
www.luxurysignature.net

Skyland İstanbul, Huzur Mah.
Cendere Cad. 515/B Blok,
Sarıyer/İstanbul