

REAL ESTATE INVESTMENT

LS101

مساكن عالية الجودة في هالكالي مع هندسة معمارية حديثة

كوتشوك شكجة، اسطنبول 



 LUXURY
SIGNATURE

Luxury Living

وصف العقار

مساكن جديدة في اسطنبول، بهندسة معمارية معاصرة وعالية الجودة، أخذت مكانها في منطقة هالكالي.

يقدم هذا المشروع جيلاً جديداً مبتكراً وحياءاً في الطبيعة ومساكن فاخرة سوف تضيف قيمة إلى المنطقة وتجعلها من مناطق النخبة والأحياء المرموقة في اسطنبول.

يجلب المشروع جمال العمارة المعاصرة إلى حياتك مع 202 شقة تم بنائها على مساحة 9.000 متر مربع.



يجلب هذا المشروع الفخامة إلى منطقة هالكالي بتصميمه الذي يتخلله ضوء الشمس والمناطق المخصصة للمشى والشرفات ومرافق الترفيه والسينما في الهواء الطلق والمرافق الرياضية.

الجمال الملهم لبحيرة كوتشوك شكعبة مع النسيج التاريخي للمدينة، سوف يضيف المزيد من الجمال إلى نمط حياتك مع الهندسة المعمارية المدروسة للمشروع.

يوفر لك المشروع مساحة معيشة مريحة مع نوافذ كبيرة ومشرقة تمتد من السقف إلى الأرض، بالإضافة إلى استخدام مواد عالية الجودة في الشقق، من الأبواب إلى الأرضيات.

يتكون المشروع من 4 أبنية بإجمالي 202 شقة. واحد من الأبنية يتكون من 10 طوابق، والبقية 9 و7 طوابق.

يتكون المشروع من شقق بخيارات 1+1 و1+2 و1+3. يقع المشروع في منطقة هالكالي مع موقع مركزي متصل مباشرة بالطريق السريع E5 وعلى بعد كيلومتر واحد من محطة المترو.



تحتوي جميع الشقق على نظام تدفئة مركزية، وتشمل كل شقة موقف سيارات.

تحتوي كل بنايتين على حديقة على السطح مع سينما مفتوحة ومكان للشواء.

هناك استثمارات كبيرة في مجال النقل في منطقة المشروع تجعلها واحدة من أكثر النقاط التي يمكن الوصول إليها في اسطنبول.

نظرًا لقربها من المتروبوليس ومرمراي والمترو، نقدم لك حياة هادئة دون إبعادك عن مركز المدينة.

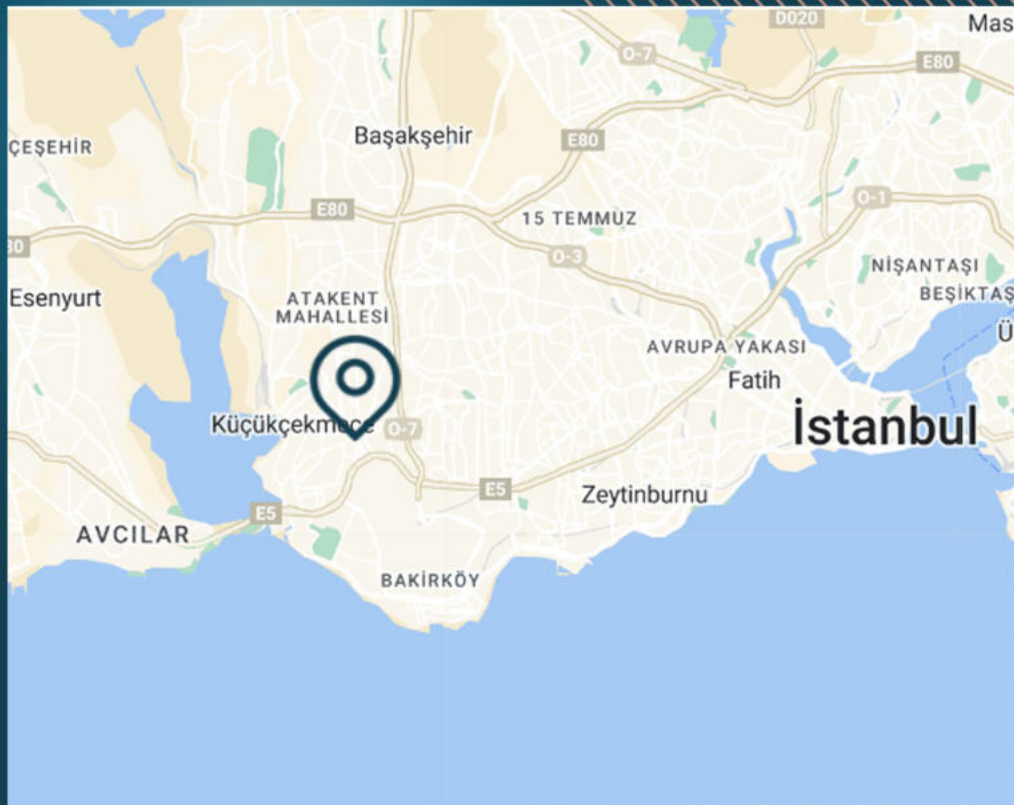
بكركي، باشاك شهير، وأفجلار، جميع المناطق تقع على مسافة قريبة من منزلك.

ستتمكن من الوصول إلى جميع مراكز الأعمال والترفيه والتسوق دون أن تتعثّر في حركة المرور وتقضي ساعات على الطريق.



موقع العقار

- يبعد دقيقة واحدة عن محطة الباص
- يبعد 4 دقائق عن محطة مترو هالكالي
- يبعد 5 دقائق عن الطريق السريع E5
- يبعد 10 دقائق عن الطريق السريع TEM
- يبعد 25 دقيقة عن مطار اسطنبول
- يبعد 5 دقائق عن جامعة اسطنبول صباح الدين زعيم
- يبعد 7 دقائق عن جامعة اريل
- يبعد 3 دقائق عن مول أرموني بارك
- يبعد 10 دقائق عن مول أوف اسطنبول
- يبعد 5 دقائق عن مستشفى أجي بادام



مميزات العقار

- ✓ مسابح
- ✓ حدائق
- ✓ ملاعب
- ✓ نادي رياضي
- ✓ أمن و حماية
- ✓ كراج سيارات
- ✓ مصعد
- ✓ ساونا
- ✓ حمام تركي
- ✓ ملاعب اطفال
- ✓ قريب من المواصلات





REAL ESTATE INVESTMENT REAL ESTATE INVESTMENT REAL ESTATE INVESTMENT

صور العقار

LS LUXURY
SIGNATURE

Luxury Living



REAL ESTATE INVESTMENT REAL ESTATE INVESTMENT
REAL ESTATE INVESTMENT REAL ESTATE INVESTMENT

صور العقار

LS LUXURY
SIGNATURE

Luxury Living



REAL ESTATE INVESTMENT REAL ESTATE INVESTMENT REAL ESTATE INVESTMENT

صور العقار



REAL ESTATE INVESTMENT REAL ESTATE INVESTMENT REAL ESTATE INVESTMENT

صور العقار

LS LUXURY
SIGNATURE

Luxury Living

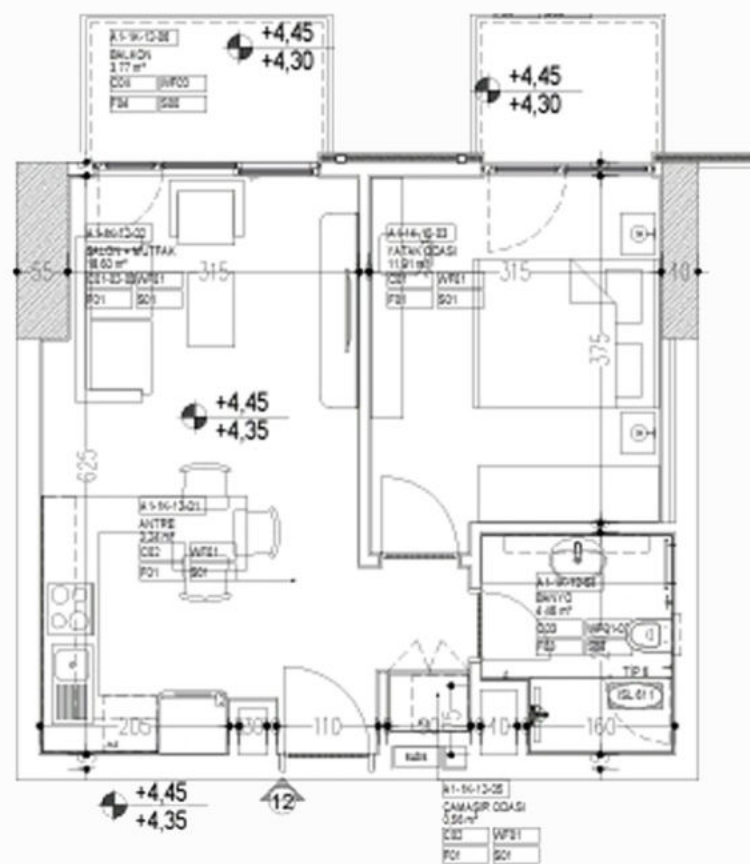


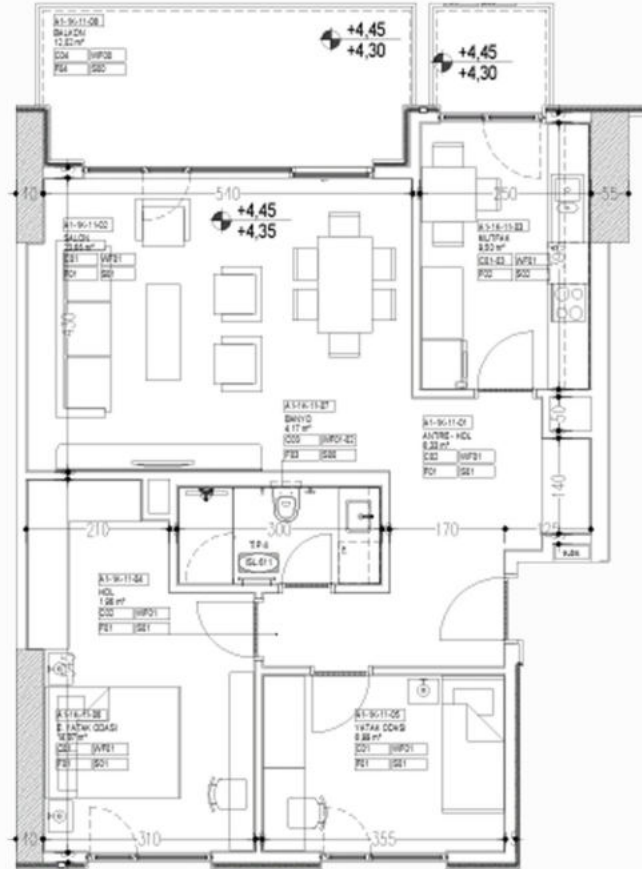
REAL ESTATE INVESTMENT REAL ESTATE INVESTMENT REAL ESTATE INVESTMENT

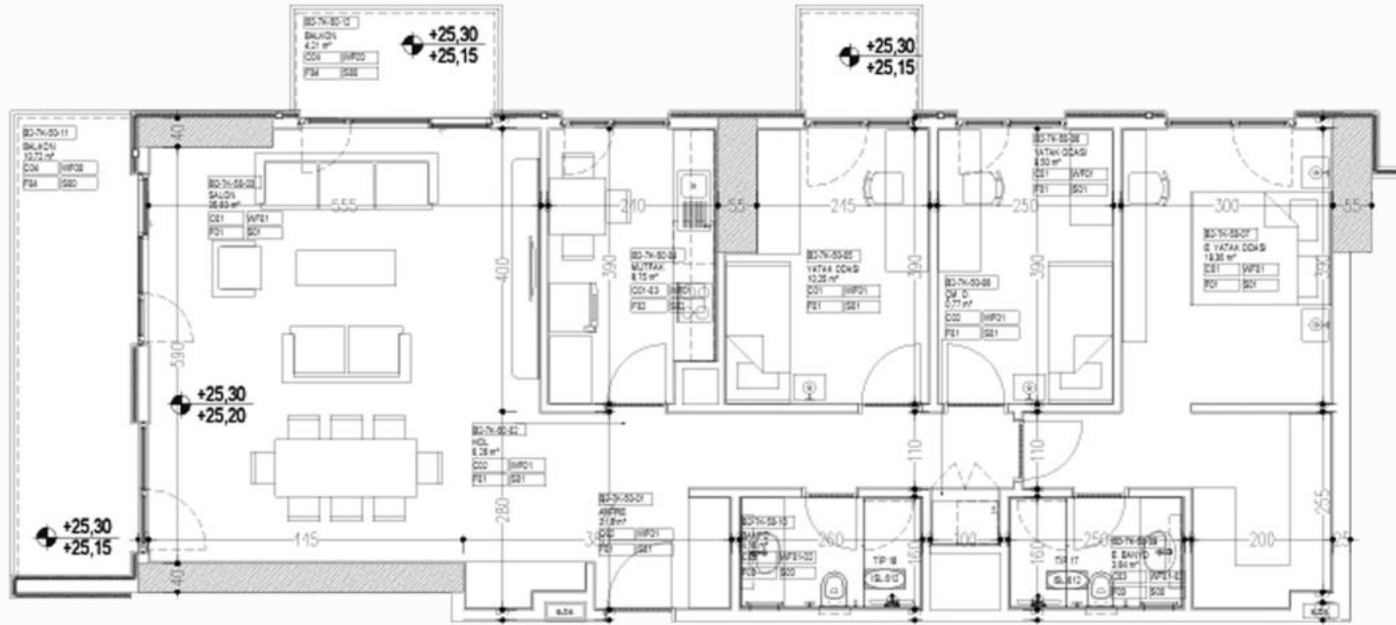
صور العقار

Luxury Living

LS LUXURY
SIGNATURE









CONTACT
US

0 212 924 97 37
info@luxurysignature.net
www.luxurysignature.net

Skyland Istanbul, Huzur Mah.
Cendere Cad. 515/B Blok,
Sarıyer/Istanbul