



*Luxury Investing*

LS40: АПАРТАМЕНТЫ  
С ПОТРЯСАЮЩИМ  
ВИДОМ НА ОСТРОВА  
Стамбул, Мальтепе

REAL ESTATE INVESTMENT



*Luxury Investing*

## ДЕТАЛИ ПРОЕКТА

Тип недвижимости:

Инвестиционные предложения

Статус: Продажа

Город: Стамбул

Адрес: Стамбул, Мальтепе, Турция

*Luxury Investing*

## ОПИСАНИЕ НЕДВИЖИМОСТИ

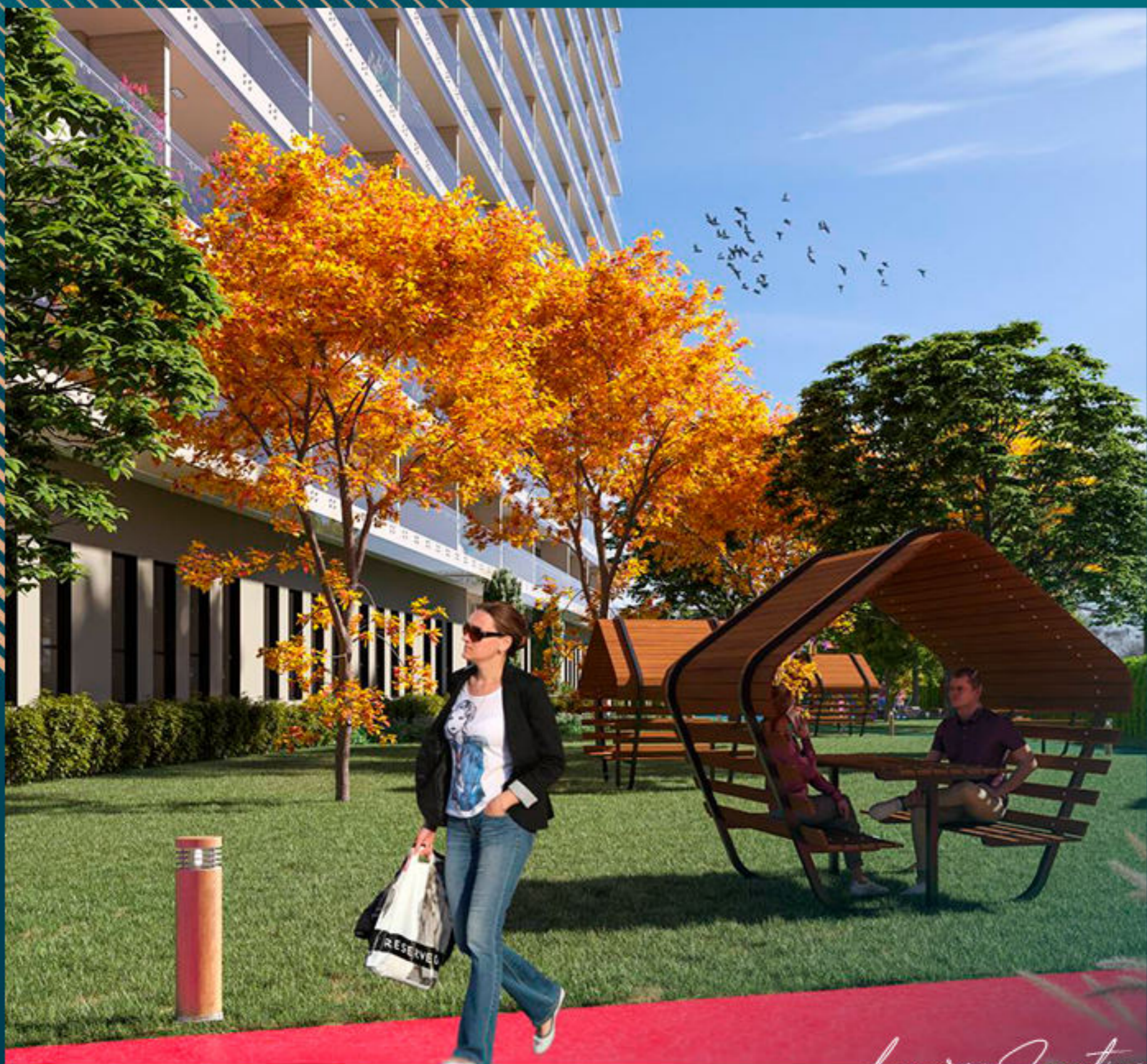
Комплекс расположен в районе Драгос, на Азиатской стороне, который становится новым центром инвестиций.

Соседство с морским побережьем, близкое расположение основных дорог, воздушного транспорта и железнодорожных систем, близость к учреждениям, таким как: университеты, больницы и наличие торговых, жилых центров вокруг, а также увеличение офисных и рабочих площадей, высокий доход от аренды параллельно с ними, делает этот район привлекательным для инвестиций.



Здесь открывается великолепный вид на Стамбул и зеленые зоны побережья Малтепе. Кроме того, проект предлагает вам открытое пространство и свежий воздух, наслаждайтесь жизнью на просторных балконах, с которых открывается завораживающий вид на на Принцевы острова. Вся эта красота ждет вас!

Это особый комплекс, в котором каждый человек любого возраста наслаждается и проводит время спокойно и приятно благодаря своим внутренним и внешним социальным объектам, которые улучшают качество жизни и снимают стресс мегаполиса.

*Luxury Investing*

Проект предлагает вам: частные ландшафтные сады, квартиры с большими балконами и видом на Принцевы острова, открытый бассейн, баскетбольные площадки, фитнес-центр, сауна и студия пилатеса, зал цифровых игр, детские игровые зоны и прогулочные дорожки.

Комфорт, сравнимый с проживанием в отеле на 365 дней! От обслуживания на ресепшене до химчистки, технического сервиса и многих других услуг - все здесь для того, чтобы сделать вашу жизнь проще.

Комплекс состоит из двух блоков, содержащих 692 квартиры, разной вариации площади от 1+0, 1+1 и 2+1. Все апартаменты спроектированы так, чтобы быть функциональными и предложить вам безопасную, комфортную и приятную жизнь.

REAL ESTATE INVESTMENT



# МЕСТОПОЛОЖЕНИЕ ОБЪЕКТА

- В 1 минуте от станции метро
- В 3 минутах от торговых центров
- В 3 минутах езды от побережья
- В 20 минутах езды от аэропорта Сабиха
- В 25 минутах от Босфорского моста

*Century Investing*



# СОЦИАЛЬНЫЕ ОБЪЕКТЫ



Бассейн



Гараж



Зелёная зона



Лифт



Спорт зал



Сауна



Система охраны



Турецкий хамам

*Luxury Investing*



ГОСТИНАЯ

REAL ESTATE INVESTMENT



*Luxury Investing*



ИГРОВЫЕ  
ПЛОЩАДКИ

REAL ESTATE INVESTMENT

*Luxury Investing*



БАССЕЙН

REAL ESTATE INVESTMENT



СВЯЖИТЕСЬ  
С НАМИ

0 212 924 97 37  
info@luxurysignature.net  
www.luxurysignature.net

Skyland İstanbul, Huzur Mah.  
Cendere Cad. 515/B Blok,  
Sarıyer/İstanbul