



LS189: КВАРТИРЫ И ВИЛЛЫ
НА БЕРЕГУ МОРЯ РЯДОМ
С ПРИСТАНЬЮ БЕЙЛИКДЮЗЮ

Бейликдюзю, Стамбул

LS LUXURY
SIGNATURE

Luxury Investing

REAL ESTATE INVESTMENT

ДЕТАЛИ ПРОЕКТА



Luxury Investing

Благодаря своему расположению на берегу моря и роскошной дизайнерской архитектуре, этот проект обещает вам жизнь мечты.

Это загородный стиль жизни и роскошный спокойный бутик-проект, включающий все необходимые для семьи удобства.

Общая площадь комплекса составляет 3.400 кв.м., он состоит из двух независимых секций, блоков А и В, которые включают в себя 6 блоков А1-А2-А3 и В1-В2-В3.



Проект включает в себя в общей сложности 36 единиц жилья.

2.000 кв.м. проекта запланированы под социальные объекты и зеленую зону.

В нашем комплексе, состоящем из 6 блоков по 3 этажа каждый, в общей сложности из 36 квартир, включая садовые дуплексы, дуплексы на крыше и квартиры, от 2+1 до 6+2, где мы объединяем спокойствие и роскошь, ждут своих выдающихся владельцев.

Проект включает в себя ландшафтные и пешеходные тропы, рецепцию, крытый бассейн, сауну, парную, турецкую баню, фитнес-центр, гардеробные, а также круглосуточную охрану и полную парковку для автомобилей.

*Luxury Investing*

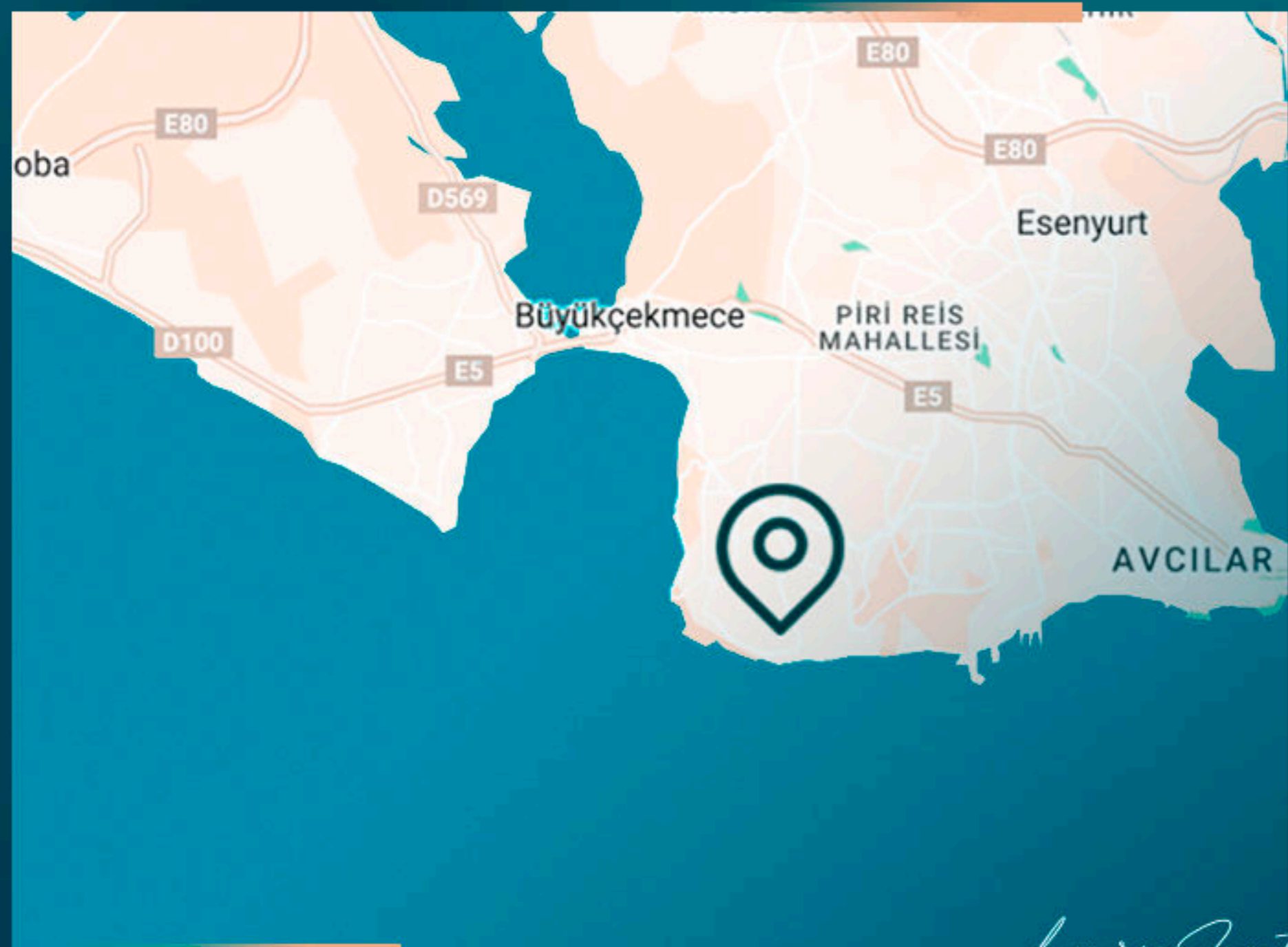
В этом проекте вы сможете приятно провести время со своими близкими вдали от городской толпы.

Во всех квартирах будет установлена система "умный дом" и центральное отопление полов.

Все квартиры будут сдаваться с плитой, духовкой и вытяжкой, а также двумя кондиционерами.

Проект расположен в районе Бейликдюзю, на европейской стороне Стамбула.

Бейликдюзю предлагает вам спокойную городскую жизнь на границе моря, широкие улицы, частные школы и больницы. Он находится недалеко от жизненно важных районов Стамбула, но вдали от его суеты. Бейликдюзю - это уникальное место, где вы сможете поселиться со своей семьей.



Luxury Investing

МЕСТОПОЛОЖЕНИЕ ОБЪЕКТА

- В 2 минутах езды от западной пристани Стамбула
- В 5 минутах от больниц
- В 7 минутах от шоссе E5
- В 10 минутах от парка Яшам Вадиси
- В 10 минутах от метробуса
- В 12 минутах от ТЦ Мармара Парк
- В 12 минутах езды от ТЦ Perlavista Mall
- В 12 минутах езды от университета Бейкент
- В 35 минутах езды от аэропорта Стамбула



Luxury Investing

СОЦИАЛЬНЫЕ ОБЪЕКТЫ



Бассейн



Гараж



Зелёная зона



Лифт



Спортзал



Сауна



Система охраны



Турецкий хамам

Luxury Investing



ФОТОГРАФИИ ПРОЕКТА

REAL ESTATE INVESTMENT

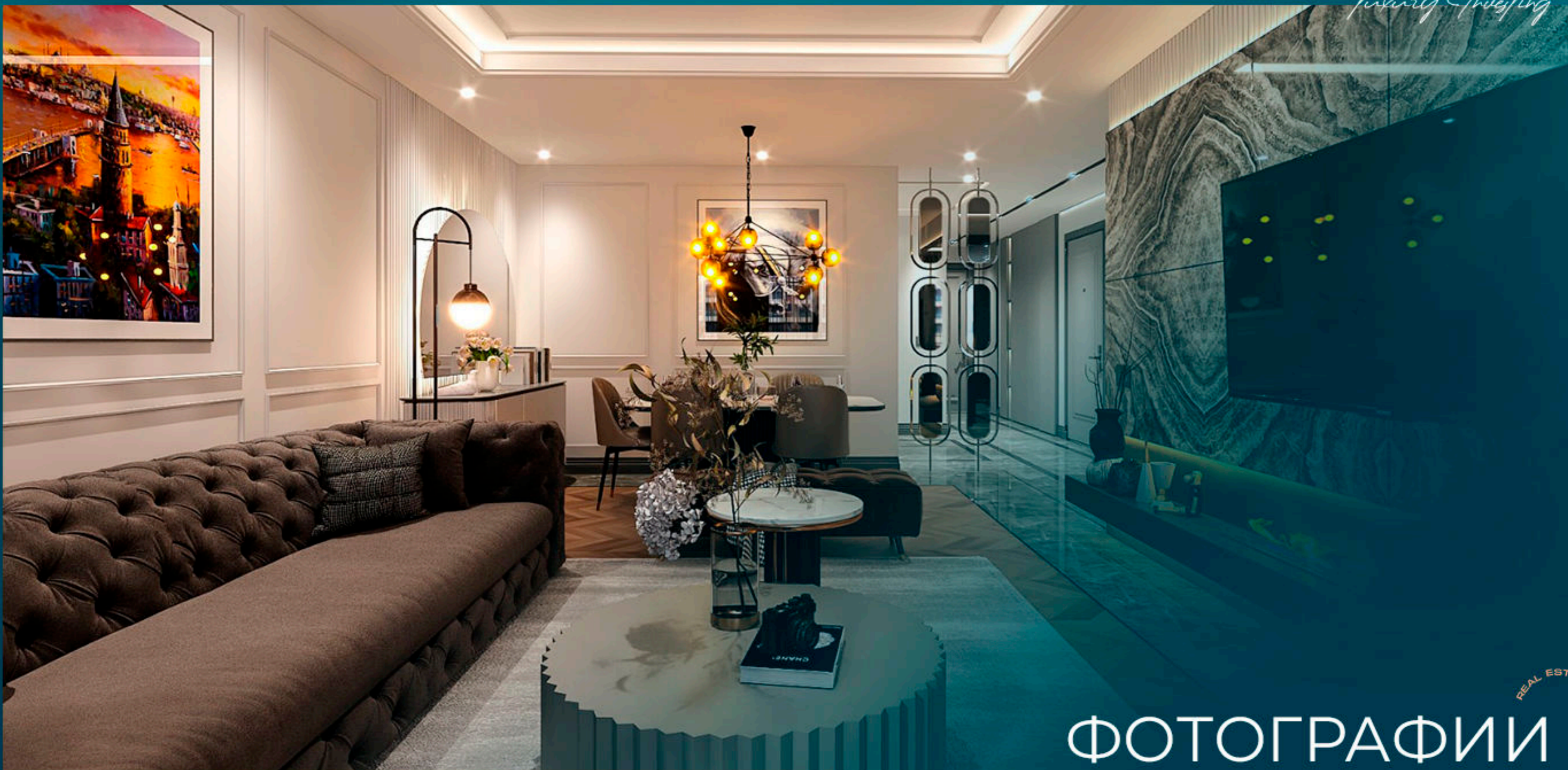
Luxury Investing



ФОТОГРАФИИ ПРОЕКТА

REAL ESTATE INVESTMENT

Luxury Investing



ФОТОГРАФИИ ПРОЕКТА

REAL ESTATE INVESTMENT

Luxury Investing



ФОТОГРАФИИ ПРОЕКТА

REAL ESTATE INVESTMENT

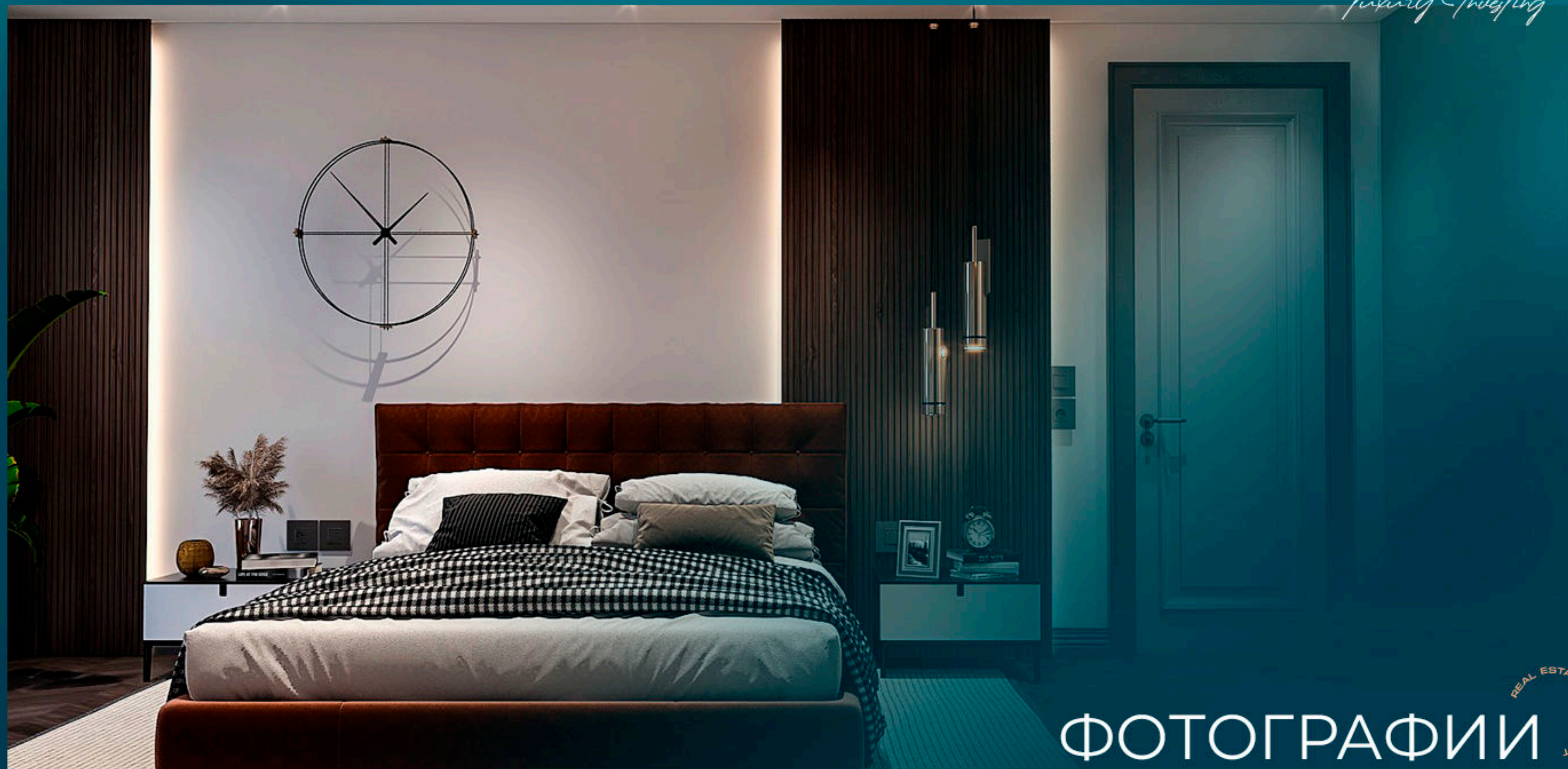
Luxury Investing



ФОТОГРАФИИ ПРОЕКТА

REAL ESTATE INVESTMENT

Luxury Investing



ФОТОГРАФИИ ПРОЕКТА

REAL ESTATE INVESTMENT

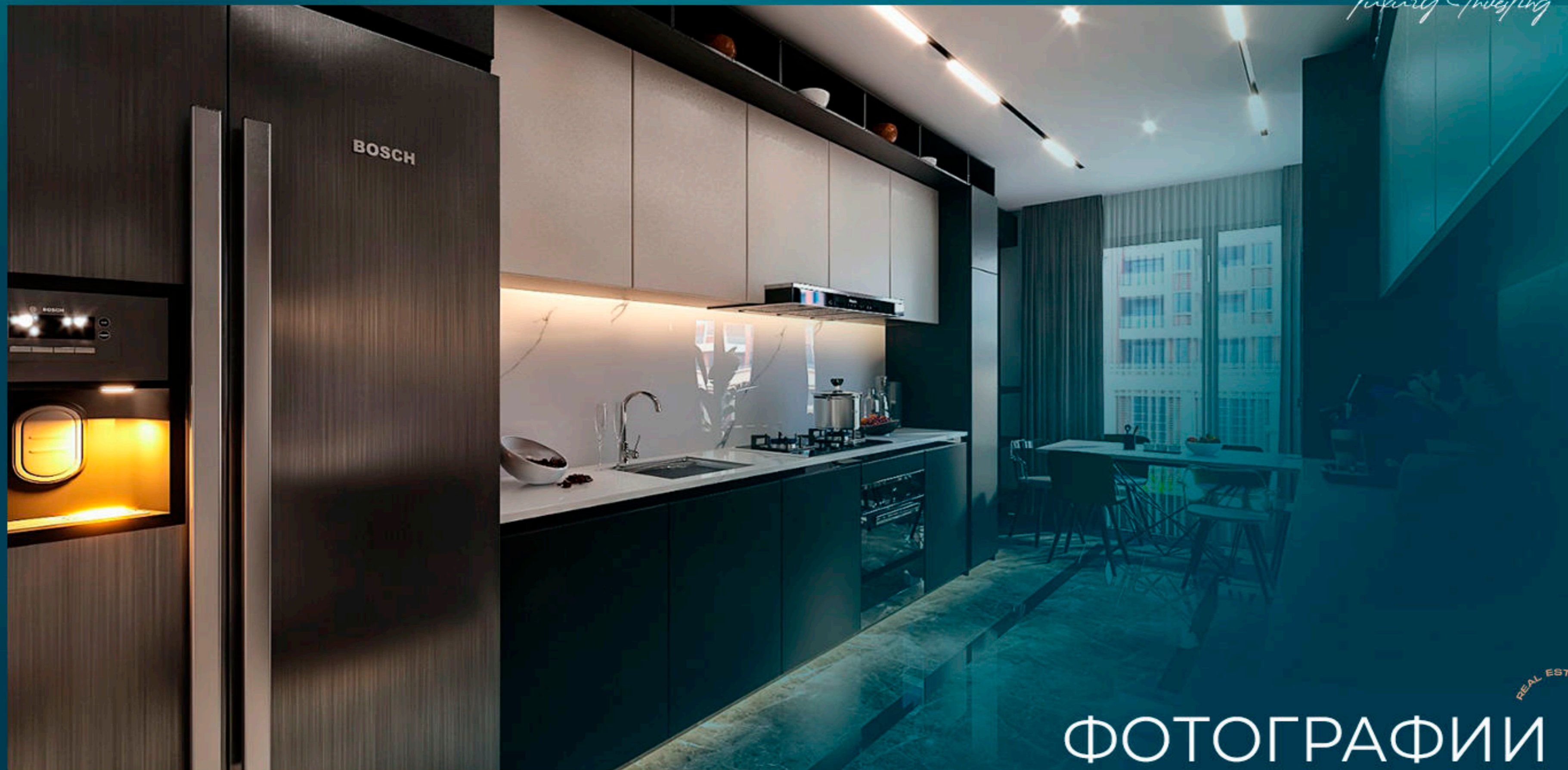
Luxury Investing



ФОТОГРАФИИ
ПРОЕКТА

REAL ESTATE INVESTMENT

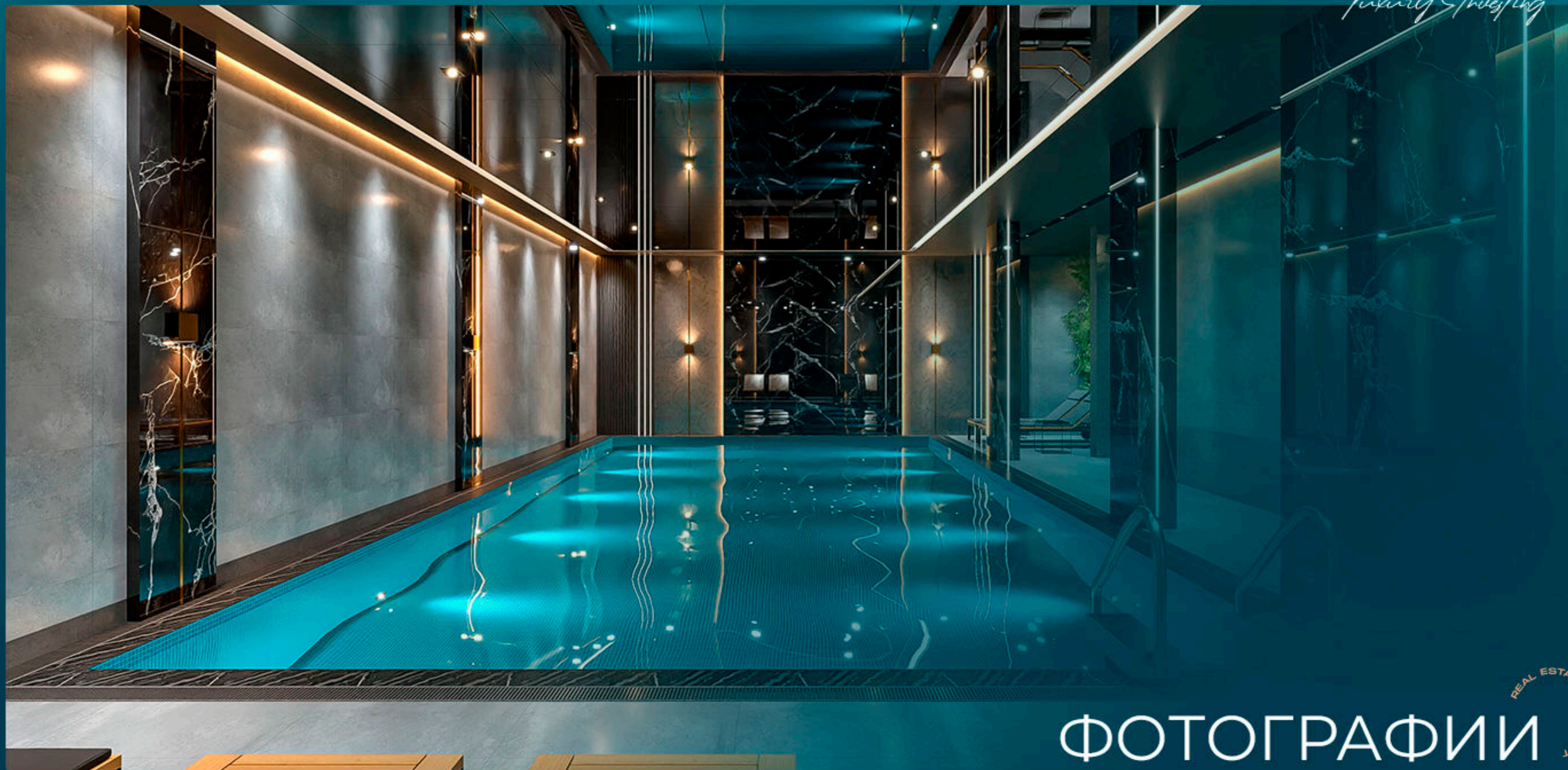
Luxury Investing



ФОТОГРАФИИ ПРОЕКТА

REAL ESTATE INVESTMENT

Luxury Investing



ФОТОГРАФИИ ПРОЕКТА

REAL ESTATE INVESTMENT

Luxury Investing



ФОТОГРАФИИ ПРОЕКТА

REAL ESTATE INVESTMENT

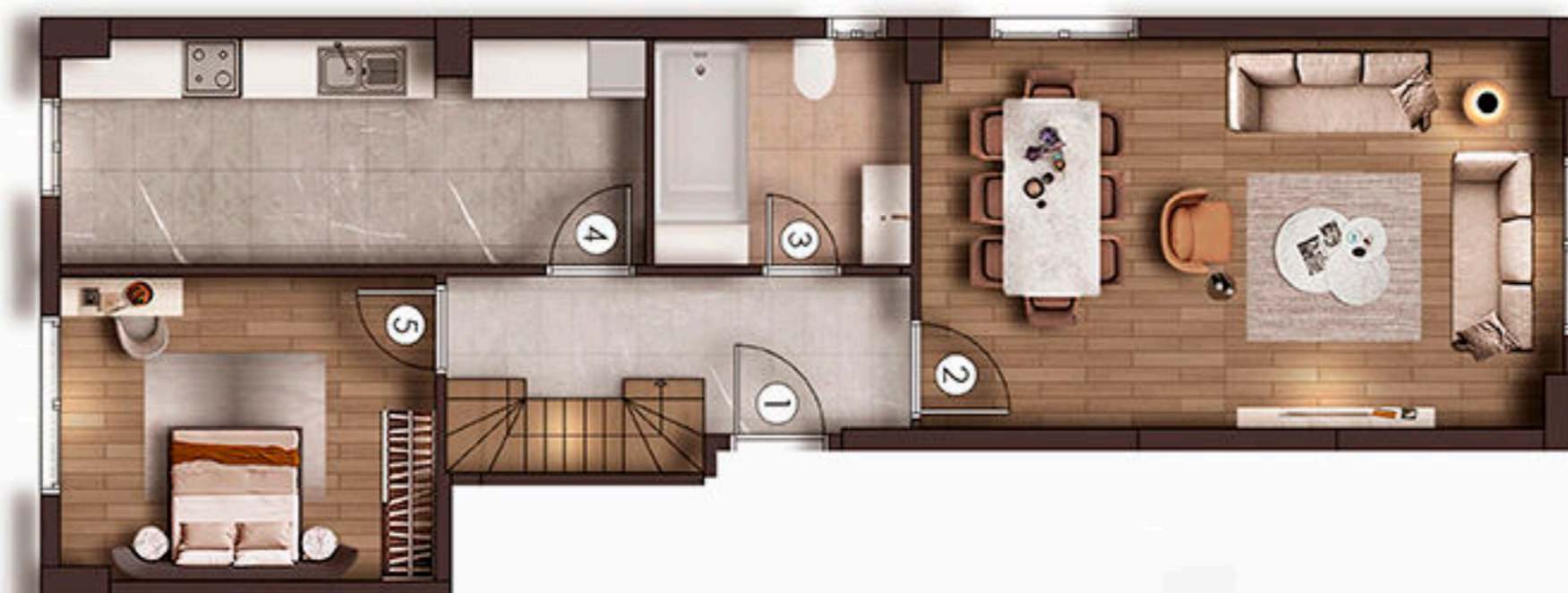
















СВЯЖИТЕСЬ
С НАМИ

0 212 924 97 37
info@luxurysignature.net
www.luxurysignature.net

Skyland İstanbul, Huzur Mah.
Cendere Cad. 515/B Blok,
Sarıyer/İstanbul