



LS321: РОСКОШНЫЕ РЕЗИДЕНЦИИ  
И ВИЛЛЫ В БОДРУМЕ С ВИДОМ  
НА МОРЕ ОТ MAXX ROYAL  
Bodrum, Turkey

**LS** LUXURY  
SIGNATURE

*Luxury Investing*

REAL ESTATE INVESTMENT

# СВОЙСТВО ОПИСАНИЕ



*Luxury Investing*

Этот проект привносит выдающийся мир высшей роскоши и изысканной элегантности в совершенно новую концепцию.

Проект расположен в турецком городе Бодрум, одном из первых мест, которое приходит на ум при упоминании летних каникул.

Наслаждайтесь покоем, комфортом и весельем вместе в заливе Хебил, одном из самых изысканных мест в Бодруме, где пышная природа граничит с кристально чистой водой.



*Luxury Investing*

Проект отличается своим расположением на берегу моря и предлагает уникальные впечатления благодаря великолепным виллам с видом на море и 22 резиденциям с элегантным дизайном.

Проект предлагает уникальные моменты, превосходящие ваше воображение, благодаря своим роскошным резиденциям и безупречным услугам.

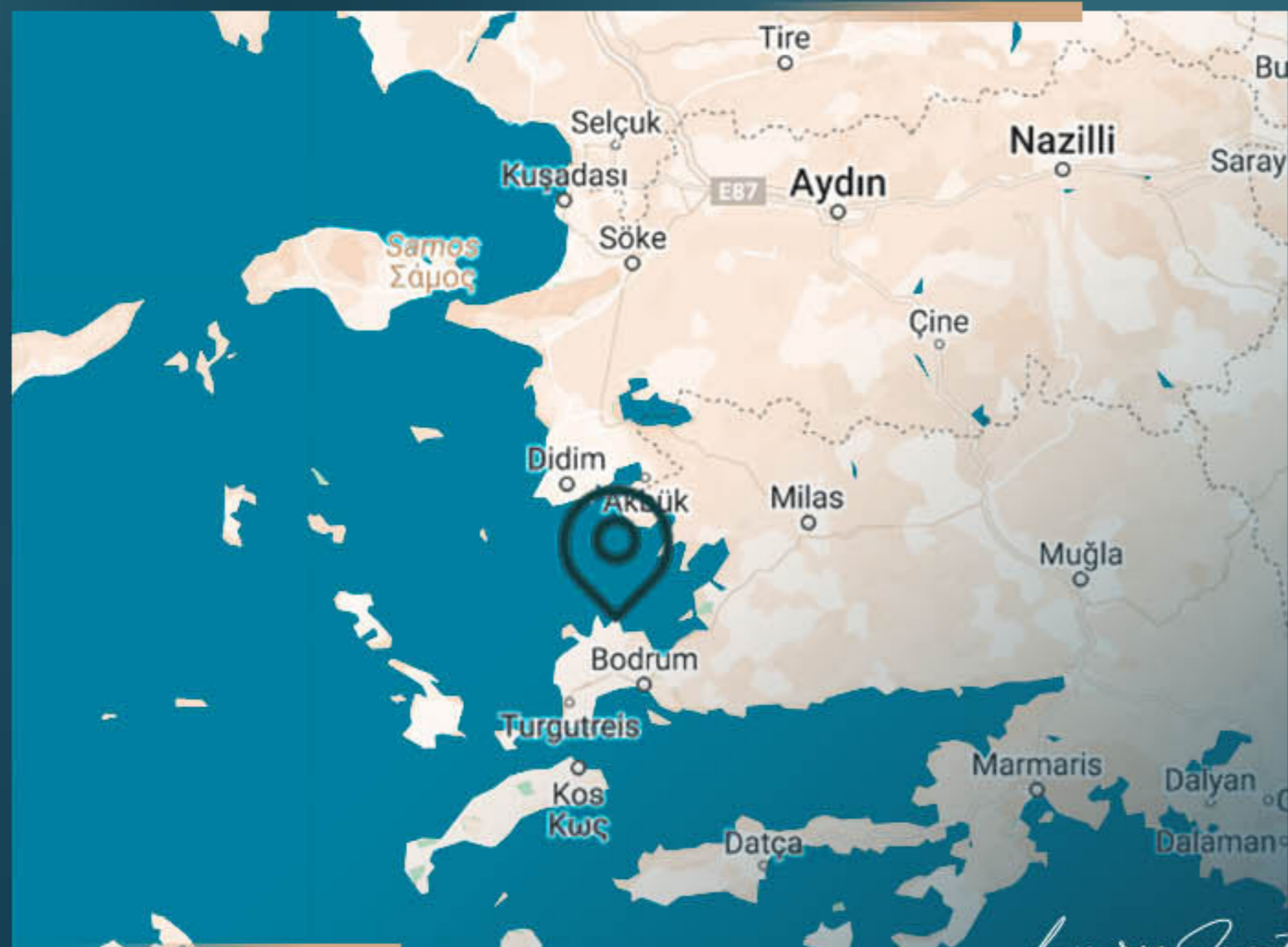
Резиденции, отмеченные подписью архитектурной компании Geomim, впечатляют своей несравненной внутренней архитектурой, разработанной студией дизайна Geo\_id.



*Luxury Investing*

Наслаждайтесь комфортом и элегантностью резиденций, окруженных великолепными пейзажами! Шесть резиденций 1+1, семь 2+1 и девять резиденций 3+1, все меблированы и тщательно спроектированы, предлагают домашний комфорт и безупречный сервис.

Виллы с просторным и освежающим жилым пространством с изысканным дизайном ждут вас в месте, окруженном зеленью и синевой, среди природы в эпицентре полуострова Бодрум. Виллы, в которых использованы натуральные материалы с использованием новейших технологий, сделают ваши незабываемые моменты благодаря балконам и террасам, где вы сможете погрузиться в завораживающую атмосферу, кухне, плавно переплетающейся с гостиной, и полу с подогревом. система, обеспечивающая возможности размещения в любое время года.



*Property Investing*

# СВОЙСТВО РАСПОЛОЖЕНИЕ

Расстояние до пристани Ялыкавак составляет 20 км.

Это в 11 км от Гольтюркбуку.

Расстояние до торгового центра Midtown составляет 15 км.

Расстояние до центра Бодрума составляет 25 км.

Расстояние до аэропорта Милас Бодрум составляет 50 км.



*Luxury Investing*

# СВОЙСТВО ФУНКЦИИ



Сады



Спортзал



Безопасность



Гараж



Лифт



Сауна

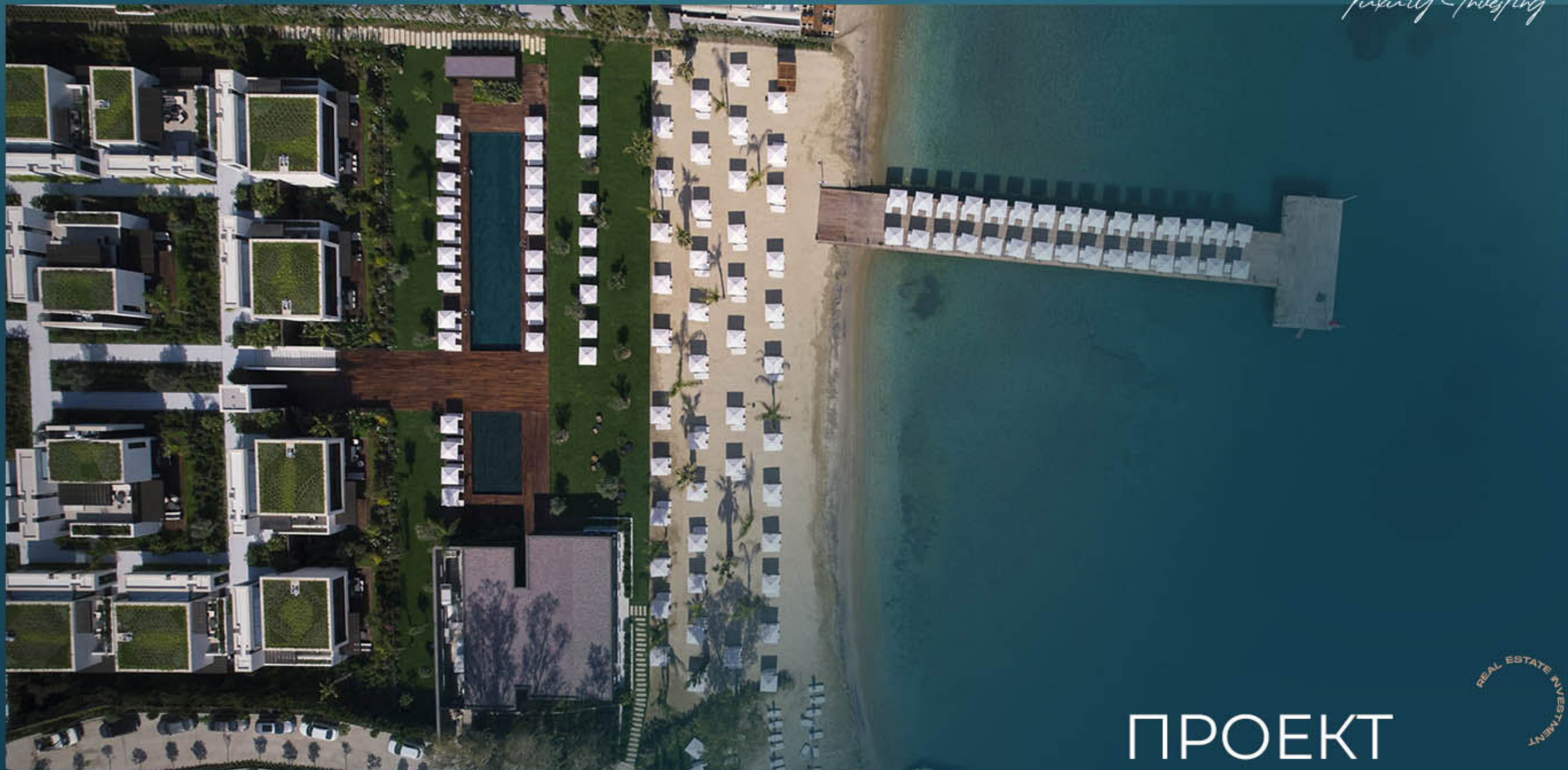


Турецкий Хамам



Бассейн

*Luxury Investing*



# ПРОЕКТ ФОТОГРАФИИ

REAL ESTATE INVESTMENT

*Luxury Investing*

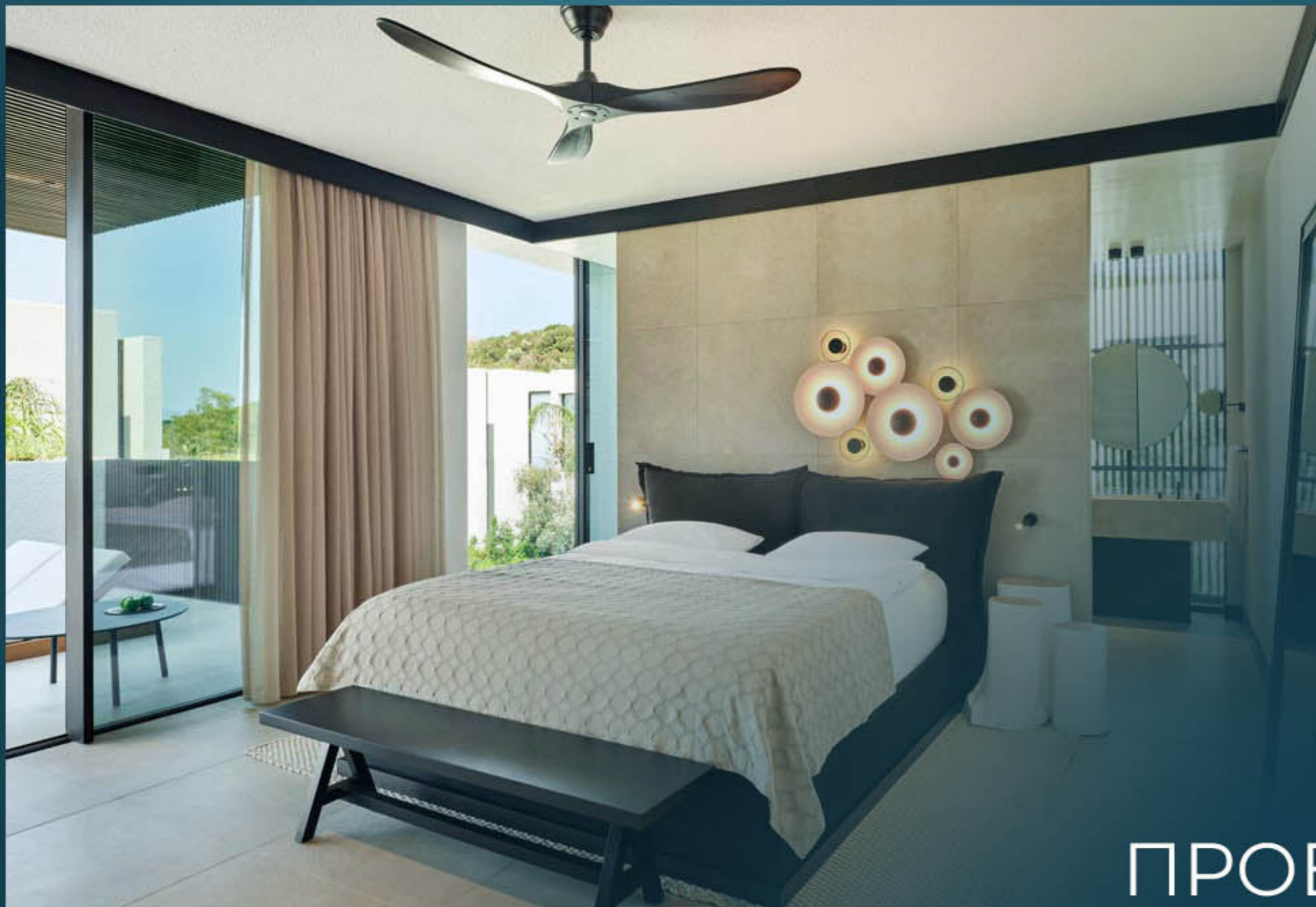


# ПРОЕКТ ФОТОГРАФИИ

REAL ESTATE INVESTMENT



*Luxury Investing*



ПРОЕКТ  
ФОТОГРАФИИ

REAL ESTATE INVESTMENT

*Luxury Investing*



ПРОЕКТ  
ФОТОГРАФИИ

REAL ESTATE INVESTMENT

*Luxury Investing*



ПРОЕКТ  
ФОТОГРАФИИ

REAL ESTATE INVESTMENT

*Luxury Investing*



ПРОЕКТ  
ФОТОГРАФИИ

REAL ESTATE INVESTMENT

*Luxury Investing*



# ПРОЕКТ ФОТОГРАФИИ

REAL ESTATE INVESTMENT



KOHTAKT  
HAC

0 212 924 97 37  
info@luxurysignature.net  
www.luxurysignature.net

Skyland İstanbul, Huzur Mah.  
Cendere Cad. 515/B Blok,  
Sarıyer/İstanbul