



REAL ESTATE INVESTMENT

LS150: فلل خاصة محدودة في سيليفري بالقرب من البحر

سيليفري، اسطنبول



Luxury Investing

معلومات حول المشروع

تبلغ مساحة المشروع 5000 متر مربع.

إنه مشروع بالغ الخصوصية يحتوي على 8 فلل فقط.

جميع الفلل في المشروع من النوع 1+4 بمساحة 500 متر مربع.

الفلل في المشروع مجهزة بنظام المنزل الذكي.



Luxury Investing

تحتوي جميع الفيلات على مسبح خاص بمساحة 30 متر مربع وحديقة خاصة بمساحة 250 متر مربع.

يحتوي المشروع على مرافق اجتماعية مثل الساونا وغرفة البخار، بالإضافة إلى مواقف للسيارات والحراسة على مدار الساعة.

معلومات حول موقع المشروع




يبعد 5 دقائق عن الطريق السريع E5
يبعد 4 دقائق عن الشاطئ
يبعد 5 دقائق عن الأسواق والمطاعم

Real Estate Investing



Luxury Investing

مميزات المشروع

كراج سيارات 

أمن و حماية 

حمام تركي 

ساونا 

مسابح 

حدائق 

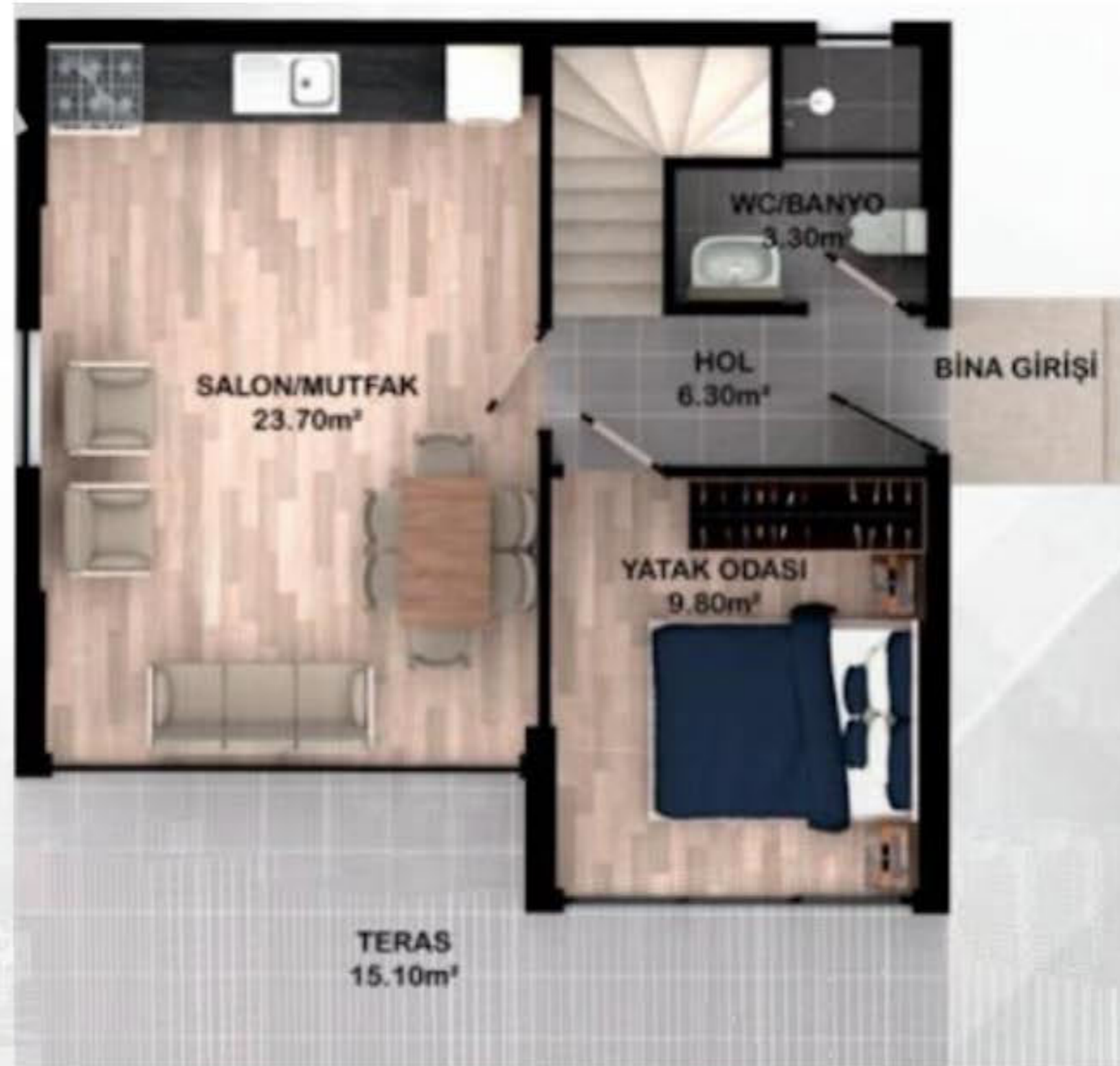
نادي رياضي 

مصعد 

2nd Floor



1st Floor



Ground Floor





تواصل
معنا

0 212 924 97 37
info@luxurysignature.net
www.luxurysignature.net

Skyland İstanbul, Huzur Mah.
Cendere Cad. 515/B Blok,
Sarıyer/İstanbul