



LS326: ОСОБЫЕ ВИЛЛЫ В
РАЙОНЕ САРИГЕРМЕ
НЕДАЛЕКО ОТ МОРЯ
Bodrum, Turkey

REAL ESTATE INVESTMENT

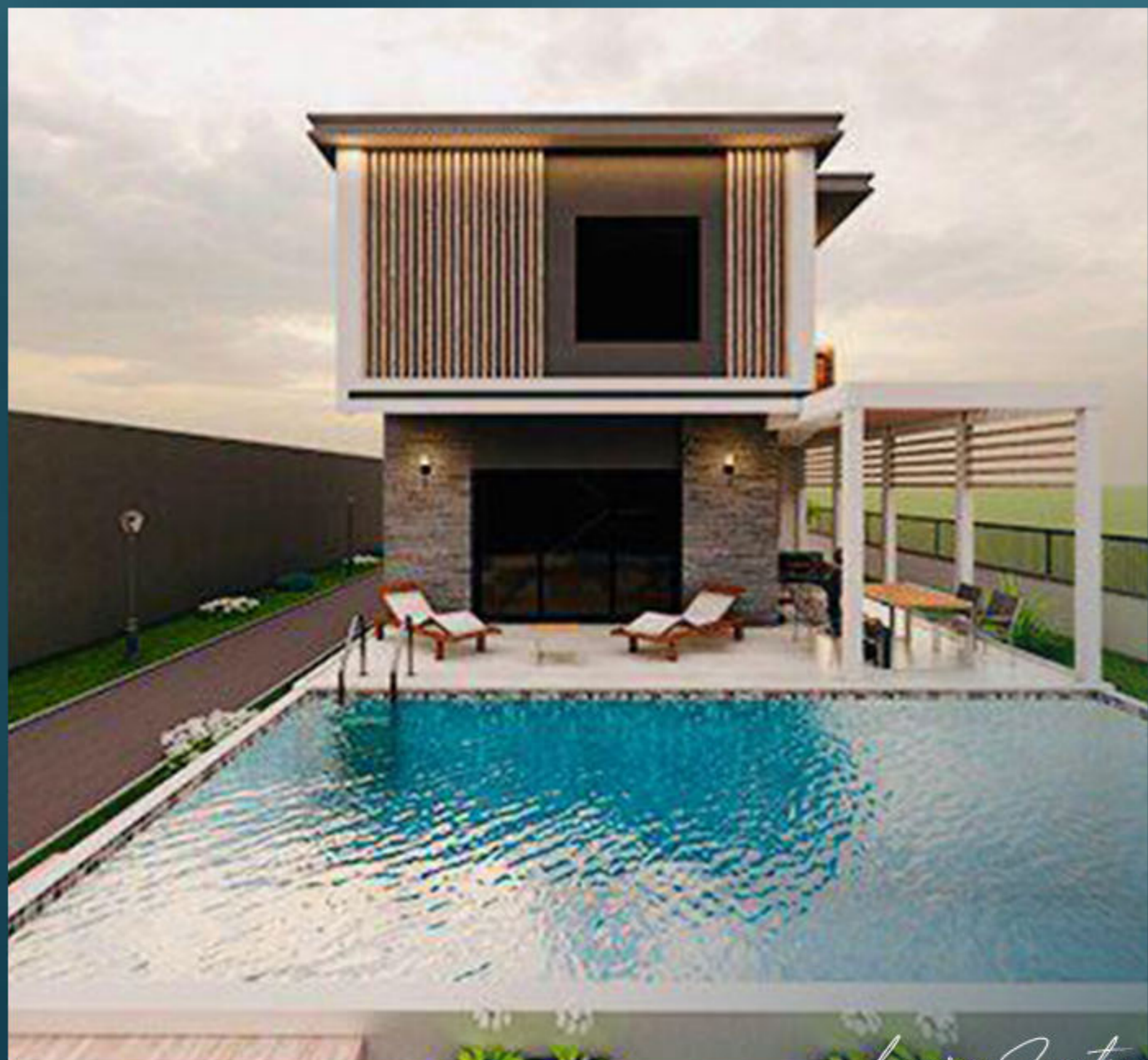
*Luxury Investing*

СВОЙСТВО ОПИСАНИЕ

Проект состоит из 6 отдельных вилл, каждая со средней площадью 450 кв.м., с жилой площадью 200 кв.м.

Все виллы в проекте имеют 4 спальни и частный бассейн.

Двухэтажные виллы типа 4+1 в Мугле, Саригерме.



Luxury Investing

Проект имеет особое расположение, всего в 10 минутах езды на машине от аэропорта.

В этом частном проекте в Мугле вы будете рядом с рынками, больницами, школами, кафе, ресторанами и морем.

Виллы идеально подходят для отдыха, деловых поездок, а также для студентов.

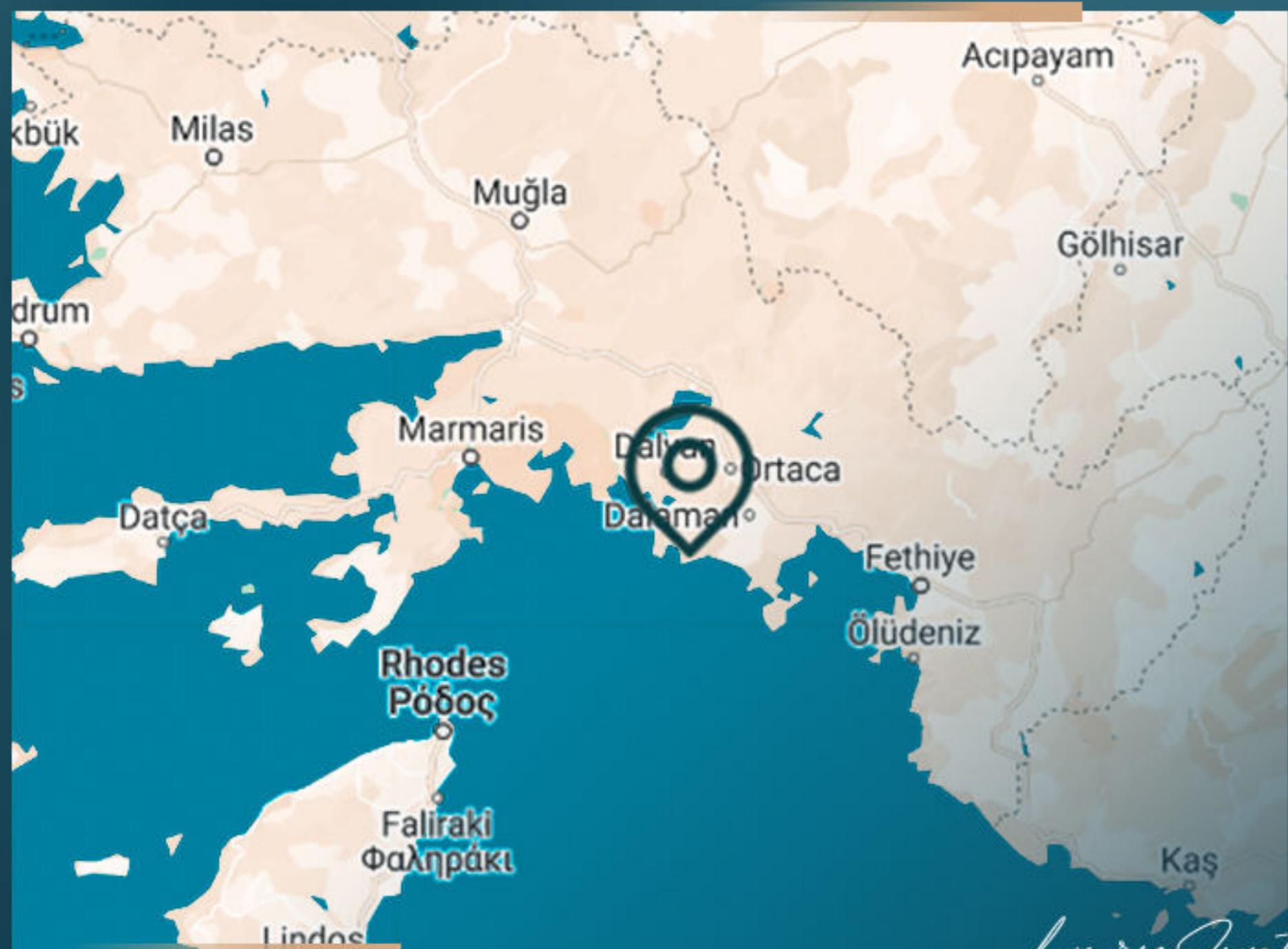


Luxury Investing

Проект имеет особое расположение недалеко от: Сарсала Кою, реки Дальян, Ликийских скальных гробниц, города-призрака Каякей, реки Азмак и Акьяки, Селимие, грязевых ванн Дальяна, Голубой лагуны, Олюдениза, парка Сехит Фетхи Бей, Гечека и Саригерме. Пляж Сарсед.

Лучшие развлечения в Саригерме включают: джип-сафари из Саригерме, поездку на лодке по острову из Саригерме, классическую прогулку на лодке по Дальяну из Саригерме, Саклыкент и однодневную поездку в древний город Тлос из Саригерме.

REAL ESTATE INVESTMENT



СВОЙСТВО РАСПОЛОЖЕНИЕ

- Это в 10 минутах езды от аэропорта
- До рынков 5 минут.
- До моря 5 минут
- До школы 5 минут.
- До больницы 5 минут.
- До ресторанов 5 минут.

Property Investing



Luxury Investing

СВОЙСТВО ФУНКЦИИ



Сады



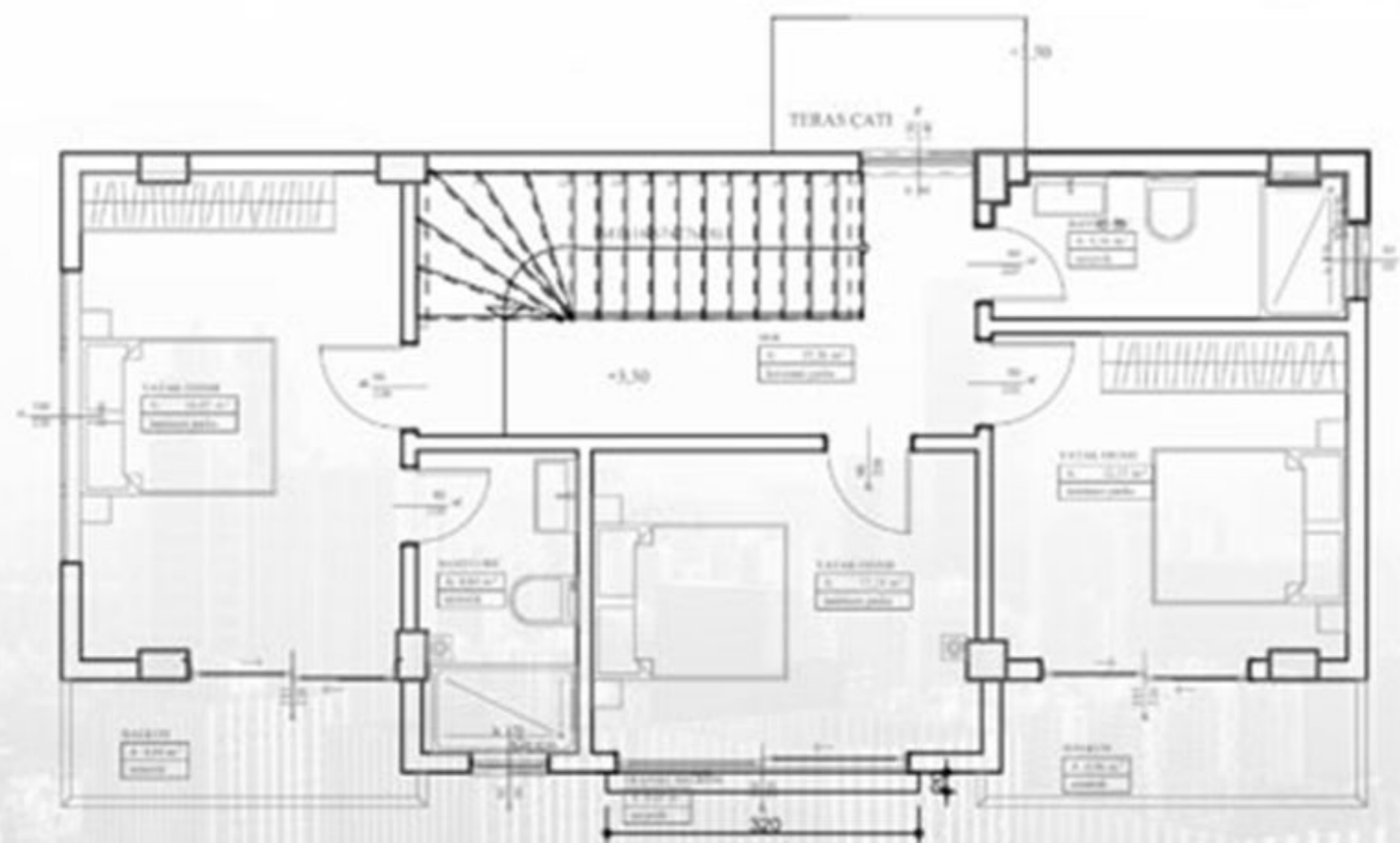
Бассейн

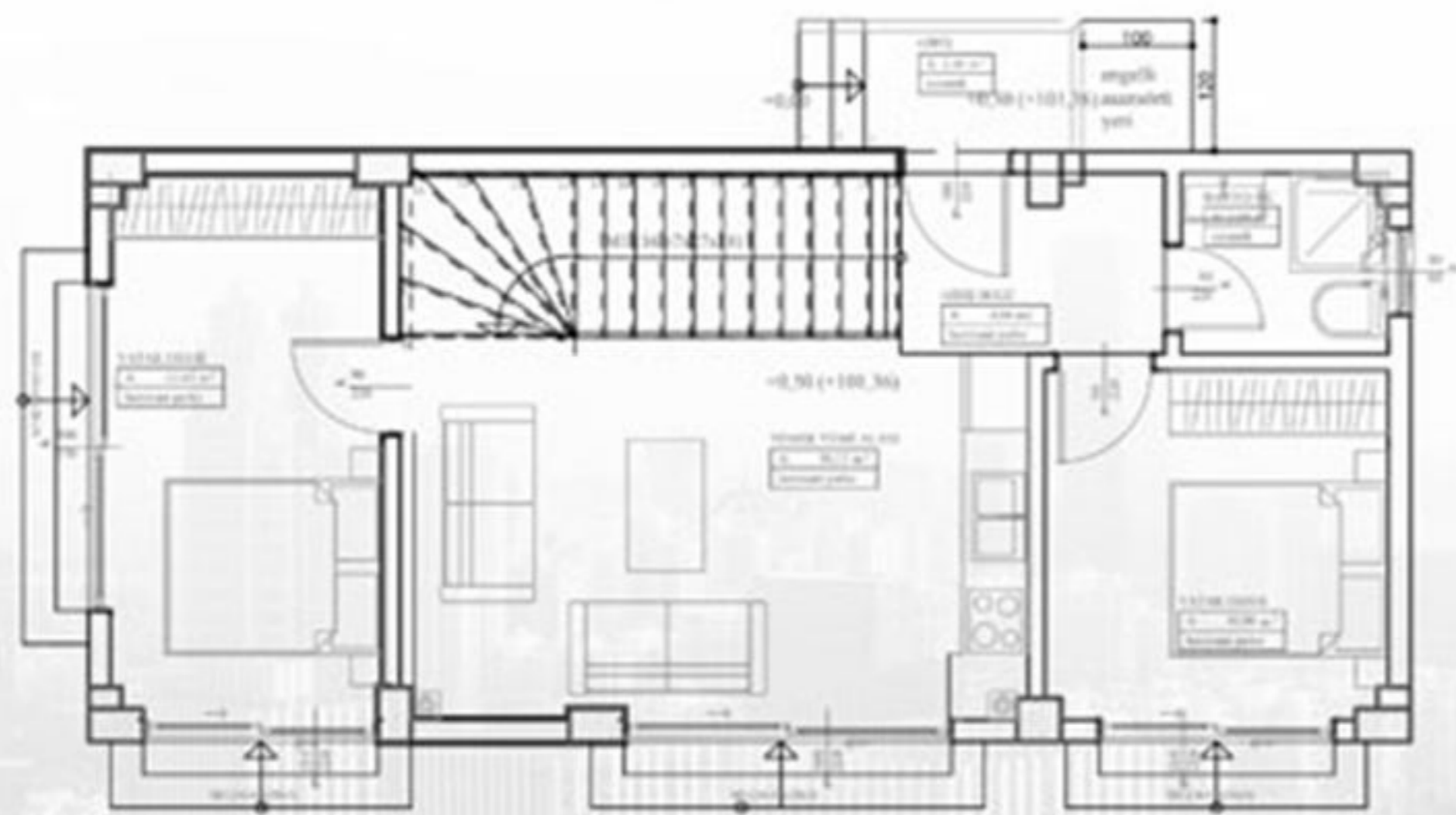


Безопасность



Гараж







KOHTAKT
HAC

0 212 924 97 37
info@luxurysignature.net
www.luxurysignature.net

Skyland İstanbul, Huzur Mah.
Cendere Cad. 515/B Blok,
Sarıyer/İstanbul